



EVALUACIÓN PARTIDOS POLÍTICOS

Presentamos con gusto los resultados de la última encuesta nacional sobre las condiciones de gobierno en México, realizada en las 32 entidades, elaborada por la casa encuestadora **Arias Consultores** y publicada en nuestro medio **Revista32**.

Esperando que la información sea del agrado y satisfacción.

Luis Octavio Arias Ortiz
Director Arias Consultores
luis.octavio@ariasconsultores.com

ENCUESTA NACIONAL

ABRIL 2026

- A. Objetivo del ejercicio:** Evaluar las condiciones de gobierno de México.
- B. Marco Muestral:** Usuarios de Facebook Juniores de 18 años que viven en la entidad de NSE indistinto.
- C. Diseño del Marco Muestral:**
- 1. Población objetivo:** Ciudadanos con registro de vivir en cada una de las 32 entidades Juniores de 18 años, NSE Indistinto.
 - 2. Procedimiento de selección de unidades:** Se desarrollan 132 publicaciones publicitada con objetivo de tráfico a la aplicación de encuesta y dirigido a población objetivo con acceso a dispositivos móviles sin acceso permitido por medio de las redes sociales de la casa encuestadora. El presupuesto asignado a cada una de las publicaciones es asignado mediante el peso proporcional de la entidad.
 - 3. Selección de público:** Con intereses en medios de comunicación nacionales, líderes de opinión y noticieros tradicionales y digitales.
 - 4. Exclusión del marco muestral:** En seguidores de las páginas Arias Consultores y Revista32.
- D. Proceso de estimación de encuesta:** Estimación puntual lógica por cada pregunta realizada en la zona de levantamiento por el total de la población encuestada.
- 1. Tamaño de la muestra: 18,345 encuestas realizadas.**
 - 2. Margen de error: +/- 0.7% sobre muestra efectiva en homogeneidad de la población del 50%.**
 - 3. Intervalo de confianza: 95%.**
 - 4. Periodo del levantamiento: Del 26 de abril al 04 de mayo de 2026**
 - 5. Tipo de muestreo:** Probabilístico – polietápico.
 - 6. Tratamiento de la no-respuesta:** No se excluyó de la muestra las personas que contestaron de forma negativa ante cualquier selección.
 - 7. Rechazo de la encuesta:** El instrumento de captación ocupado para el levantamiento de la muestra es mediante la publicidad estratificada por cada una de las entidades a través del algoritmo probabilístico y de dispersión estandarizada de Facebook, las respuestas obtenidas son efectivas ya que el encuestado decide acceder a la encuesta, sin causar un valor cuantificable de rechazo ya que la presentación es diferente al método de levantamiento de campo donde es posible registrar el rechazo de respuesta del usuario.
- E. Método de recolección de información:**
- 1. Lanzamiento de la encuesta:** Publicación publicitada con objetivo de tráfico a la aplicación de encuesta sin acceso permitido por medio de las redes sociales de la casa encuestadora.
 - 2. Instrumento de captación:** Publicidad en Facebook de la encuesta dirigida a la población objetivo en cada una de las entidades por medio de un objetivo de tráfico que enlaza directamente a la aplicación de la encuesta.
 - 3. Proceso de encuesta efectiva:** El usuario aleatoriamente seleccionado según los comportamientos digitales (diseño marco muestral) se le es presentado en su muro de Facebook la encuesta **en sólo 1 ocasión** con el fin de participar en la misma, si éste en su caso omite la publicación la encuesta no aparece de nuevo a causa de la falta de interés.
 - 4. Filtro de encuesta primario:** El usuario solo puede contestar con una cuenta activa de Facebook **una sola vez**, se excluyen todas aquellas respuestas derivadas de compartir la encuesta, o direcciones IP duplicadas.
 - 5. Filtro de encuesta secundario:** Usuarios con direcciones IP fuera de la zona de levantamiento, accesos fuera del lanzamiento del lanzamiento de la encuesta (no accedieron desde la presentación de su muro).
- F. Solicitante de la encuesta** Director General Arias Consultores – Luis Octavio Arias Ortiz
- G. Patrocinador del estudio realizado** Luis Octavio Arias Ortiz
- H. Responsable del proceso de datos** Julio Omar Arias Ortiz
- I. Software del proceso de datos** Microsoft Excel

¿Cuál es el partido político de tu preferencia?

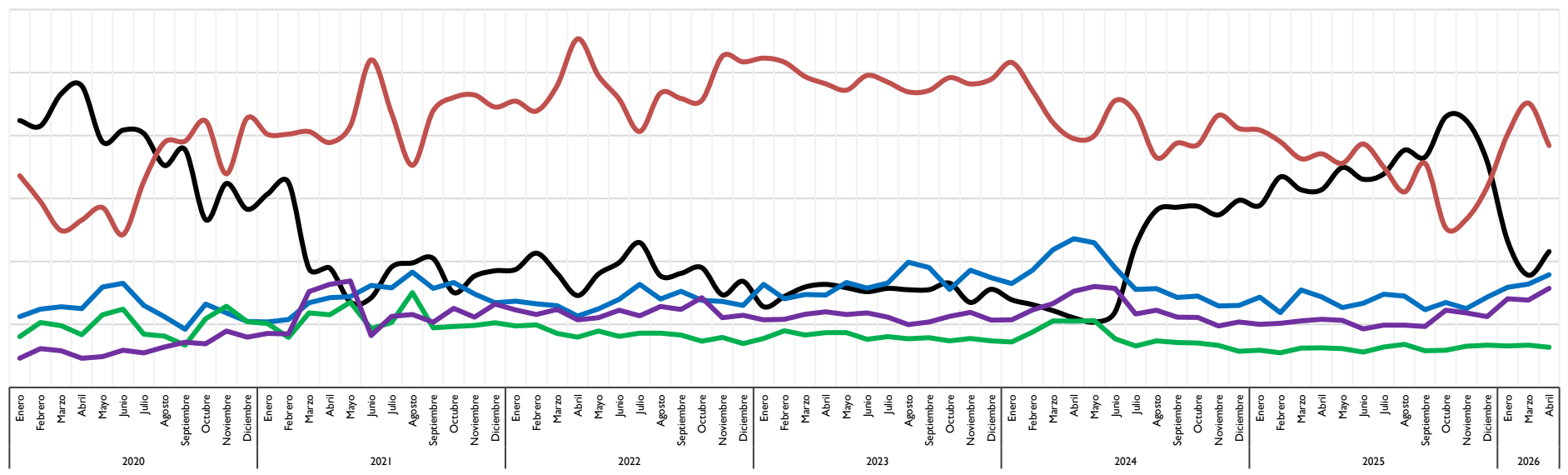
TOTAL	21.6%	38.4%	17.9%	6.4%	12.0%	2.2%	1.6%
Entidad	Ninguno	MORENA	PAN	PRI	MC	PVEM	PT
Aguascalientes	12.7%	31.1%	49.1%	4.2%	2.2%	0.5%	0.0%
Baja California	30.6%	31.3%	18.1%	3.6%	13.2%	0.0%	3.2%
Baja California Sur	18.3%	43.4%	11.3%	1.7%	12.3%	0.4%	12.7%
Campeche	13.0%	53.5%	5.6%	4.4%	21.1%	1.5%	0.8%
CDMX	16.8%	52.8%	16.9%	4.2%	6.4%	1.0%	1.9%
Chiapas	31.0%	29.8%	7.1%	5.6%	18.1%	6.8%	1.5%
Chihuahua	11.1%	32.4%	46.8%	6.0%	2.5%	0.0%	1.2%
Coahuila	17.2%	37.6%	5.5%	33.9%	4.9%	0.0%	0.9%
Colima	32.5%	18.4%	10.3%	3.4%	20.0%	6.8%	8.6%
Durango	24.7%	37.7%	14.8%	9.7%	11.1%	0.0%	2.0%
Estado de México	23.2%	40.6%	14.6%	9.1%	9.9%	0.8%	1.9%
Guanajuato	20.7%	23.8%	40.7%	3.4%	10.3%	0.2%	0.9%
Guerrero	25.5%	44.0%	8.4%	10.5%	9.6%	1.0%	0.9%
Hidalgo	27.6%	41.0%	7.7%	6.2%	15.6%	0.5%	1.4%
Jalisco	23.0%	32.9%	9.9%	2.9%	29.4%	1.0%	0.9%
Michoacán	29.5%	21.5%	36.2%	1.7%	8.7%	2.2%	0.2%
Morelos	29.9%	28.0%	23.1%	7.7%	10.1%	1.3%	0.0%
Nayarit	21.2%	48.3%	4.2%	3.5%	18.7%	4.1%	0.0%
Nuevo León	14.5%	15.3%	25.8%	23.0%	20.8%	0.2%	0.4%
Oaxaca	29.5%	34.5%	5.7%	4.7%	18.7%	2.4%	4.4%
Puebla	26.7%	33.8%	15.9%	3.1%	15.8%	1.7%	3.0%
Querétaro	12.1%	33.8%	42.5%	3.6%	7.3%	0.0%	0.8%
Quintana Roo	27.6%	31.7%	10.3%	3.5%	21.4%	3.6%	1.9%
San Luis Potosí	16.3%	16.7%	24.2%	4.6%	5.2%	33.0%	0.0%
Sinaloa	24.7%	37.6%	15.8%	9.0%	11.9%	1.0%	0.0%
Sonora	25.0%	30.6%	25.2%	5.7%	12.1%	0.8%	0.6%
Tabasco	26.0%	50.1%	4.8%	3.1%	13.0%	1.9%	1.1%
Tamaulipas	19.0%	50.5%	10.4%	2.3%	16.3%	1.0%	0.5%
Tlaxcala	21.3%	38.4%	7.0%	4.8%	8.8%	19.5%	0.2%
Veracruz	16.5%	54.5%	11.8%	3.4%	11.6%	1.7%	0.4%
Yucatán	20.1%	19.4%	48.0%	3.7%	7.9%	0.9%	0.0%
Zacatecas	22.4%	16.2%	31.2%	13.8%	13.5%	1.4%	1.5%

¿Cuál consideras el peor partido?

TOTAL	5.2%	43.4%	14.1%	28.0%	3.0%	3.0%	3.2%
Entidad	Ninguno	MORENA	PAN	PRI	MC	PVEM	PT
Aguascalientes	0.0%	53.1%	30.7%	15.3%	0.0%	0.0%	0.9%
Baja California	5.4%	50.3%	16.5%	21.0%	2.3%	2.4%	2.2%
Baja California Sur	5.6%	35.0%	18.4%	26.2%	1.8%	2.8%	10.1%
Campeche	0.0%	35.1%	4.9%	47.8%	10.0%	2.2%	0.0%
CDMX	6.4%	35.7%	14.3%	35.6%	1.6%	3.1%	3.4%
Chiapas	5.7%	43.4%	9.1%	31.1%	2.8%	5.1%	2.7%
Chihuahua	1.3%	57.6%	24.4%	13.5%	0.7%	0.5%	2.0%
Coahuila	2.9%	45.8%	5.3%	43.1%	1.1%	1.1%	0.6%
Colima	10.4%	51.5%	7.2%	17.4%	2.8%	9.7%	1.0%
Durango	2.0%	37.8%	20.2%	35.4%	2.1%	0.4%	2.1%
Estado de México	6.2%	44.8%	10.9%	30.4%	1.1%	2.8%	3.8%
Guanajuato	1.0%	57.9%	20.0%	14.3%	2.3%	2.1%	2.5%
Guerrero	5.6%	40.4%	13.7%	37.3%	0.6%	0.0%	2.5%
Hidalgo	8.4%	39.6%	12.3%	32.0%	1.3%	1.9%	4.6%
Jalisco	2.5%	46.8%	8.7%	18.5%	19.1%	2.8%	1.6%
Michoacán	4.6%	55.4%	16.5%	14.8%	1.1%	1.1%	6.6%
Morelos	3.4%	53.8%	8.8%	26.6%	0.9%	3.1%	3.4%
Nayarit	2.6%	37.9%	15.5%	30.9%	1.0%	8.7%	3.5%
Nuevo León	2.6%	42.9%	10.4%	19.9%	19.2%	1.1%	3.9%
Oaxaca	7.2%	40.1%	8.0%	35.5%	2.0%	2.1%	5.2%
Puebla	4.4%	47.9%	12.0%	26.5%	3.1%	2.7%	3.4%
Querétaro	1.7%	47.8%	30.9%	15.6%	3.2%	0.0%	0.7%
Quintana Roo	8.5%	39.7%	5.8%	27.9%	0.9%	13.3%	3.8%
San Luis Potosí	5.2%	35.5%	9.5%	19.6%	1.5%	26.1%	2.6%
Sinaloa	4.5%	52.5%	13.0%	27.1%	0.5%	1.0%	1.4%
Sonora	5.2%	52.2%	15.2%	22.0%	0.4%	2.3%	2.8%
Tabasco	5.3%	37.9%	11.4%	40.5%	1.1%	1.6%	2.2%
Tamaulipas	9.3%	31.1%	25.0%	26.4%	1.9%	2.0%	4.2%
Tlaxcala	7.4%	38.0%	11.0%	30.3%	0.8%	7.0%	5.6%
Veracruz	4.4%	33.6%	20.2%	33.6%	3.5%	2.3%	2.3%
Yucatán	4.1%	66.0%	12.5%	16.2%	0.6%	0.2%	0.3%
Zacatecas	0.6%	59.7%	8.0%	24.5%	5.3%	0.6%	1.3%

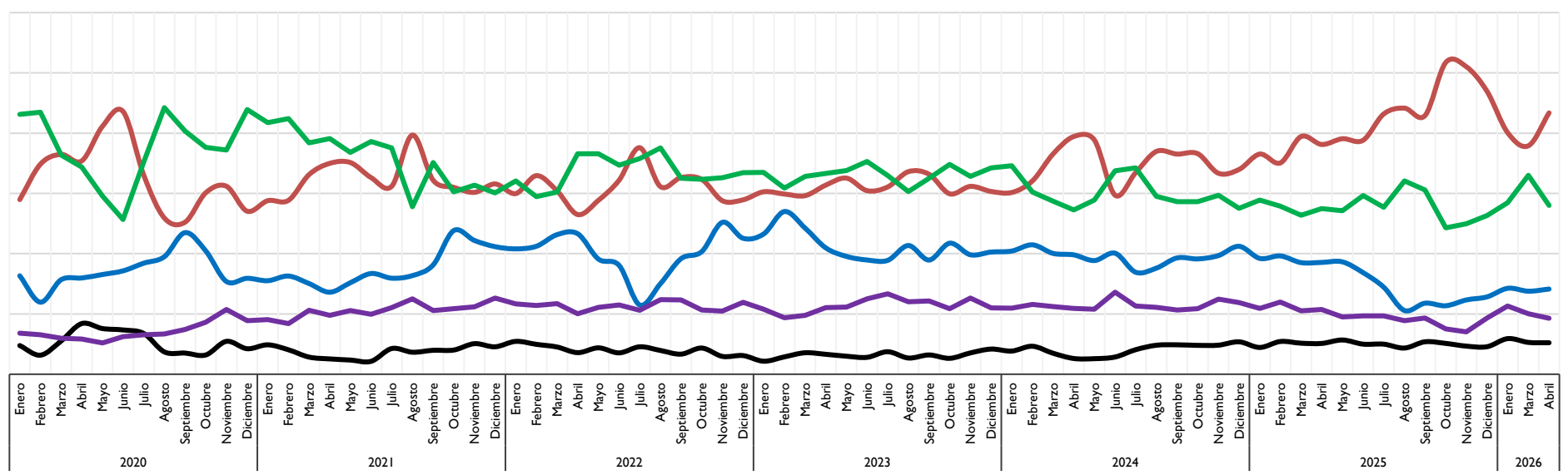
Preferencia histórica

— Ninguno — MORENA — PAN — PRI — Otros

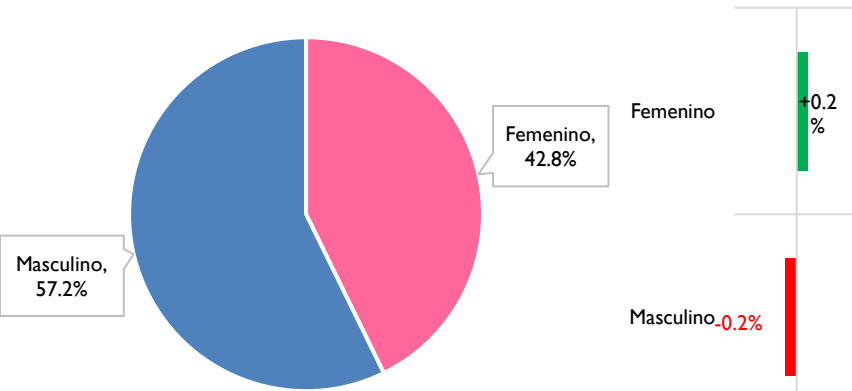


Rechazo histórico

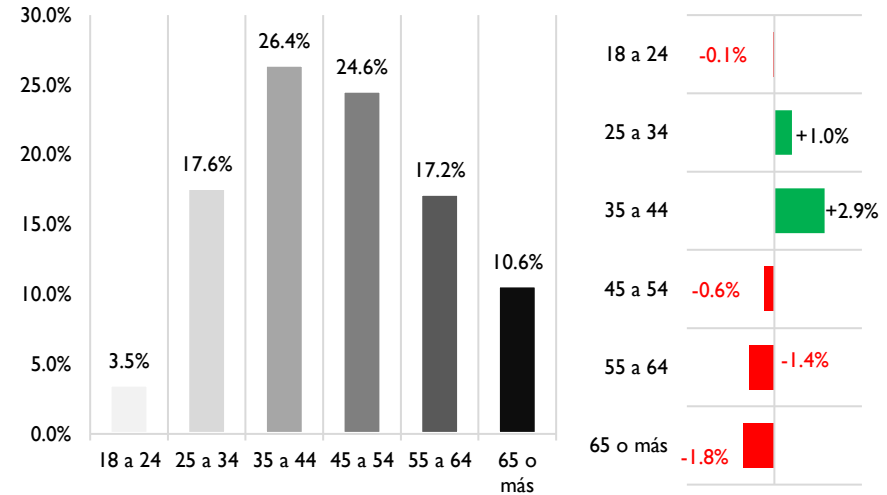
— Ninguno — MORENA — PAN — PRI — Otros



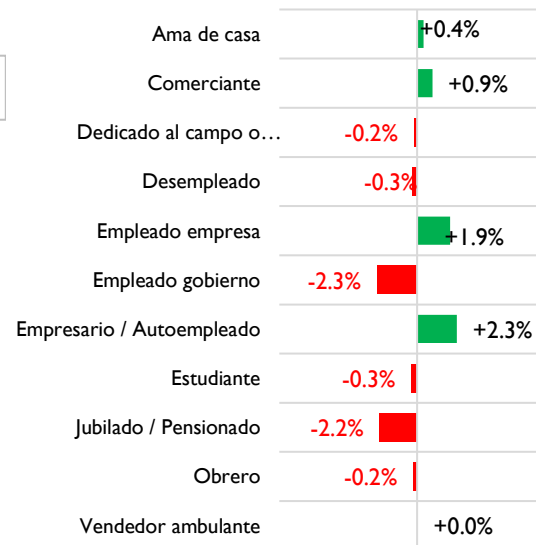
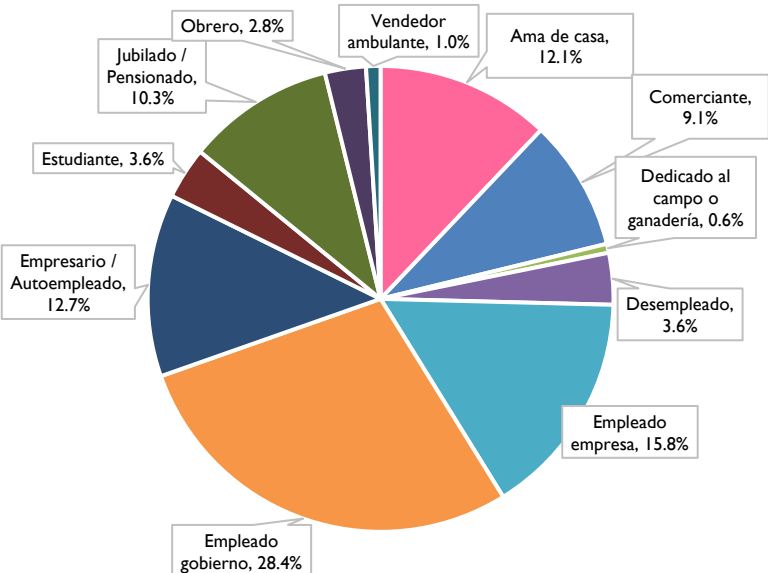
SEXO QUE MÁS SIMPATIZA:



RANGO DE EDAD QUE MÁS SIMPATIZA:



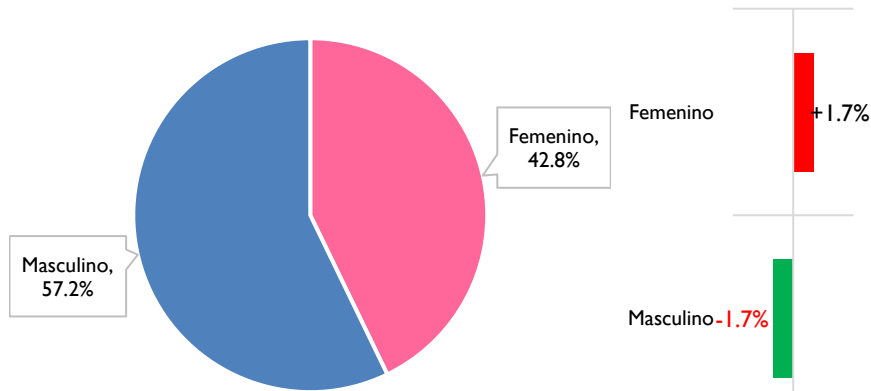
OCUPACIÓN QUE MÁS SIMPATIZA:



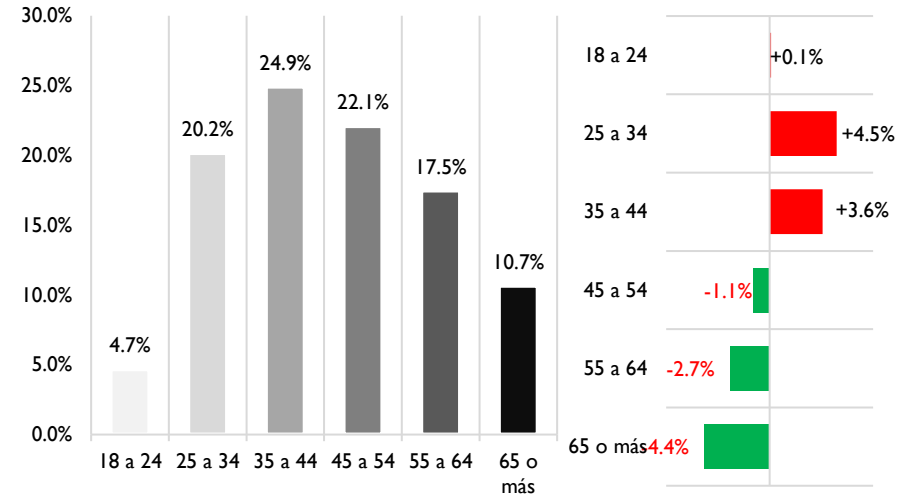
morena
La esperanza de México

El perfil que simpatiza más con el partido **Movimiento Regeneración Nacional (MORENA)** son las personas de sexo **masculino**, de **35 a 44 años** de edad, mayormente **Empleados de Gobierno, Empleados de Empresas y Empresarios / Autoempleados.**

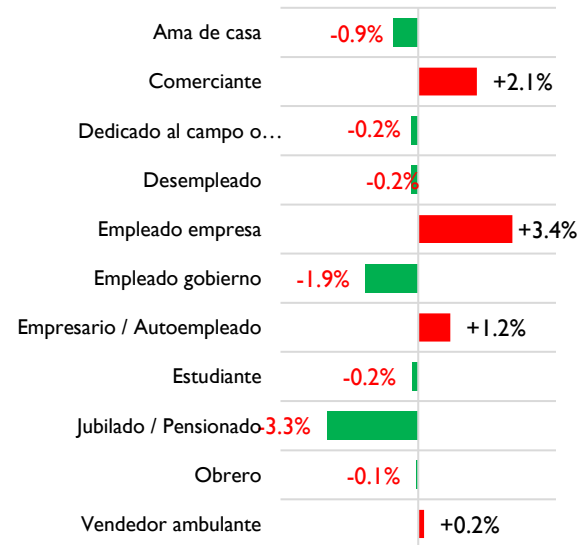
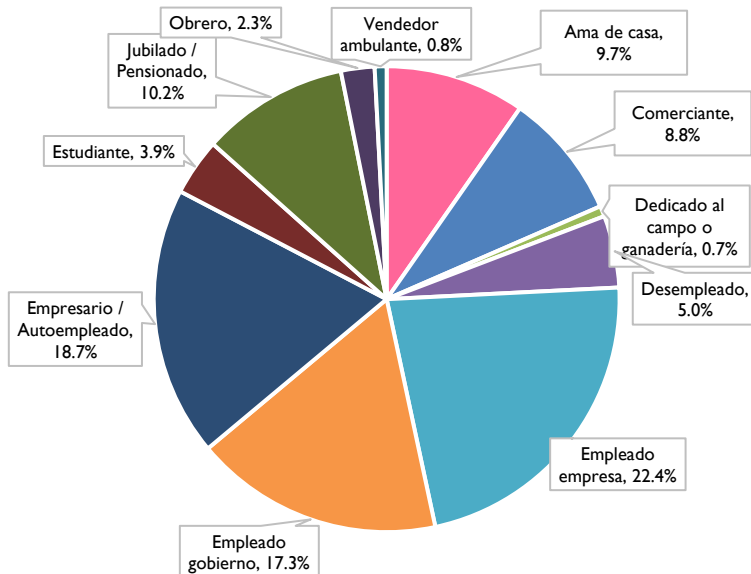
SEXO QUE NO SIMPATIZA:



RANGO DE EDAD QUE NO SIMPATIZA:



OCUPACIÓN QUE NO SIMPATIZA:



morena
La esperanza de México

El perfil que **NO SIMPATIZA** con el partido **Movimiento Regeneración Nacional (MORENA)** son las personas de sexo **masculino**, de **35 a 44 años** de edad, mayormente **Empleados de Empresas, Empresarios / Autoempleados y Empleados de Gobierno.**