

+15 AÑOS DE EXPERIENCIA



# EVALUACIÓN PARTIDOS POLÍTICOS

Presentamos con gusto los resultados de la última encuesta nacional sobre las condiciones de gobierno en México, realizada en las 32 entidades, elaborada por la casa encuestadora **Arias Consultores** y publicada en nuestro medio **Revista32**.

Esperando que la información sea del agrado y satisfacción.

**Luis Octavio Arias Ortiz**  
Director Arias Consultores  
luis.octavio@ariasconsultores.com

# ENCUESTA NACIONAL

## MARZO 2026

El presente documento es propiedad de Arias Consultores, no se permite su publicación total o parcial salvo previa autorización expresa del propietario, en caso de referenciar los resultados presentados es necesario citar a la presente casa encuestadora.

- A. Objetivo del ejercicio:** Evaluar las condiciones de gobierno de México.
- B. Marco Muestral:** Usuarios de Facebook Juniores de 18 años que viven en la entidad de NSE indistinto.
- C. Diseño del Marco Muestral:**
- 1. Población objetivo:** Ciudadanos con registro de vivir en cada una de las 32 entidades Juniores de 18 años, NSE Indistinto.
  - 2. Procedimiento de selección de unidades:** Se desarrollan 132 publicaciones publicitada con objetivo de tráfico a la aplicación de encuesta y dirigido a población objetivo con acceso a dispositivos móviles sin acceso permitido por medio de las redes sociales de la casa encuestadora. El presupuesto asignado a cada una de las publicaciones es asignado mediante el peso proporcional de la entidad.
  - 3. Selección de público:** Con intereses en medios de comunicación nacionales, líderes de opinión y noticieros tradicionales y digitales.
  - 4. Exclusión del marco muestral:** En seguidores de las páginas Arias Consultores y Revista32.
- D. Proceso de estimación de encuesta:** Estimación puntual lógica por cada pregunta realizada en la zona de levantamiento por el total de la población encuestada.
- 1. Tamaño de la muestra:** **12,344 encuestas realizadas.**
  - 2. Margen de error:** **+/- 0.9% sobre muestra efectiva en homogeneidad de la población del 50%.**
  - 3. Intervalo de confianza:** 95%.
  - 4. Periodo del levantamiento:** **Del 30 de marzo al 08 de abril de 2026**
  - 5. Tipo de muestreo:** Probabilístico – polietápico.
  - 6. Tratamiento de la no-respuesta:** No se excluyó de la muestra las personas que contestaron de forma negativa ante cualquier selección.
  - 7. Rechazo de la encuesta:** El instrumento de captación ocupado para el levantamiento de la muestra es mediante la publicidad estratificada por cada una de las entidades a través del algoritmo probabilístico y de dispersión estandarizada de Facebook, las respuestas obtenidas son efectivas ya que el encuestado decide acceder a la encuesta, sin causar un valor cuantificable de rechazo ya que la presentación es diferente al método de levantamiento de campo donde es posible registrar el rechazo de respuesta del usuario.
- E. Método de recolección de información:**
- 1. Lanzamiento de la encuesta:** Publicación publicitada con objetivo de tráfico a la aplicación de encuesta sin acceso permitido por medio de las redes sociales de la casa encuestadora.
  - 2. Instrumento de captación:** Publicidad en Facebook de la encuesta dirigida a la población objetivo en cada una de las entidades por medio de un objetivo de tráfico que enlaza directamente a la aplicación de la encuesta.
  - 3. Proceso de encuesta efectiva:** El usuario aleatoriamente seleccionado según los comportamientos digitales (diseño marco muestral) se le es presentado en su muro de Facebook la encuesta **en sólo 1 ocasión** con el fin de participar en la misma, si éste en su caso omite la publicación la encuesta no aparece de nuevo a causa de la falta de interés.
  - 4. Filtro de encuesta primario:** El usuario solo puede contestar con una cuenta activa de Facebook **una sola vez**, se excluyen todas aquellas respuestas derivadas de compartir la encuesta, o direcciones IP duplicadas.
  - 5. Filtro de encuesta secundario:** Usuarios con direcciones IP fuera de la zona de levantamiento, accesos fuera del lanzamiento del lanzamiento de la encuesta (no accedieron desde la presentación de su muro).
- F. Solicitante de la encuesta** Director General Arias Consultores – Luis Octavio Arias Ortiz
- G. Patrocinador del estudio realizado** Luis Octavio Arias Ortiz
- H. Responsable del proceso de datos** Julio Omar Arias Ortiz
- I. Software del proceso de datos** Microsoft Excel

## ¿Cuál es el partido político de tu preferencia?

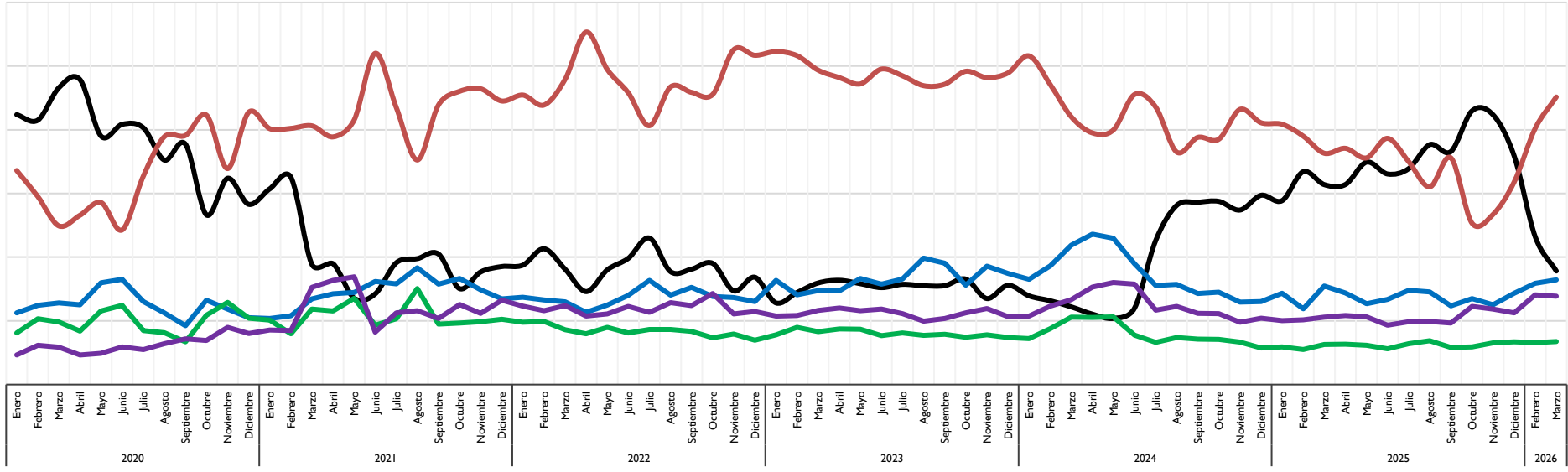
TOTAL	17.8%	45.2%	16.4%	6.7%	8.7%	1.9%	1.1%	2.3%
Entidad	Ninguno	MORENA	PAN	PRI	MC	PRD	PVEM	PT
Aguaascalientes	10.8%	29.2%	57.0%	3.0%	0.0%	0.0%	0.0%	0.0%
Baja California	23.1%	40.1%	17.9%	4.0%	10.5%	0.0%	0.0%	4.4%
Baja California Sur	11.6%	35.8%	7.7%	1.5%	3.1%	0.0%	2.1%	38.3%
Campeche	15.8%	50.8%	2.2%	1.8%	28.8%	0.0%	0.7%	0.0%
CDMX	13.3%	62.8%	11.1%	4.7%	5.3%	0.0%	1.1%	1.7%
Chiapas	25.1%	47.9%	8.7%	4.6%	10.1%	0.0%	2.5%	1.1%
Chihuahua	11.3%	31.8%	49.5%	3.6%	3.8%	0.0%	0.0%	0.0%
Coahuila	16.2%	42.1%	6.0%	25.6%	9.1%	0.0%	0.5%	0.3%
Colima	16.3%	35.5%	19.8%	10.1%	8.6%	0.0%	0.0%	9.7%
Durango	15.5%	39.7%	23.0%	9.4%	11.5%	0.0%	0.0%	0.9%
Estado de México	18.9%	43.0%	15.2%	9.8%	8.6%	0.0%	1.1%	3.3%
Guanajuato	18.4%	27.7%	43.4%	2.4%	6.9%	0.0%	0.4%	0.8%
Guerrero	23.7%	45.7%	5.0%	15.4%	6.4%	0.0%	1.9%	1.9%
Hidalgo	23.3%	31.7%	10.8%	15.6%	16.6%	0.0%	0.0%	2.0%
Jalisco	18.9%	42.2%	9.7%	4.1%	23.2%	0.0%	1.9%	0.0%
Michoacán	6.9%	33.0%	49.1%	4.0%	7.0%	0.0%	0.0%	0.0%
Morelos	27.4%	24.5%	24.7%	10.1%	13.4%	0.0%	0.0%	0.0%
Nayarit	20.4%	57.8%	4.0%	3.8%	8.1%	0.0%	5.0%	0.9%
Nuevo León	9.9%	20.7%	20.5%	21.5%	27.2%	0.0%	0.0%	0.2%
Oaxaca	35.2%	39.3%	14.8%	2.1%	6.5%	0.0%	0.0%	2.1%
Puebla	27.5%	37.8%	19.7%	3.1%	11.8%	0.0%	0.0%	0.0%
Querétaro	12.1%	40.7%	35.6%	4.9%	5.8%	0.0%	0.9%	0.0%
Quintana Roo	19.7%	43.5%	9.4%	8.8%	17.9%	0.0%	0.6%	0.0%
San Luis Potosí	18.0%	22.7%	27.5%	22.1%	7.7%	0.0%	1.9%	0.0%
Sinaloa	29.5%	45.2%	10.0%	4.5%	7.9%	0.0%	1.0%	1.9%
Sonora	18.5%	48.9%	20.6%	5.3%	5.9%	0.0%	0.8%	0.0%
Tabasco	21.4%	54.4%	6.7%	0.9%	13.0%	0.0%	2.3%	1.2%
Tamaulipas	24.6%	42.3%	7.7%	2.2%	0.0%	20.8%	1.7%	0.8%
Tlaxcala	19.1%	54.9%	9.4%	7.2%	7.1%	0.0%	1.1%	1.3%
Veracruz	21.8%	35.0%	19.4%	3.7%	19.1%	0.0%	0.8%	0.2%
Yucatán	16.8%	19.0%	47.7%	2.4%	9.6%	0.0%	1.5%	3.1%
Zacatecas	17.6%	17.6%	23.2%	26.1%	13.5%	0.0%	0.7%	1.3%

## ¿Cuál consideras el peor partido?

TOTAL	5.3%	37.9%	13.8%	33.0%	2.7%	0.1%	3.5%	3.7%
Entidad	Ninguno	MORENA	PAN	PRI	MC	PRD	PVEM	PT
Aguaascalientes	7.2%	46.9%	23.1%	17.5%	0.0%	0.0%	3.1%	2.1%
Baja California	5.6%	39.6%	13.1%	36.6%	0.3%	0.0%	2.0%	2.7%
Baja California Sur	5.2%	25.4%	22.8%	34.3%	0.0%	0.0%	3.0%	9.3%
Campeche	4.3%	32.6%	6.3%	53.4%	1.4%	0.0%	0.0%	2.0%
CDMX	6.3%	28.0%	16.2%	38.9%	1.6%	0.0%	4.2%	4.8%
Chiapas	8.8%	26.1%	14.6%	35.6%	2.2%	0.0%	7.1%	5.7%
Chihuahua	0.8%	55.4%	16.2%	17.7%	0.9%	0.0%	0.0%	9.0%
Coahuila	2.7%	37.6%	3.8%	49.6%	1.0%	0.0%	2.0%	3.3%
Colima	3.8%	45.1%	13.6%	27.7%	0.0%	0.0%	9.7%	0.0%
Durango	3.4%	44.2%	12.7%	32.9%	2.5%	0.0%	1.7%	2.6%
Estado de México	5.2%	43.4%	12.1%	34.4%	0.7%	0.0%	1.8%	2.5%
Guanajuato	2.4%	55.3%	18.3%	19.4%	0.0%	0.0%	1.9%	2.8%
Guerrero	7.9%	37.8%	4.5%	44.3%	1.2%	0.0%	2.9%	1.5%
Hidalgo	3.3%	61.6%	4.4%	29.3%	0.0%	0.0%	1.4%	0.0%
Jalisco	2.7%	40.9%	6.1%	23.7%	21.3%	0.0%	2.3%	3.0%
Michoacán	0.0%	57.4%	25.7%	15.6%	0.0%	0.0%	0.0%	1.3%
Morelos	0.0%	56.8%	17.4%	16.3%	3.0%	0.0%	3.6%	2.8%
Nayarit	6.4%	26.7%	11.8%	37.4%	1.2%	0.0%	14.2%	2.2%
Nuevo León	1.8%	37.1%	6.5%	30.2%	19.2%	0.0%	1.6%	3.6%
Oaxaca	7.9%	29.2%	11.2%	33.0%	4.1%	0.0%	4.5%	10.1%
Puebla	5.5%	42.8%	16.4%	29.3%	0.0%	0.0%	1.0%	5.0%
Querétaro	2.0%	40.0%	32.6%	21.7%	0.0%	0.0%	2.7%	1.1%
Quintana Roo	7.1%	42.0%	10.3%	25.5%	3.0%	0.0%	10.4%	1.7%
San Luis Potosí	0.0%	26.2%	1.9%	19.5%	0.0%	0.0%	50.5%	1.9%
Sinaloa	3.9%	39.0%	10.3%	38.3%	2.1%	0.0%	2.7%	3.7%
Sonora	4.5%	36.2%	15.4%	38.7%	1.0%	0.0%	1.2%	3.1%
Tabasco	8.3%	29.7%	12.9%	40.0%	2.6%	0.0%	4.1%	2.4%
Tamaulipas	10.7%	37.7%	18.3%	28.3%	0.0%	0.8%	2.0%	2.3%
Tlaxcala	4.6%	27.3%	9.5%	45.8%	0.9%	0.0%	1.6%	10.3%
Veracruz	5.0%	45.0%	7.9%	30.8%	3.8%	0.0%	3.7%	3.8%
Yucatán	2.4%	66.3%	12.2%	16.2%	0.0%	0.0%	2.9%	0.0%
Zacatecas	1.6%	67.9%	3.5%	17.9%	3.5%	0.0%	3.8%	1.7%

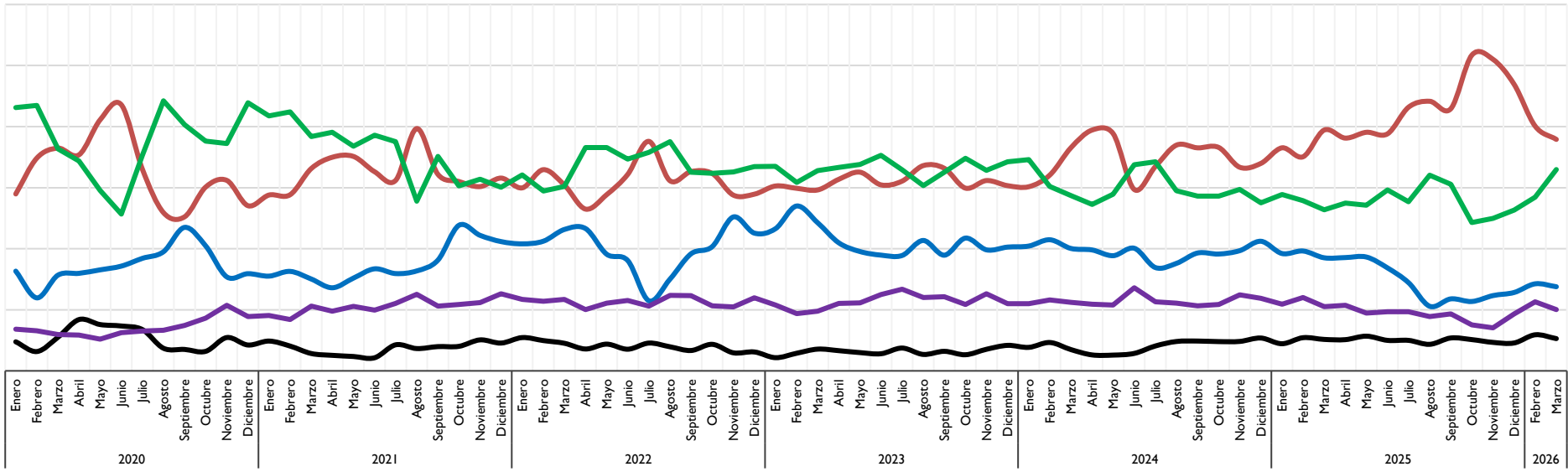
## Preferencia histórica

— Ninguno — MORENA — PAN — PRI — Otros

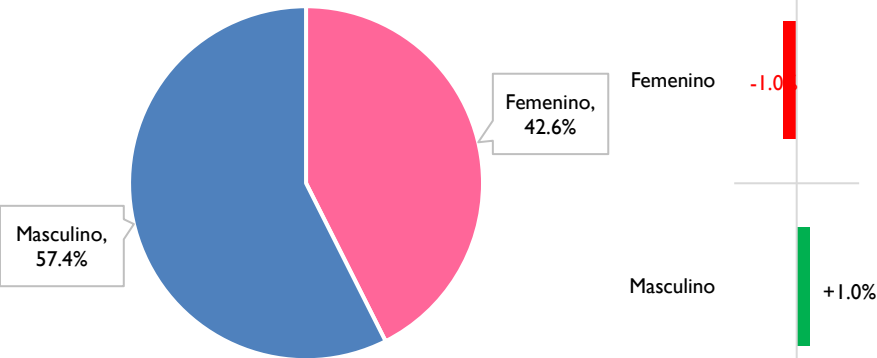


## Rechazo histórico

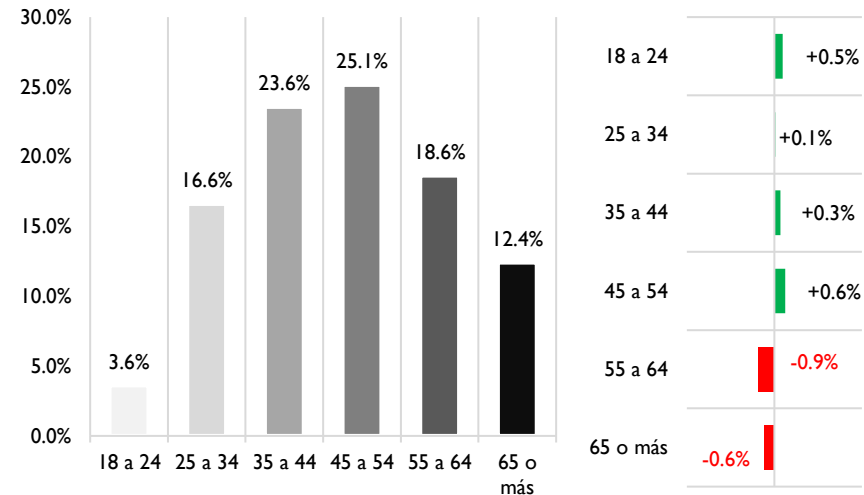
— Ninguno — MORENA — PAN — PRI — Otros



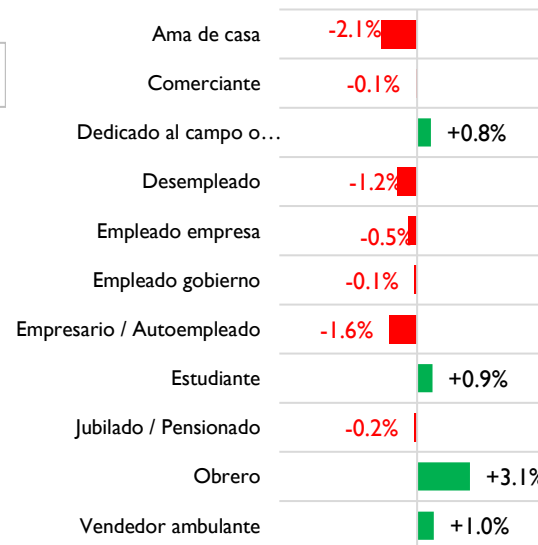
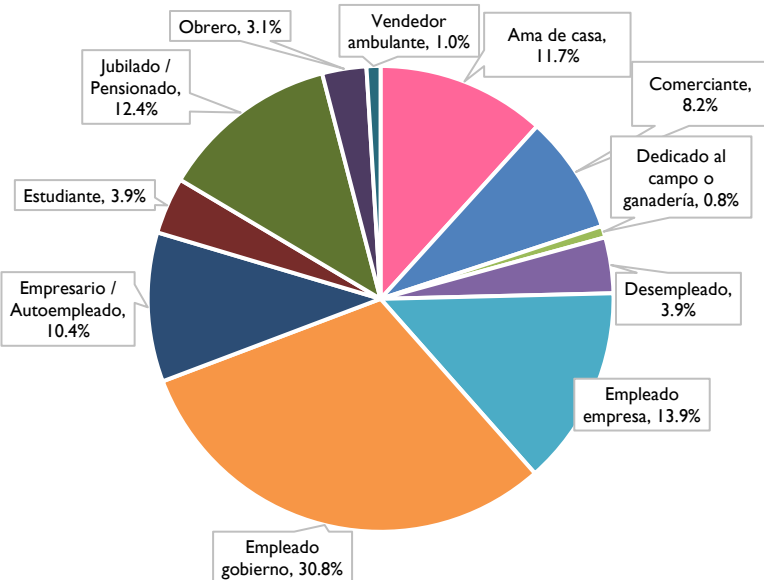
### SEXO QUE MÁS SIMPATIZA:



### RANGO DE EDAD QUE MÁS SIMPATIZA:



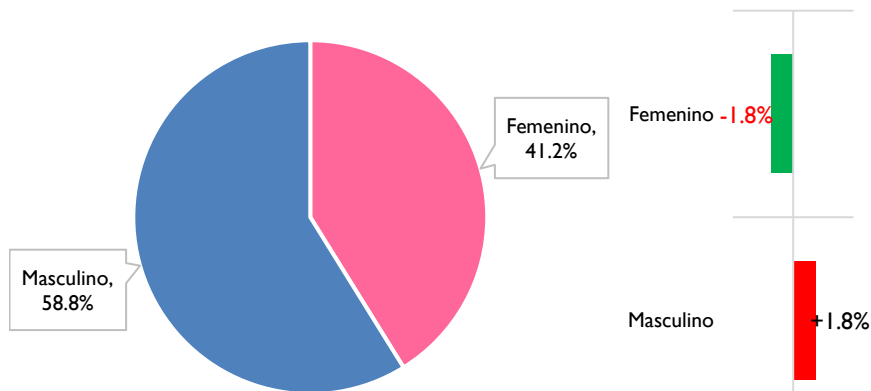
### OCUPACIÓN QUE MÁS SIMPATIZA:



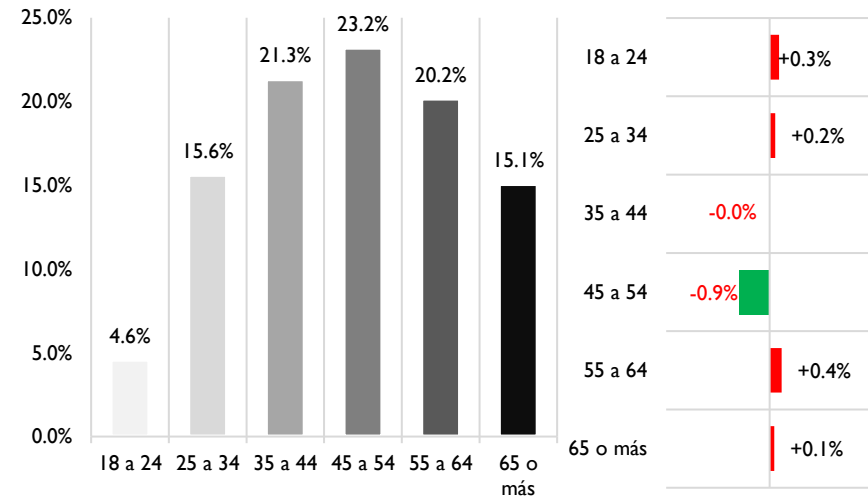
**morena**  
La esperanza de México

El perfil que simpatiza más con el partido **Movimiento Regeneración Nacional (MORENA)** son las personas de sexo **masculino**, de **45 a 54 años** de edad, mayormente **Empleados Gubernamentales, Empleados de Empresas y Jubilados / Pensionados.**

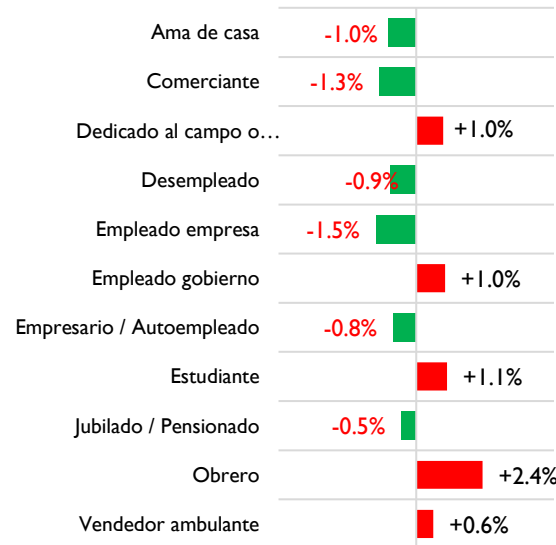
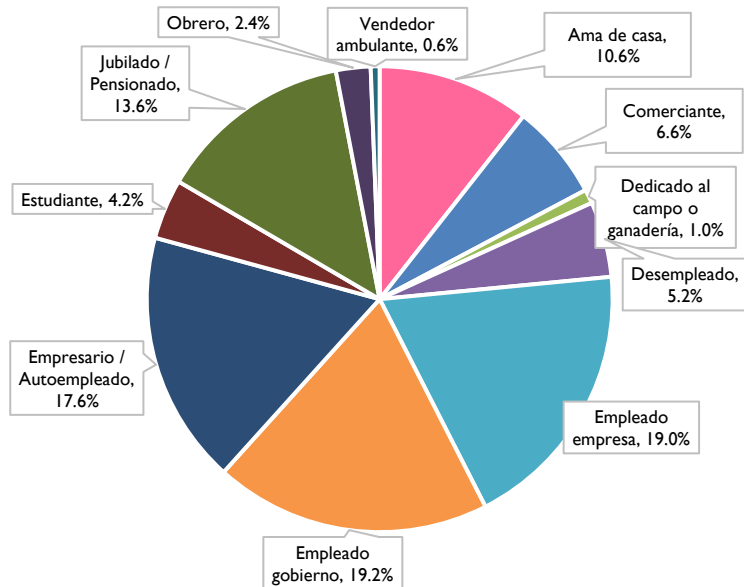
## SEXO QUE NO SIMPATIZA:



## RANGO DE EDAD QUE NO SIMPATIZA:



## OCUPACIÓN QUE NO SIMPATIZA:



**morena**  
La esperanza de México

El perfil que **NO SIMPATIZA** con el partido **Movimiento Regeneración Nacional (MORENA)** son las personas de sexo **masculino**, de **45 a 54 años** de edad, mayormente **Empleados Gubernamentales, Empleados de Empresas y Empresarios / Autoempleados.**