

+15 AÑOS DE EXPERIENCIA



EVALUACIÓN GOBIERNO FEDERAL

Presentamos con gusto los resultados de la última encuesta nacional sobre las condiciones de gobierno en México, realizada en las 32 entidades, elaborada por la casa encuestadora **Arias Consultores** y publicada en nuestro medio **Revista32**.

Esperando que la información sea del agrado y satisfacción.

Luis Octavio Arias Ortiz
Director Arias Consultores
luis.octavio@ariasconsultores.com

ENCUESTA NACIONAL

MARZO 2026

El presente documento es propiedad de Arias Consultores, no se permite su publicación total o parcial salvo previa autorización expresa del propietario, en caso de referenciar los resultados presentados es necesario citar a la presente casa encuestadora.

- A. Objetivo del ejercicio:** Evaluar las condiciones de gobierno de México.
- B. Marco Muestral:** Usuarios de Facebook mayores de 18 años que viven en la entidad de NSE indistinto.
- C. Diseño del Marco Muestral:**
- 1. Población objetivo:** Ciudadanos con registro de vivir en cada una de las 32 entidades mayores de 18 años, NSE Indistinto.
 - 2. Procedimiento de selección de unidades:** Se desarrollan 32 publicaciones publicitada con objetivo de tráfico a la aplicación de encuesta y dirigido a población objetivo con acceso a dispositivos móviles sin acceso permitido por medio de las redes sociales de la casa encuestadora. El presupuesto asignado a cada una de las publicaciones es asignado mediante el peso proporcional de la entidad.
 - 3. Selección de público:** Con intereses en medios de comunicación nacionales, líderes de opinión y noticieros tradicionales y digitales.
 - 4. Exclusión del marco muestral:** En seguidores de las páginas Arias Consultores y Revista32.
- D. Proceso de estimación de encuesta:** Estimación puntual lógica por cada pregunta realizada en la zona de levantamiento por el total de la población encuestada.
- 1. Tamaño de la muestra: 12,344 encuestas realizadas.**
 - 2. Margen de error: +/- 0.9% sobre muestra efectiva en homogeneidad de la población del 50%.**
 - 3. Intervalo de confianza: 95%.**
 - 4. Periodo del levantamiento: Del 30 de marzo al 08 de abril de 2026.**
 - 5. Tipo de muestreo:** Probabilístico – polietápico.
 - 6. Tratamiento de la no-respuesta:** No se excluyó de la muestra las personas que contestaron de forma negativa ante cualquier selección.
 - 7. Rechazo de la encuesta:** El instrumento de captación ocupado para el levantamiento de la muestra es mediante la publicidad estratificada por cada una de las entidades a través del algoritmo probabilístico y de dispersión estandarizada de Facebook, las respuestas obtenidas son efectivas ya que el encuestado decide acceder a la encuesta, sin causar un valor cuantificable de rechazo ya que la presentación es diferente al método de levantamiento de campo donde es posible registrar el rechazo de respuesta del usuario.
- E. Método de recolección de información:**
- 1. Lanzamiento de la encuesta:** Publicación publicitada con objetivo de tráfico a la aplicación de encuesta sin acceso permitido por medio de las redes sociales de la casa encuestadora.
 - 2. Instrumento de captación:** Publicidad en Facebook de la encuesta dirigida a la población objetivo en cada una de las entidades por medio de un objetivo de tráfico que enlaza directamente a la aplicación de la encuesta.
 - 3. Proceso de encuesta efectiva:** El usuario aleatoriamente seleccionado según los comportamientos digitales (diseño marco muestral) se le es presentado en su muro de Facebook la encuesta **en sólo 1 ocasión** con el fin de participar en la misma, si éste en su caso omite la publicación la encuesta no aparece de nuevo a causa de la falta de interés.
 - 4. Filtro de encuesta primario:** El usuario solo puede contestar con una cuenta activa de Facebook **una sola vez**, se excluyen todas aquellas respuestas derivadas de compartir la encuesta, o direcciones IP duplicadas.
 - 5. Filtro de encuesta secundario:** Usuarios con direcciones IP fuera de la zona de levantamiento, accesos fuera del lanzamiento del lanzamiento de la encuesta (no accedieron desde la presentación de su muro).
- F. Solicitante de la encuesta** Director General Arias Consultores – Luis Octavio Arias Ortiz
- G. Patrocinador del estudio realizado** Luis Octavio Arias Ortiz
- H. Responsable del proceso de datos** diciembre Omar Arias Ortiz
- I. Software del proceso de datos** Microsoft Excel



EN ESTE MES:

¿CUÁL CONSIDERAS QUE ES EL RUBRO EN EL QUE **MEJOR SE HA DESEMPEÑADO** EL GOBIERNO DE MÉXICO?

Total	33.5%	13.9%	5.9%	4.8%	3.6%	2.0%	36.3%
Mejor Rubro	Apoyo a personas de escasos recursos	Combate contra la corrupción	Economía en general	Atracción de inversiones en México	Seguridad	Relaciones internacionales	Ninguno
Aguascalientes	26.0%	15.2%	8.6%	3.8%	2.9%	1.3%	42.3%
Baja California	49.3%	7.6%	3.9%	3.1%	1.5%	1.2%	33.5%
Baja California Sur	48.2%	13.1%	5.9%	5.1%	2.0%	1.8%	23.9%
Campeche	33.3%	20.3%	3.7%	12.6%	3.1%	1.0%	26.0%
CDMX	34.9%	17.0%	7.5%	6.1%	3.8%	2.9%	27.7%
Chiapas	41.8%	13.9%	2.6%	3.8%	4.2%	2.7%	31.1%
Chihuahua	28.7%	11.2%	5.4%	0.3%	4.2%	1.0%	49.2%
Coahuila	28.3%	21.2%	8.3%	3.8%	2.2%	1.3%	35.0%
Colima	39.8%	1.3%	3.0%	0.0%	8.2%	1.7%	45.9%
Durango	34.8%	15.5%	4.7%	2.2%	4.0%	0.0%	38.8%
Estado de México	29.7%	12.3%	7.2%	5.8%	3.5%	0.6%	40.9%
Guanajuato	22.9%	11.5%	8.1%	6.2%	3.8%	2.6%	44.9%
Guerrero	35.6%	15.8%	6.0%	2.6%	3.5%	0.6%	35.9%
Hidalgo	34.0%	9.3%	0.0%	4.1%	0.0%	1.8%	50.9%
Jalisco	32.0%	14.4%	5.3%	7.5%	2.2%	1.7%	36.9%
Michoacán	18.6%	11.0%	4.5%	3.6%	4.5%	0.0%	57.8%
Morelos	9.9%	21.7%	0.0%	2.8%	4.0%	2.8%	58.8%
Nayarit	39.8%	12.8%	8.4%	2.8%	2.6%	2.0%	31.5%
Nuevo León	30.6%	9.6%	5.9%	3.7%	5.6%	1.2%	43.5%
Oaxaca	35.2%	14.5%	4.2%	9.2%	4.6%	3.0%	29.2%
Puebla	28.1%	9.2%	9.0%	4.5%	3.9%	1.4%	43.9%
Querétaro	20.4%	19.3%	10.0%	3.6%	4.8%	1.4%	40.4%
Quintana Roo	39.3%	13.1%	2.2%	4.8%	1.7%	7.7%	31.1%
San Luis Potosí	30.7%	6.2%	5.1%	7.1%	3.2%	2.9%	44.8%
Sinaloa	45.7%	10.9%	3.6%	1.4%	2.6%	0.3%	35.5%
Sonora	34.5%	16.2%	4.5%	5.3%	3.7%	3.1%	32.8%
Tabasco	32.0%	14.5%	4.7%	4.8%	4.6%	1.0%	38.3%
Tamaulipas	34.3%	13.9%	3.7%	3.9%	3.6%	2.4%	38.2%
Tlaxcala	30.1%	12.4%	1.3%	9.2%	10.2%	1.4%	35.6%
Veracruz	35.5%	11.8%	4.4%	4.0%	3.8%	2.3%	38.1%
Yucatán	22.0%	7.6%	1.2%	2.3%	2.3%	1.6%	63.0%
Zacatecas	27.6%	8.9%	2.5%	1.2%	5.2%	0.9%	53.7%



EN ESTE MES:

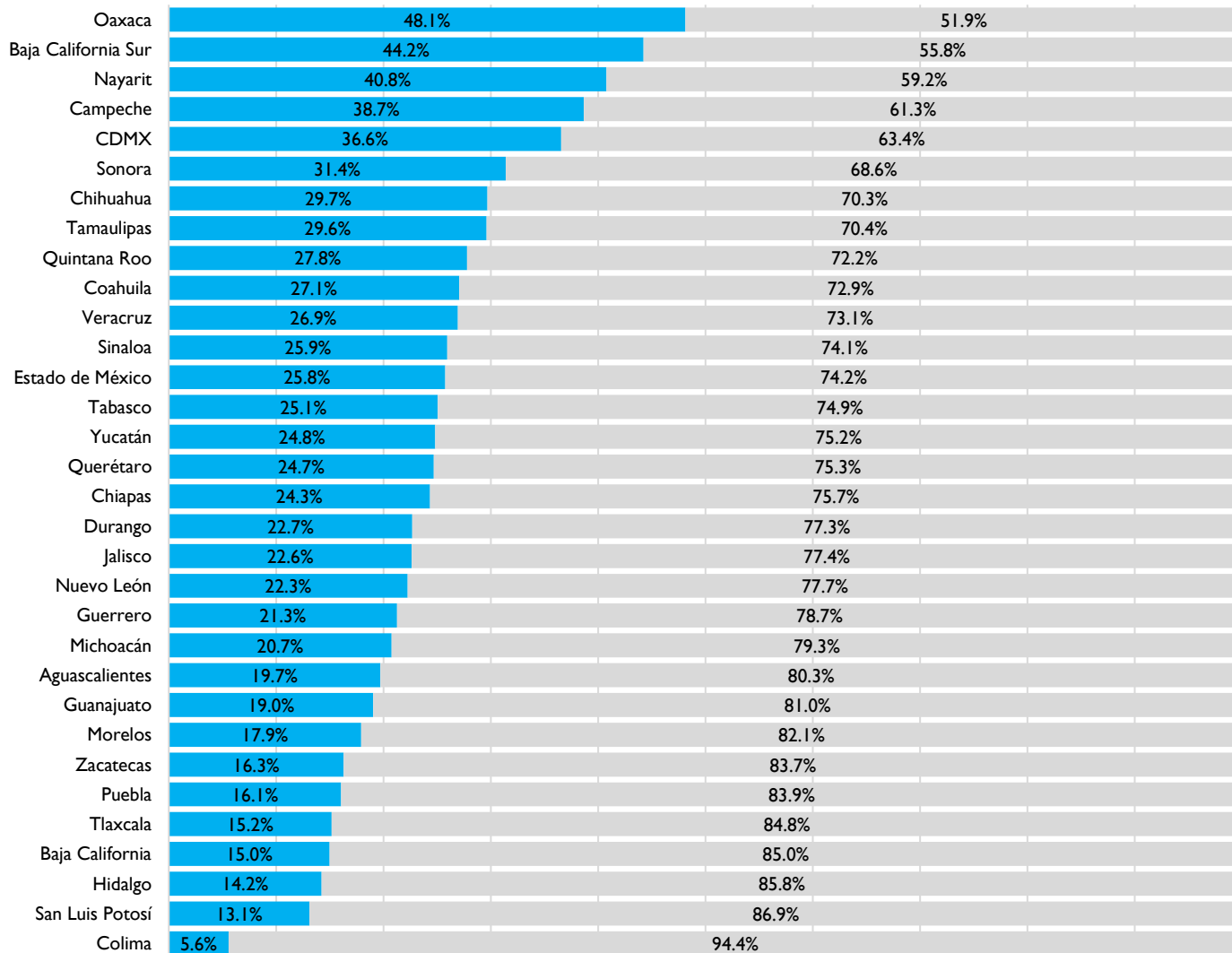
¿CUÁL CONSIDERAS QUE ES EL RUBRO EN EL QUE PEOR SE HA DESEMPEÑADO EL GOBIERNO DE MÉXICO?

Total	44.3%	23.4%	7.7%	2.8%	2.7%	2.3%	16.7%
Mejor Rubro	Combate contra la corrupción	Seguridad	Economía en general	Atracción de inversiones en México	Apoyo a personas de escasos recursos	Relaciones internacionales	Ninguno
Aguascalientes	59.9%	21.3%	1.6%	0.0%	1.2%	0.0%	15.9%
Baja California	53.2%	31.7%	3.9%	2.2%	0.6%	1.1%	7.2%
Baja California Sur	47.7%	19.4%	4.3%	3.6%	3.2%	4.9%	16.9%
Campeche	47.3%	18.8%	8.7%	5.2%	2.5%	1.5%	15.9%
CDMX	39.9%	20.6%	10.0%	3.7%	4.2%	3.1%	18.5%
Chiapas	43.4%	25.7%	8.5%	6.1%	0.0%	1.1%	15.2%
Chihuahua	54.2%	20.3%	8.5%	0.4%	1.1%	1.4%	14.2%
Coahuila	39.9%	25.2%	5.2%	1.7%	2.1%	2.2%	23.7%
Colima	50.3%	21.0%	3.9%	3.8%	9.6%	4.5%	7.0%
Durango	35.6%	30.1%	3.6%	6.5%	6.4%	1.6%	16.1%
Estado de México	44.6%	22.9%	6.9%	2.2%	1.8%	2.1%	19.6%
Guanajuato	52.2%	23.0%	5.1%	2.1%	2.2%	1.7%	13.7%
Guerrero	42.8%	27.5%	11.0%	1.4%	2.9%	0.7%	13.8%
Hidalgo	53.8%	17.9%	8.9%	2.0%	1.4%	1.4%	14.7%
Jalisco	43.1%	21.0%	7.3%	3.0%	3.0%	3.3%	19.3%
Michoacán	41.0%	25.3%	6.7%	4.2%	1.3%	2.4%	19.1%
Morelos	31.9%	38.9%	12.5%	2.8%	0.0%	2.8%	11.2%
Nayarit	39.4%	18.4%	15.8%	2.2%	3.4%	3.7%	17.0%
Nuevo León	52.5%	21.9%	5.3%	1.9%	2.0%	1.4%	14.9%
Oaxaca	47.1%	19.6%	5.7%	5.0%	1.0%	3.5%	18.2%
Puebla	41.6%	31.9%	4.9%	3.7%	0.0%	3.2%	14.8%
Querétaro	41.2%	20.3%	2.2%	3.0%	3.4%	2.8%	27.1%
Quintana Roo	51.5%	28.4%	6.8%	0.7%	0.8%	0.7%	11.1%
San Luis Potosí	64.7%	23.8%	3.2%	0.0%	0.0%	0.0%	8.2%
Sinaloa	39.6%	36.5%	5.3%	1.2%	2.3%	1.3%	13.8%
Sonora	36.5%	31.6%	4.8%	0.9%	1.7%	2.0%	22.6%
Tabasco	42.9%	24.2%	14.5%	1.7%	2.3%	3.0%	11.3%
Tamaulipas	41.7%	24.9%	7.8%	3.2%	2.9%	1.5%	18.0%
Tlaxcala	47.3%	21.1%	18.6%	1.4%	1.8%	1.0%	8.6%
Veracruz	47.2%	20.5%	9.6%	3.5%	2.3%	3.6%	13.3%
Yucatán	55.1%	22.5%	3.8%	1.6%	3.0%	0.0%	14.0%
Zacatecas	50.7%	20.2%	10.0%	6.0%	0.0%	2.9%	10.2%



EN ESTE MES: ¿CÓMO SE SIENTE VIVIENDO EN MÉXICO?

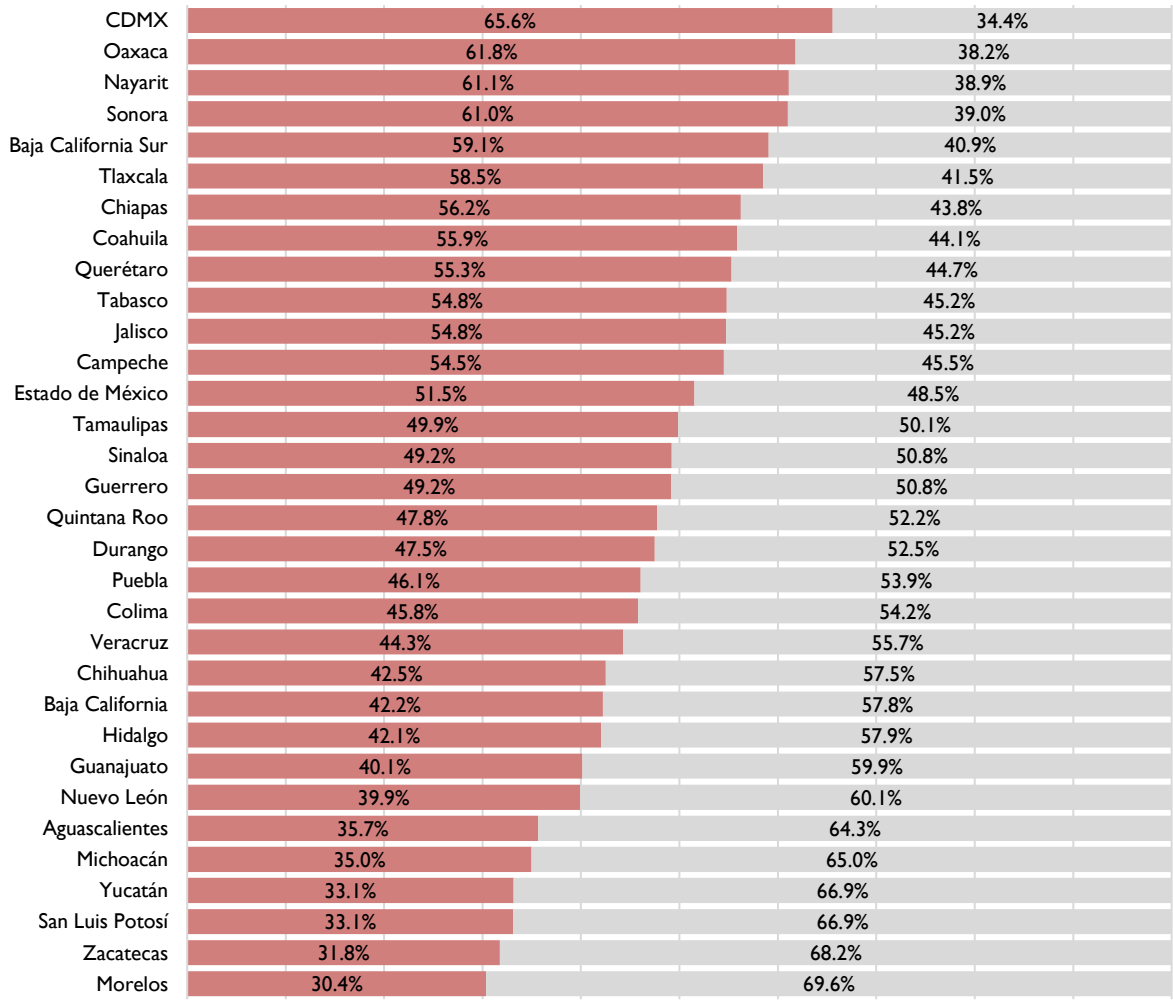
■ 28.1% SEGURO ■ 71.9% INSEGURO





EN ESTE MES: SI HOY SE DIERA UN EJERCICIO DE **REVOCACIÓN DE MANDATO** SOBRE LA PRESIDENTA CLAUDIA SHEINBAUM PARDO ¿**QUÉ ELEGIRÍAS?**

■ 52.9% CONTINUE ■ 47.1% RENUNCIE



#N/D

Desde el ultimo mes

REVOCACIÓN DE MANDATO



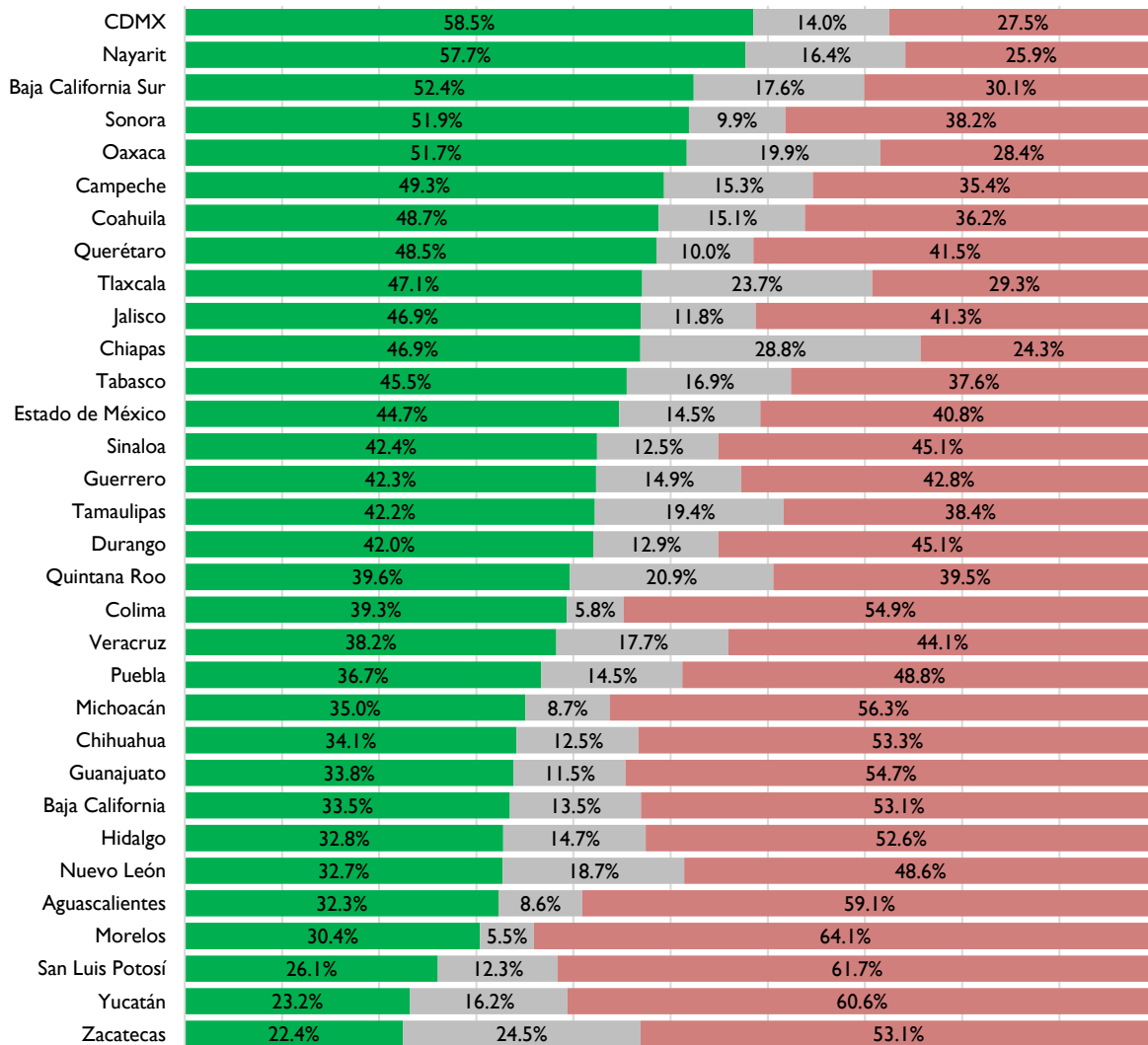
+0.4%
Desde el último mes

APROBACIÓN

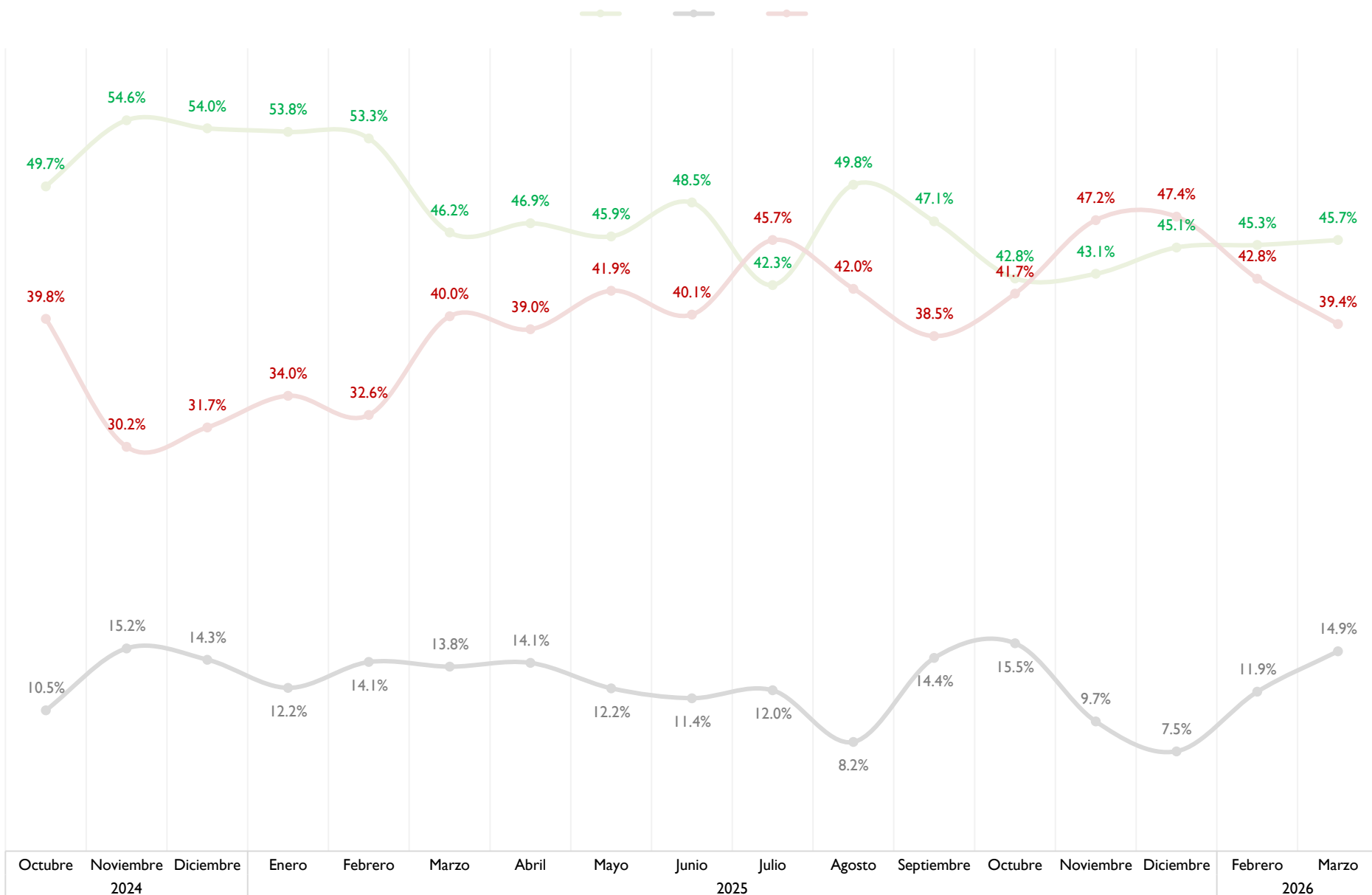
EN ESTE MES:

¿CÓMO CALIFICA EL DESEMPEÑO DE LA PRESIDENTA CLAUDIA SHEINBAUM PARDO?

■ 45.7% APRUEBA ■ 14.9% INDIFERENTE ■ 39.4% DESAPRUEBA



Desempeño de la presidenta Claudia Sheinbaum Pardo



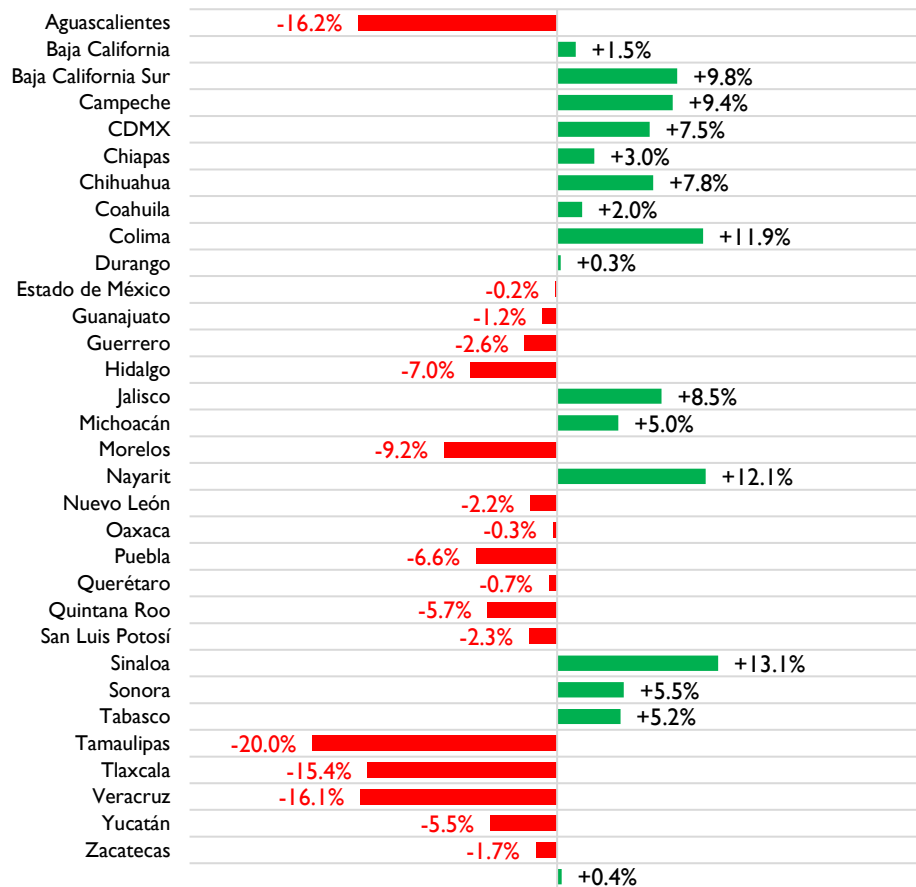
EN ESTE MES: ¿CÓMO CAMBIA LA APROBACIÓN DE LA PRESIDENTA CLAUDIA SHEINBAUM PARDO?

La presidenta **Claudia Sheinbaum** registra un **aumento de +0.4% de aprobación**, registrada en **15** entidades de México con un promedio de **+6.9%** por entidad. Los estados donde más se registró este incremento fueron **Sinaloa +13.1%**, **Nayarit +12.1%** y **Colima +11.9%**.

Respecto a la población que marco un **decremento** en la aprobación se encuentran los estados de **Tamaulipas -20.0%**, **Aguaascalientes -16.2%** y **Veracruz -16.1%**. Cabe destacar que **este mes se registra el decremento en 21** entidades de la república.

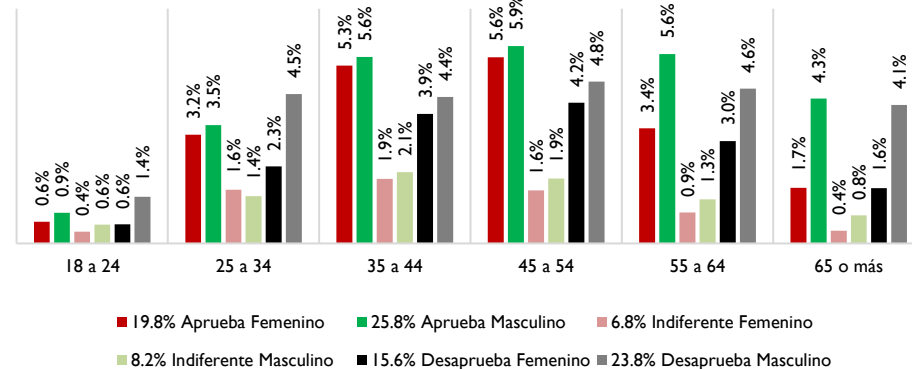
CAMBIOS POR ESTADO:

+0.4% Aprueba

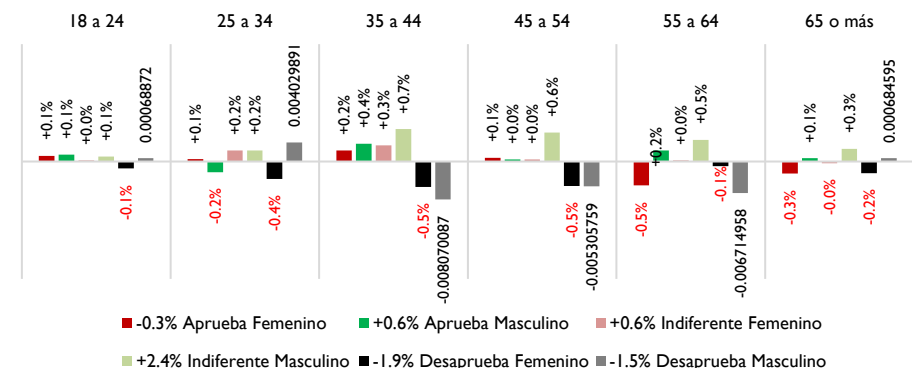


CAMBIOS POR DEMOGRAFÍA:

Distribución demográfica actual



Diferencia mes actual contra anterior



EN ESTE MES: ¿CÓMO CAMBIA LA APROBACIÓN DE LA PRESIDENTA CLAUDIA SHEINBAUM PARDO?

En términos demográficos, este mes, los **hombres aprueban más a la presidenta** con un **25.8%**. Cabe destacar un **aumento del +0.6%** en aprobación sobre el **arquetipo masculino**, en términos demográficos, se registra una **disminución en la aprobación en el arquetipo femenino** del **-0.3%**. En términos de **rangos de edad** se registra el **aumento** principalmente en las personas de **45 a 54 años de edad**.

Nota: Los resultados se leen de la siguiente forma: De nuestro universo de datos (personas encuestadas) el **57.8%** pertenece a público **Masculino**, pero solo el **25.8%** de ellos **aprueba** a la presidenta. De esta forma podemos comprender mejor la información presentada.

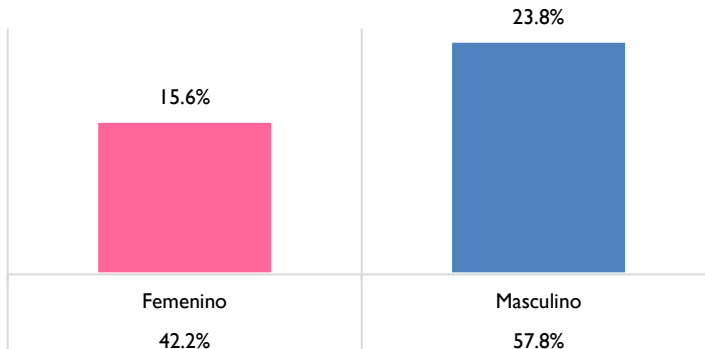
CAMBIOS POR SEXO:

45.7% Aprueba



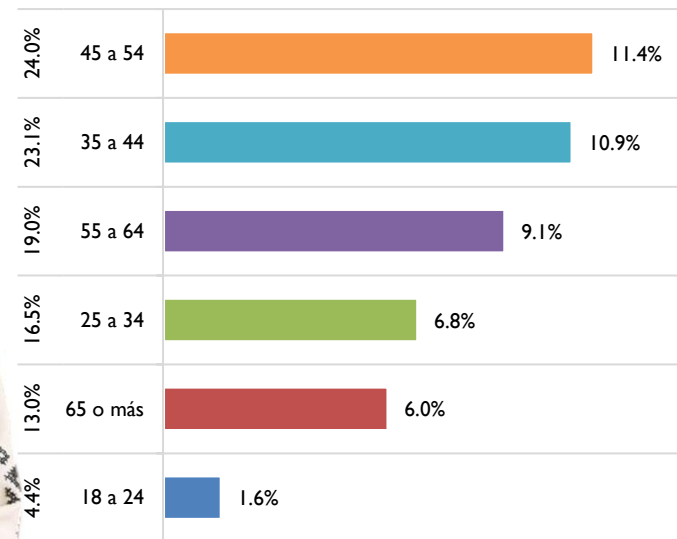
Sexo	+0.4%	+3.0%	-3.4%
	Aprueba	Indiferente	Desaprueba
Femenino	-0.3%	+0.6%	-1.9%
Masculino	+0.6%	+2.4%	-1.5%

39.4% Desaprueba



CAMBIOS POR EDAD:

45.7% Aprueba



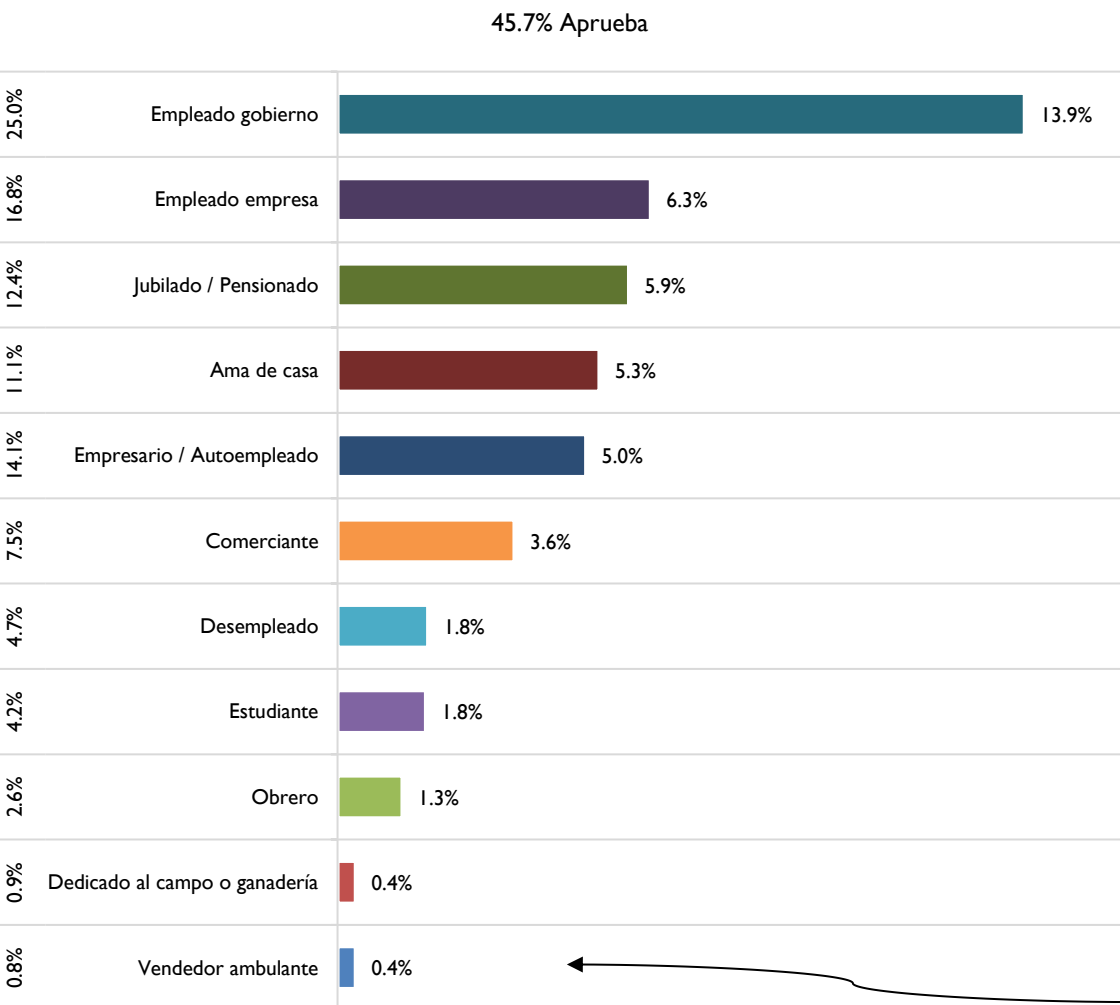
Edad	+0.4%	+3.0%	-3.4%
	Aprueba	Indiferente	Desaprueba
18 a 24	+0.3%	+0.1%	-0.1%
25 a 34	-0.2%	+0.5%	+0.0%
35 a 44	+0.6%	+1.0%	-1.3%
45 a 54	+0.1%	+0.7%	-1.1%
55 a 64	-0.3%	+0.5%	-0.3%
65 o más	-0.2%	+0.2%	-0.2%



EN ESTE MES: ¿CÓMO CAMBIA LA APROBACIÓN DE LA PRESIDENTA CLAUDIA SHEINBAUM PARDO?

En términos de **ocupación** de la población, las principales 03 ocupaciones que **más aprueban** a la presidenta son: **13.9%** Empleados de gobierno (+0.5%), **6.3%** Empleados de empresa (-0.4%) y **5.9%** Jubilado / Pensionado (-0.1%). Las 03 ocupaciones que **menos aprueban** a la presidenta son: **0.4%** Vendedores ambulantes (+0.4%), **0.4%** Dedicado al campo o ganadería (+0.4%) y **1.3%** Obreros (+1.3%).

CAMBIOS POR OCUPACIÓN:



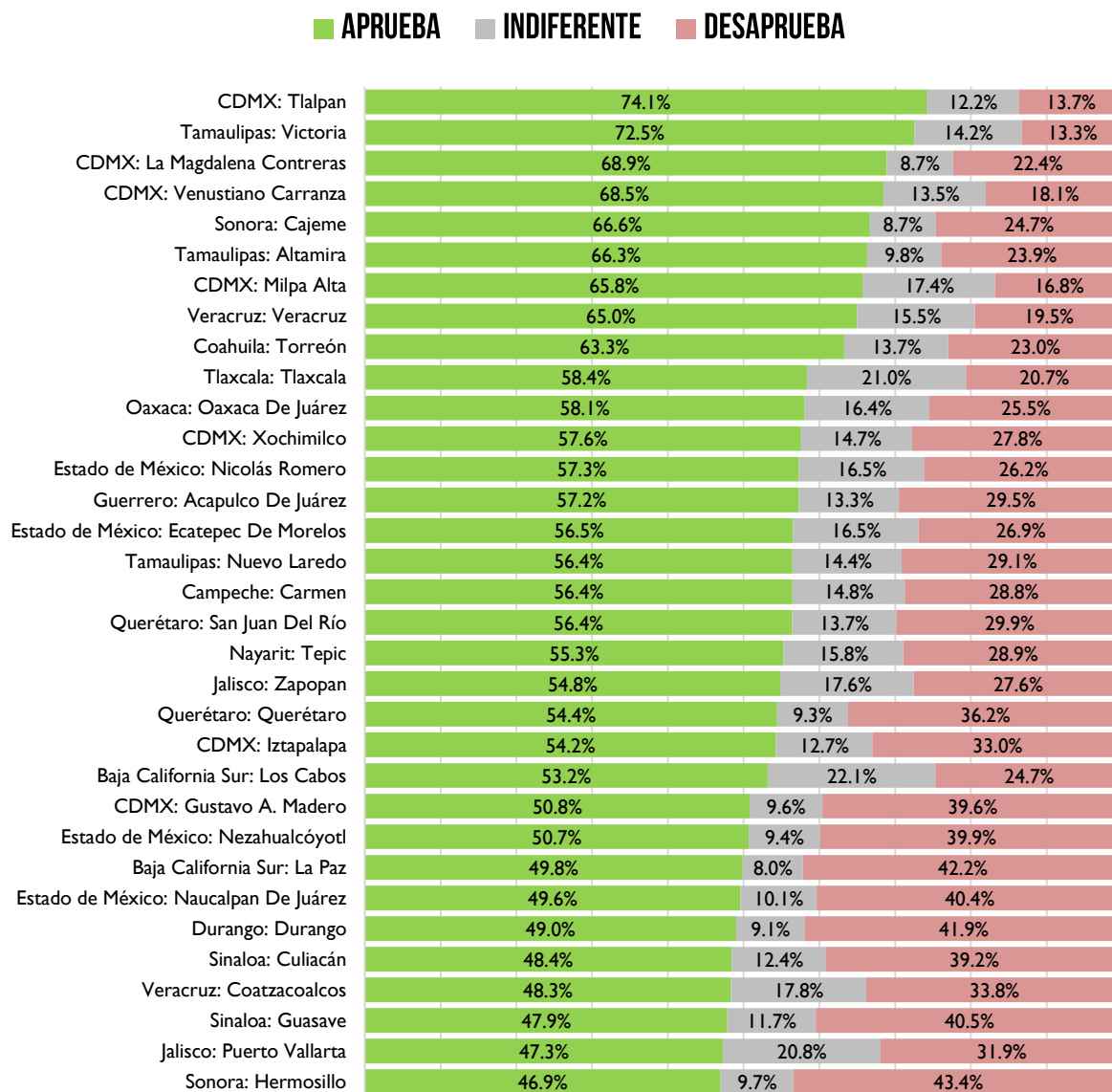
Ocupación	+0.4%	+3.0%	-3.4%
	Aprueba	Indiferente	Desaprueba
Ama de casa	-0.9%	+0.3%	-0.9%
Comerciante	-0.3%	+0.2%	-0.5%
Dedicado al campo o ganadería	+0.4%	+0.1%	+0.4%
Desempleado	-0.4%	-0.1%	-0.5%
Empleado empresa	-0.4%	-0.1%	-1.1%
Empleado gobierno	+0.5%	+0.8%	-0.4%
Empresario / Autoempleado	-0.7%	+0.5%	-1.1%
Estudiante	+0.6%	+0.3%	+0.1%
Jubilado / Pensionado	-0.1%	+0.3%	-0.5%
Obrero	+1.3%	+0.4%	+0.9%
Vendedor ambulante	+0.4%	+0.2%	+0.3%



Nota: Los resultados se leen de la siguiente forma: De nuestro universo de datos (**personas encuestadas**) el **0.8%** pertenece a público **vendedor ambulante**, pero solo el **0.4%** de ellos **aprueba** a la presidenta. De esta forma podemos comprender mejor la información presentada.



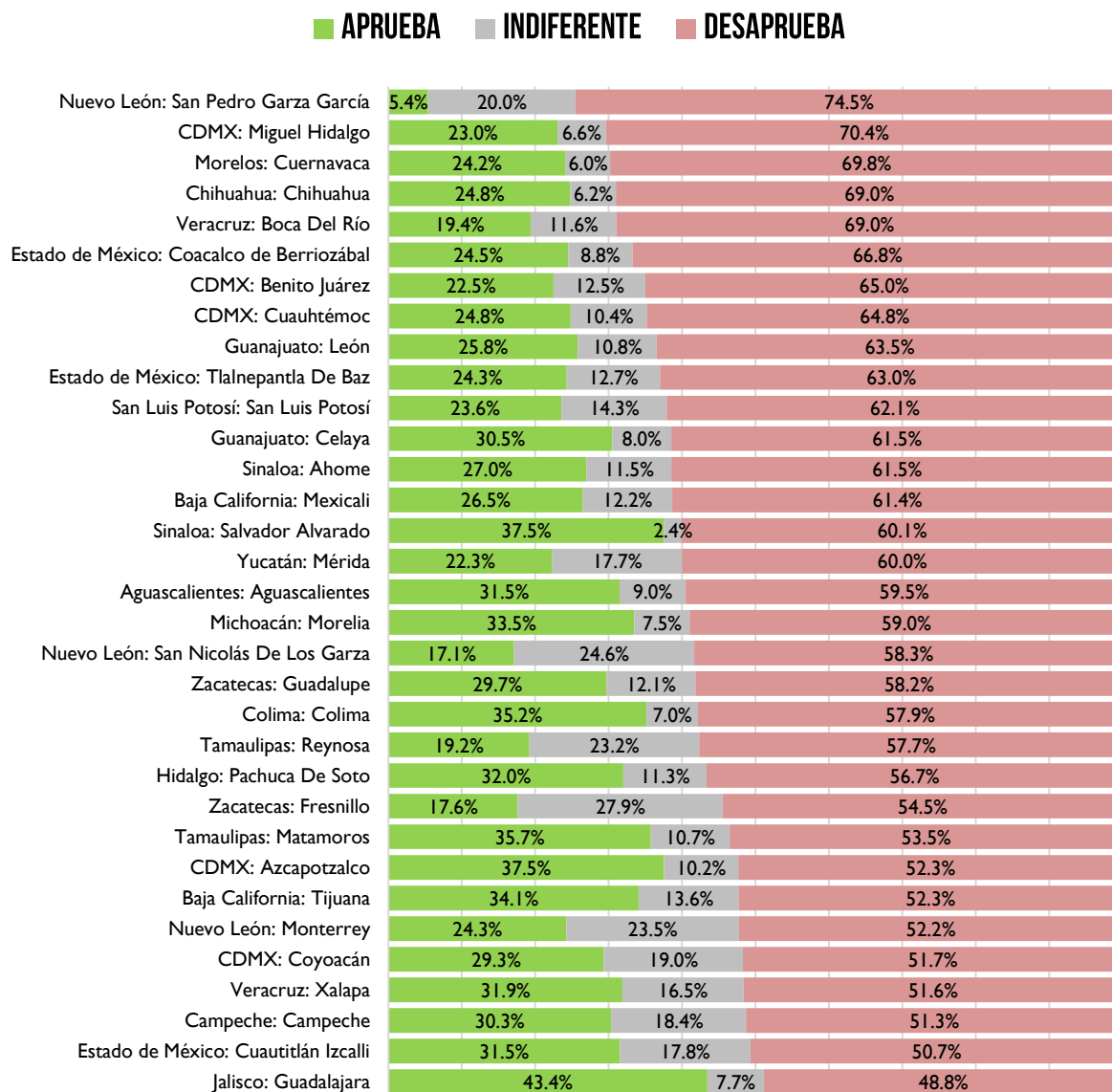
A CONTINUACIÓN: SE PRESENTAN LOS 33 MUNICIPIOS QUE MÁS APRUEBAN A LA PRESIDENTA CLAUDIA SHEINBAUM PARDO





+ DESAPRUEBAN

A CONTINUACIÓN: SE PRESENTAN LOS 33 MUNICIPIOS QUE MÁS DESAPRUEBAN A LA PRESIDENTA CLAUDIA SHEINBAUM PARDO

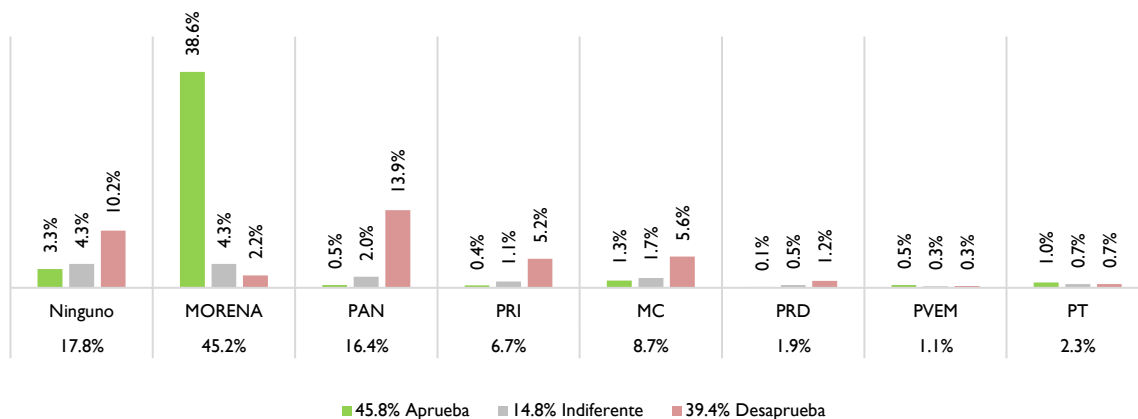




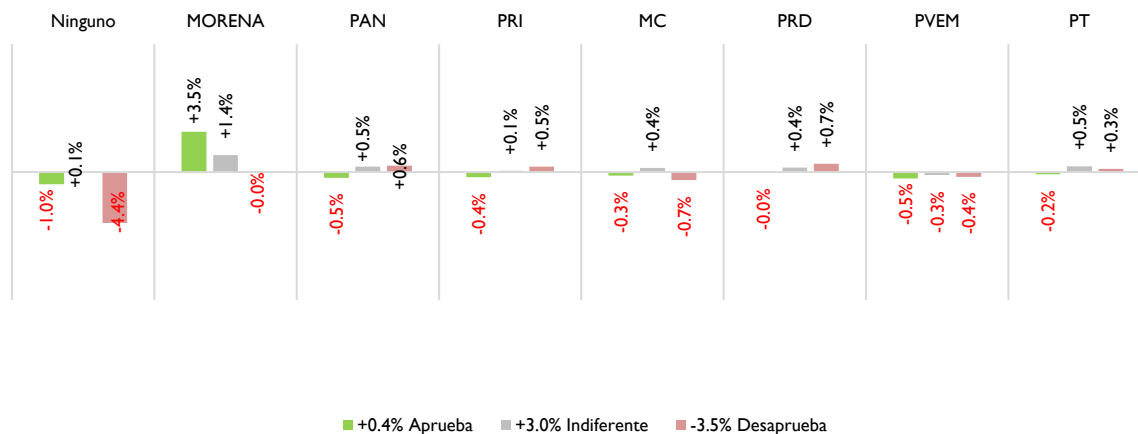
APROBACIÓN POR PREFERENCIA PARTIDOS

A CONTINUACIÓN: SE PRESENTA EL CRUCE DE LA APROBACIÓN POR PREFERENCIA A PARTIDOS POLÍTICOS RESPECTO A LA PRESIDENTA CLAUDIA SHEINBAUM PARDO

Aprobación por preferencia partido **actual**



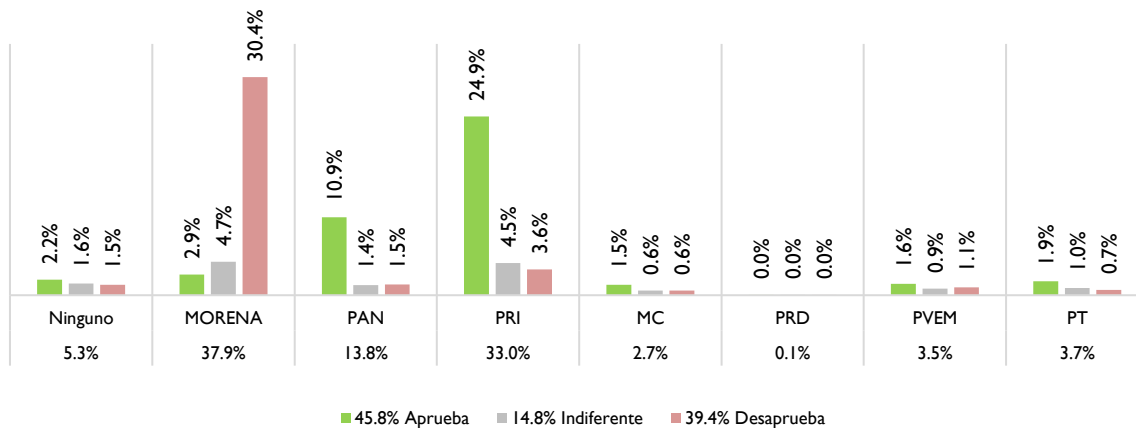
Diferencia con respecto a la anterior evaluación de CSP



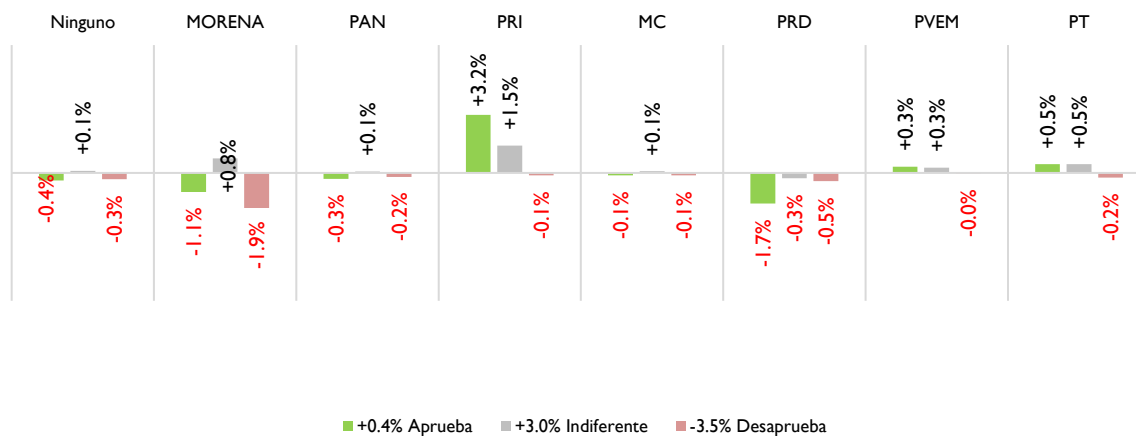


A CONTINUACIÓN: SE PRESENTA EL CRUCE DE LA APROBACIÓN POR RECHAZO A PARTIDOS POLÍTICOS RESPECTO A LA PRESIDENTA CLAUDIA SHEINBAUM PARDO

Aprobación por rechazo partido actual



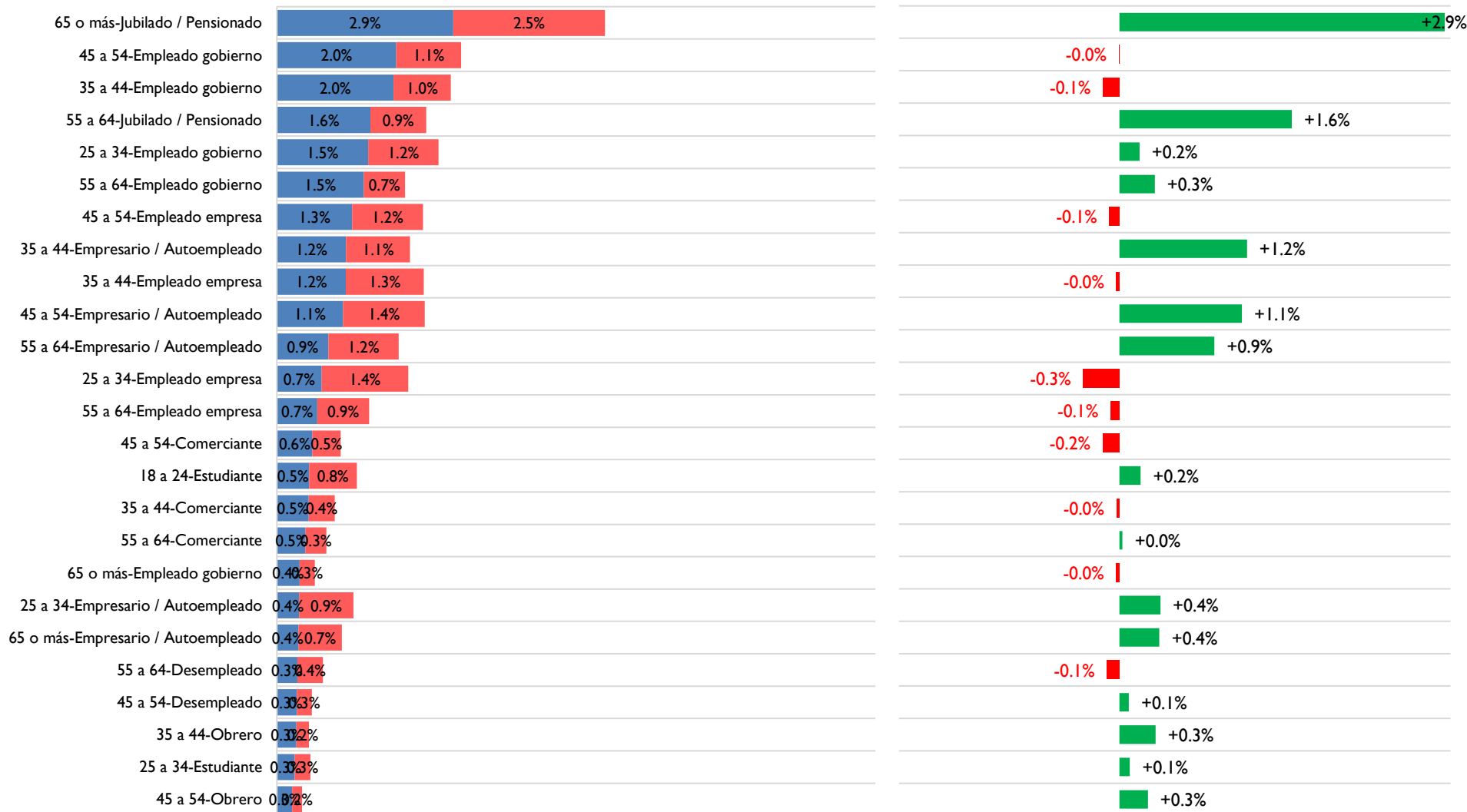
Diferencia con respecto a la anterior evaluación de CSP



A CONTINUACIÓN: SE PRESENTA LOS 25 SEGMENTOS DEMOGRÁFICOS MASCULINOS QUE MÁS APRUEBAN A LA PRESIDENTA CLAUDIA SHEINBAUM PARDO

■ APRUEBA MASCULINO ■ DESAPRUEBA MASCULINO

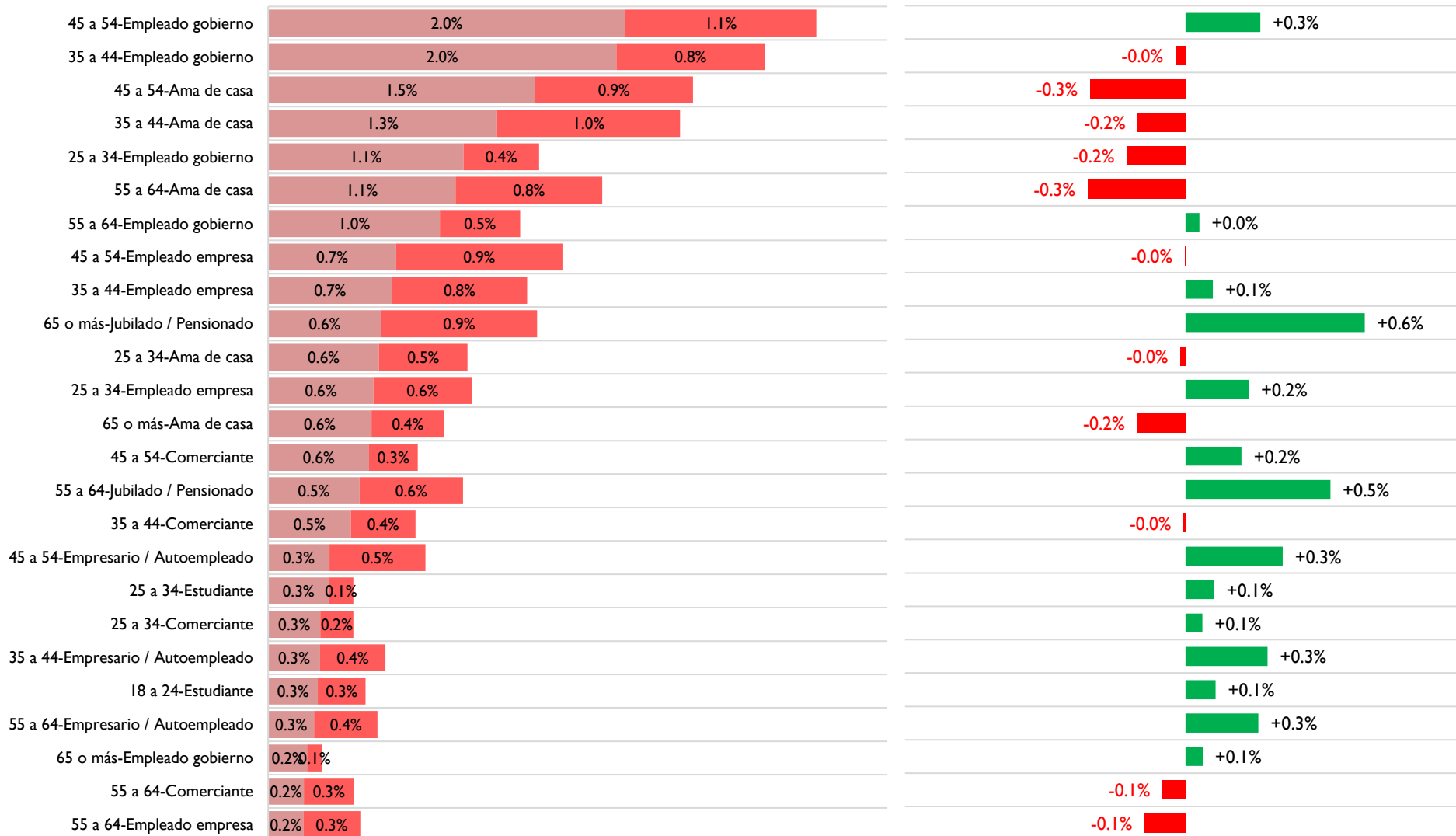
DIFERENCIA



A CONTINUACIÓN: SE PRESENTA LOS 25 SEGMENTOS DEMOGRÁFICOS FEMENINOS QUE MÁS APRUEBAN A LA PRESIDENTA CLAUDIA SHEINBAUM PARDO

■ APRUEBA FEMENINO ■ DESAPRUEBA FEMENINO

DIFERENCIA



A CONTINUACIÓN: SE PRESENTAN LAS **PROBLEMÁTICAS DEL PAÍS Y SUS VARIACIONES** RESPECTO A LA ÚLTIMA EVALUACIÓN DE AMLO, LAS CUALES SON **RESPONSABILIDAD DE LA PRESIDENTA CLAUDIA SHEINBAUM PARDO.**

