



EVALUACIÓN PARTIDOS POLÍTICOS

Presentamos con gusto los resultados de la última encuesta nacional sobre las condiciones de gobierno en México, realizada en las 32 entidades, elaborada por la casa encuestadora **Arias Consultores** y publicada en nuestro medio **Revista32**.

Esperando que la información sea del agrado y satisfacción.

Luis Octavio Arias Ortiz
Director Arias Consultores
luis.octavio@ariasconsultores.com

ENCUESTA NACIONAL

DICIEMBRE 2025

El presente documento es propiedad de Arias Consultores, no se permite su publicación total o parcial salvo previa autorización expresa del propietario, en caso de referenciar los resultados presentados es necesario citar a la presente casa encuestadora.

- A. Objetivo del ejercicio:** Evaluar las condiciones de gobierno de México.
- B. Marco Muestral:** Usuarios de Facebook Juniores de 18 años que viven en la entidad de NSE indistinto.
- C. Diseño del Marco Muestral:**
- 1. Población objetivo:** Ciudadanos con registro de vivir en cada una de las 32 entidades Juniores de 18 años, NSE Indistinto.
 - 2. Procedimiento de selección de unidades:** Se desarrollan 132 publicaciones publicitada con objetivo de tráfico a la aplicación de encuesta y dirigido a población objetivo con acceso a dispositivos móviles sin acceso permitido por medio de las redes sociales de la casa encuestadora. El presupuesto asignado a cada una de las publicaciones es asignado mediante el peso proporcional de la entidad.
 - 3. Selección de público:** Con intereses en medios de comunicación nacionales, líderes de opinión y noticieros tradicionales y digitales.
 - 4. Exclusión del marco muestral:** En seguidores de las páginas Arias Consultores y Revista32.
- D. Proceso de estimación de encuesta:** Estimación puntual lógica por cada pregunta realizada en la zona de levantamiento por el total de la población encuestada.
- 1. Tamaño de la muestra:** **11,436 encuestas realizadas.**
 - 2. Margen de error:** **+/- 0.9% sobre muestra efectiva en homogeneidad de la población del 50%.**
 - 3. Intervalo de confianza:** 95%.
 - 4. Periodo del levantamiento:** **Del 25 de diciembre de 2025 al 09 de enero de 2026.**
 - 5. Tipo de muestreo:** Probabilístico – polietápico.
 - 6. Tratamiento de la no-respuesta:** No se excluyó de la muestra las personas que contestaron de forma negativa ante cualquier selección.
 - 7. Rechazo de la encuesta:** El instrumento de captación ocupado para el levantamiento de la muestra es mediante la publicidad estratificada por cada una de las entidades a través del algoritmo probabilístico y de dispersión estandarizada de Facebook, las respuestas obtenidas son efectivas ya que el encuestado decide acceder a la encuesta, sin causar un valor cuantificable de rechazo ya que la presentación es diferente al método de levantamiento de campo donde es posible registrar el rechazo de respuesta del usuario.
- E. Método de recolección de información:**
- 1. Lanzamiento de la encuesta:** Publicación publicitada con objetivo de tráfico a la aplicación de encuesta sin acceso permitido por medio de las redes sociales de la casa encuestadora.
 - 2. Instrumento de captación:** Publicidad en Facebook de la encuesta dirigida a la población objetivo en cada una de las entidades por medio de un objetivo de tráfico que enlaza directamente a la aplicación de la encuesta.
 - 3. Proceso de encuesta efectiva:** El usuario aleatoriamente seleccionado según los comportamientos digitales (diseño marco muestral) se le es presentado en su muro de Facebook la encuesta **en sólo 1 ocasión** con el fin de participar en la misma, si éste en su caso omite la publicación la encuesta no aparece de nuevo a causa de la falta de interés.
 - 4. Filtro de encuesta primario:** El usuario solo puede contestar con una cuenta activa de Facebook **una sola vez**, se excluyen todas aquellas respuestas derivadas de compartir la encuesta, o direcciones IP duplicadas.
 - 5. Filtro de encuesta secundario:** Usuarios con direcciones IP fuera de la zona de levantamiento, accesos fuera del lanzamiento del lanzamiento de la encuesta (no accedieron desde la presentación de su muro).
- F. Solicitante de la encuesta** Director General Arias Consultores – Luis Octavio Arias Ortiz
- G. Patrocinador del estudio realizado** Luis Octavio Arias Ortiz
- H. Responsable del proceso de datos** Julio Omar Arias Ortiz
- I. Software del proceso de datos** Microsoft Excel

¿Cuál es el partido político de tu **preferencia**?

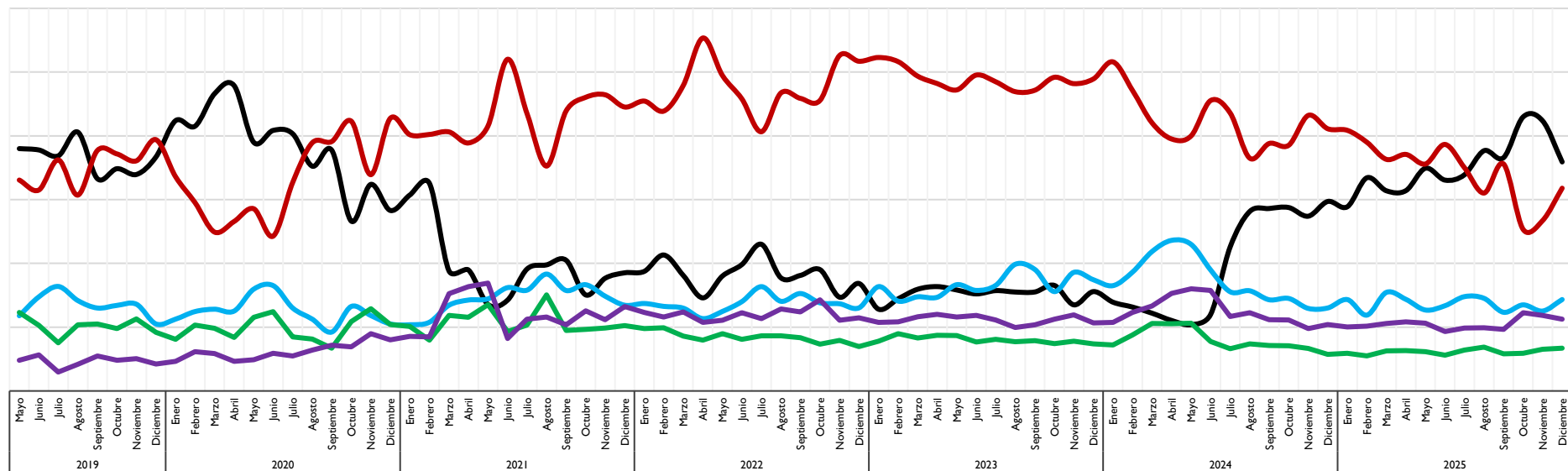
TOTAL	35.9%	31.8%	14.3%	6.7%	7.8%	0.6%	1.1%	1.7%
Entidad	Ninguno	MORENA	PAN	PRI	MC	PRD	PVEM	PT
Agua Calientes	15.2%	31.8%	48.8%	0.0%	3.0%	0.0%	1.2%	0.0%
Baja California	24.4%	51.8%	8.9%	2.7%	9.7%	0.0%	0.5%	2.0%
Baja California Sur	32.7%	36.9%	14.0%	1.8%	6.5%	1.4%	1.3%	5.4%
Campeche	25.1%	32.6%	4.9%	7.2%	28.9%	0.7%	0.5%	0.0%
CDMX	35.0%	39.5%	15.8%	4.3%	2.6%	1.1%	0.5%	1.2%
Chiapas	42.1%	31.1%	6.9%	3.2%	10.0%	0.0%	6.6%	0.0%
Chihuahua	19.2%	35.7%	34.6%	5.2%	3.2%	0.0%	0.9%	1.1%
Coahuila	25.3%	37.3%	4.4%	28.0%	1.5%	0.4%	0.6%	2.5%
Colima	28.7%	17.3%	12.3%	12.0%	25.6%	0.0%	0.9%	3.3%
Durango	27.3%	35.1%	9.8%	15.6%	9.3%	0.0%	1.7%	1.2%
Estado de México	42.2%	27.9%	11.4%	9.2%	5.5%	0.7%	0.7%	2.4%
Guanajuato	33.8%	28.3%	26.6%	3.2%	5.0%	0.6%	1.0%	1.5%
Guerrero	36.1%	34.4%	3.5%	14.9%	6.0%	1.3%	2.2%	1.6%
Hidalgo	50.3%	27.8%	9.6%	3.7%	3.6%	0.0%	0.5%	4.5%
Jalisco	33.0%	36.7%	7.2%	2.9%	16.1%	0.0%	0.8%	3.3%
Michoacán	46.0%	22.3%	21.6%	2.6%	3.7%	2.2%	0.5%	1.1%
Morelos	49.9%	29.6%	13.0%	5.1%	2.4%	0.0%	0.0%	0.0%
Nayarit	33.9%	39.0%	4.2%	3.7%	12.8%	0.0%	5.4%	1.1%
Nuevo León	21.1%	20.4%	20.4%	17.7%	19.5%	0.4%	0.0%	0.5%
Oaxaca	47.2%	32.6%	3.6%	5.2%	3.6%	0.0%	1.4%	6.4%
Puebla	50.8%	18.8%	17.5%	3.0%	7.7%	0.0%	0.4%	1.8%
Querétaro	17.5%	33.6%	40.6%	2.3%	4.1%	0.0%	1.0%	0.9%
Quintana Roo	32.6%	33.9%	12.8%	3.8%	15.3%	0.0%	1.6%	0.0%
San Luis Potosí	23.3%	28.4%	23.9%	10.8%	2.6%	2.3%	8.8%	0.0%
Sinaloa	45.2%	24.9%	12.9%	8.3%	5.6%	0.3%	2.4%	0.3%
Sonora	34.5%	35.0%	13.6%	7.2%	6.6%	1.5%	1.2%	0.5%
Tabasco	41.1%	37.2%	1.6%	6.1%	6.4%	1.4%	1.8%	4.3%
Tamaulipas	42.7%	31.4%	8.7%	2.8%	10.4%	0.3%	2.2%	1.5%
Tlaxcala	44.1%	30.5%	5.6%	7.0%	8.0%	0.5%	0.8%	3.5%
Veracruz	48.7%	21.6%	10.1%	3.7%	13.2%	0.8%	0.4%	1.4%
Yucatán	37.3%	28.8%	26.4%	3.1%	3.7%	0.0%	0.0%	0.7%
Zacatecas	30.3%	18.3%	14.6%	12.5%	20.6%	2.1%	0.0%	1.5%

¿Cuál consideras el **peor** partido?

TOTAL	4.6%	46.9%	12.8%	26.3%	3.1%	1.6%	2.4%	2.2%
Entidad	Ninguno	MORENA	PAN	PRI	MC	PRD	PVEM	PT
Agua Calientes	0.0%	49.3%	29.4%	12.3%	0.0%	4.5%	1.8%	2.7%
Baja California	6.3%	36.2%	8.3%	23.1%	7.8%	6.2%	5.7%	6.5%
Baja California Sur	4.4%	43.7%	13.2%	23.9%	1.2%	2.4%	0.5%	10.8%
Campeche	1.8%	44.7%	3.6%	33.3%	10.8%	3.7%	1.0%	1.2%
CDMX	3.9%	44.8%	15.3%	30.1%	1.1%	1.4%	1.5%	1.8%
Chiapas	7.1%	43.7%	3.4%	34.9%	2.9%	1.2%	5.7%	1.1%
Chihuahua	4.1%	45.2%	25.3%	20.4%	1.2%	1.1%	0.3%	2.3%
Coahuila	2.3%	35.5%	8.2%	48.5%	0.3%	1.2%	0.4%	3.6%
Colima	4.1%	65.2%	8.0%	17.0%	1.2%	0.6%	3.3%	0.6%
Durango	5.3%	40.1%	13.9%	37.1%	0.0%	2.0%	0.8%	0.8%
Estado de México	4.0%	52.3%	9.2%	28.1%	1.2%	1.5%	1.6%	2.1%
Guanajuato	4.8%	44.5%	30.5%	16.0%	1.0%	0.6%	0.5%	2.1%
Guerrero	7.4%	41.9%	6.6%	36.8%	2.0%	2.5%	1.3%	1.5%
Hidalgo	5.3%	58.5%	10.3%	20.4%	1.5%	0.8%	2.9%	0.3%
Jalisco	1.7%	39.8%	7.9%	25.3%	19.4%	0.6%	3.0%	2.3%
Michoacán	5.7%	58.9%	14.3%	12.7%	0.0%	4.5%	2.7%	1.3%
Morelos	6.9%	62.8%	9.7%	17.9%	0.6%	0.6%	1.7%	0.0%
Nayarit	4.7%	52.0%	8.3%	31.1%	0.5%	1.5%	0.9%	1.0%
Nuevo León	4.5%	39.5%	9.0%	26.1%	12.7%	2.5%	2.3%	3.4%
Oaxaca	2.1%	43.1%	15.0%	36.3%	0.0%	0.0%	1.9%	1.5%
Puebla	7.3%	55.1%	12.1%	18.6%	0.0%	1.6%	2.3%	3.0%
Querétaro	2.5%	44.1%	31.7%	15.4%	0.8%	0.0%	4.1%	1.4%
Quintana Roo	3.3%	50.0%	13.8%	28.2%	1.1%	1.6%	1.9%	0.0%
San Luis Potosí	6.6%	27.6%	10.6%	17.7%	1.1%	0.0%	33.9%	2.5%
Sinaloa	4.5%	59.1%	7.6%	23.7%	1.5%	0.3%	1.3%	2.1%
Sonora	7.3%	42.4%	13.4%	30.9%	0.8%	2.3%	1.1%	1.8%
Tabasco	8.6%	39.2%	15.8%	27.5%	1.1%	3.0%	3.3%	1.5%
Tamaulipas	4.5%	46.0%	13.1%	30.5%	2.7%	0.5%	1.3%	1.5%
Tlaxcala	8.2%	43.1%	9.1%	31.8%	1.3%	2.5%	3.2%	0.8%
Veracruz	3.5%	58.8%	8.1%	24.4%	2.1%	0.5%	1.8%	0.7%
Yucatán	3.6%	49.2%	20.7%	17.2%	3.5%	0.6%	0.8%	4.4%
Zacatecas	6.1%	60.7%	6.1%	20.2%	0.3%	1.8%	2.6%	2.1%

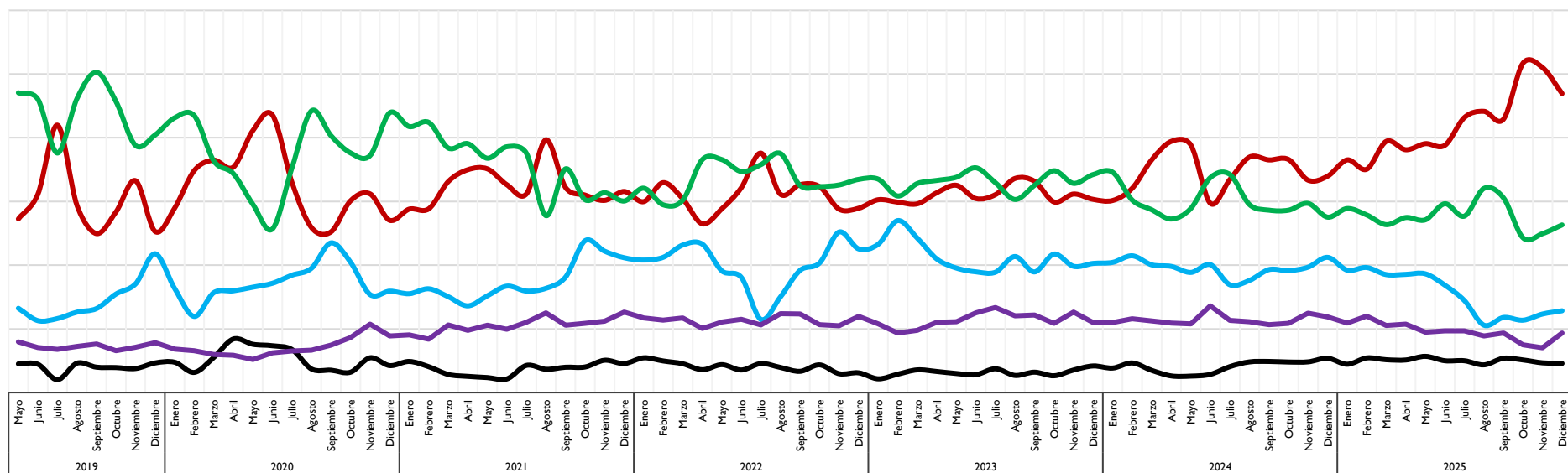
Preferencia histórica

Ninguno MORENA PAN PRI Otros



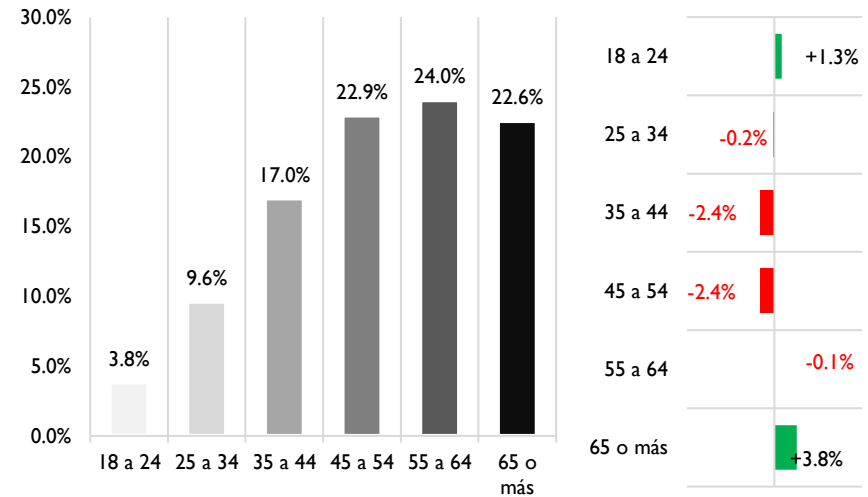
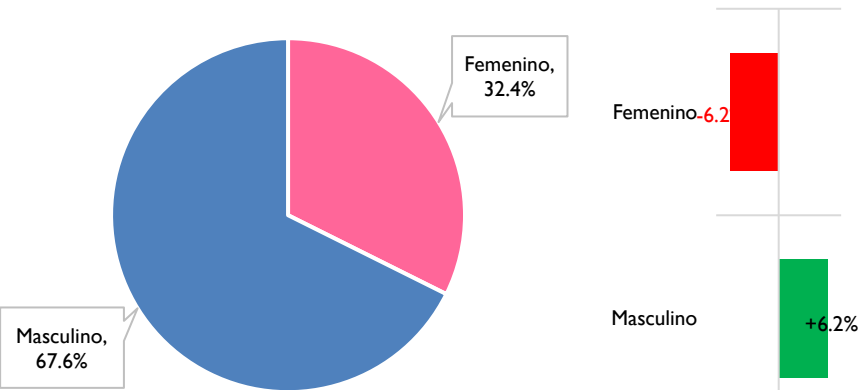
Rechazo histórico

Ninguno MORENA PAN PRI Otros

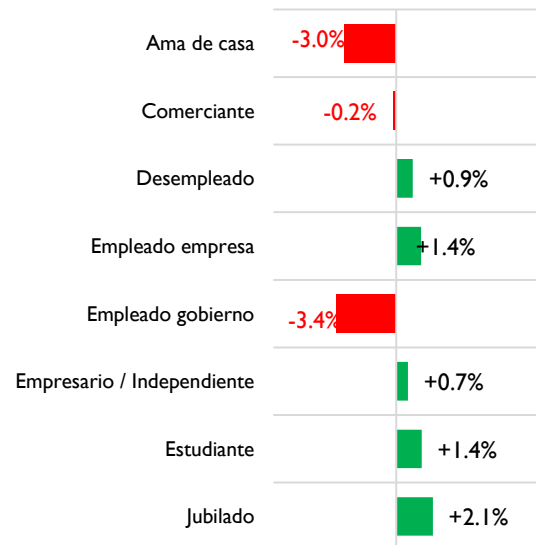
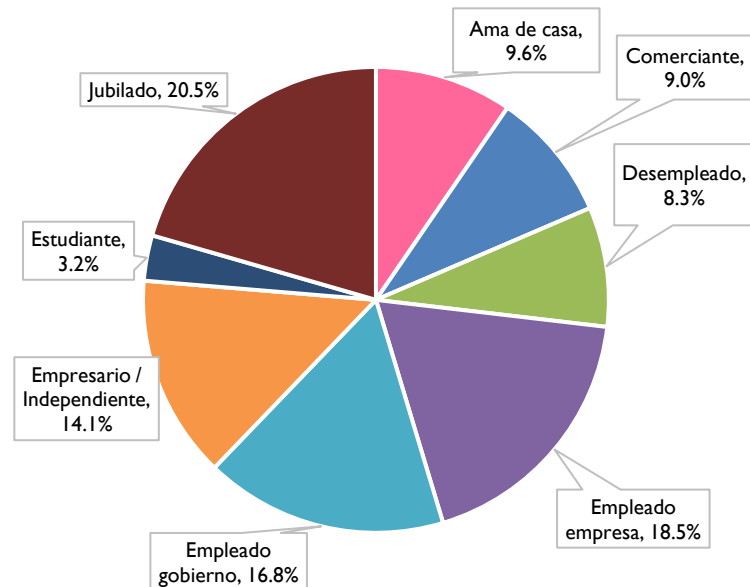


SEXO QUE MÁS SIMPATIZA:

RANGO DE EDAD QUE MÁS SIMPATIZA:



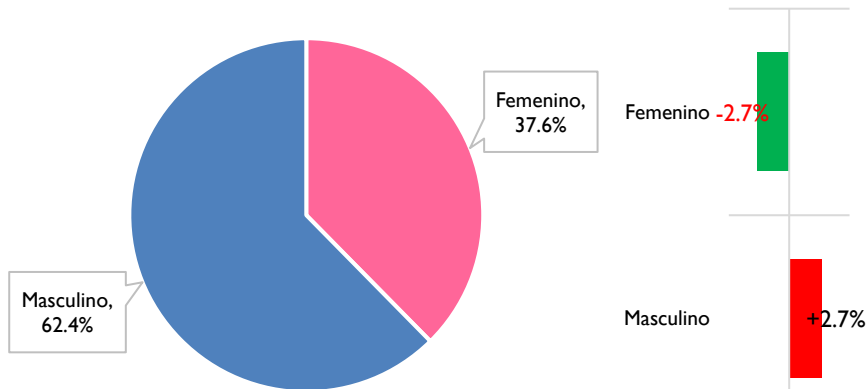
OCUPACIÓN QUE MÁS SIMPATIZA:



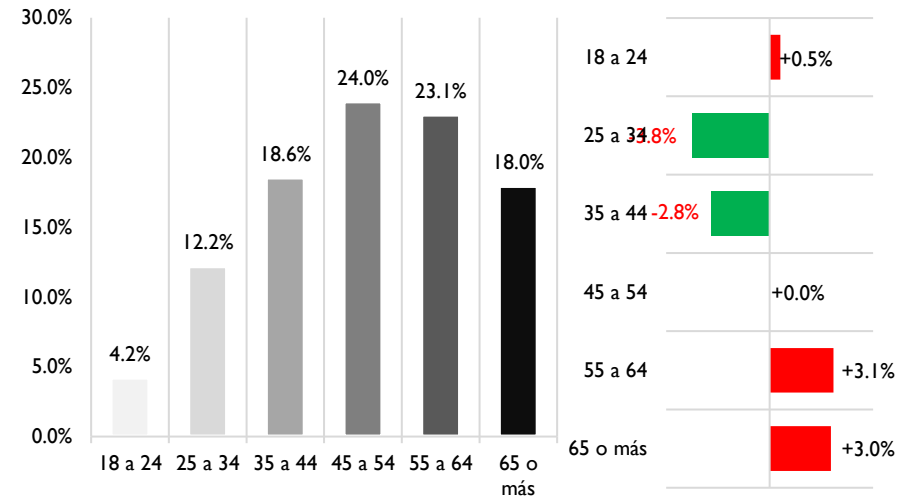
morena
La esperanza de México

El perfil que simpatiza más con el partido **Movimiento Regeneración Nacional (MORENA)** son las personas de sexo **masculino**, de **55 a 64 años** de edad, mayormente **Jubilados y Empleados de Empresa**.

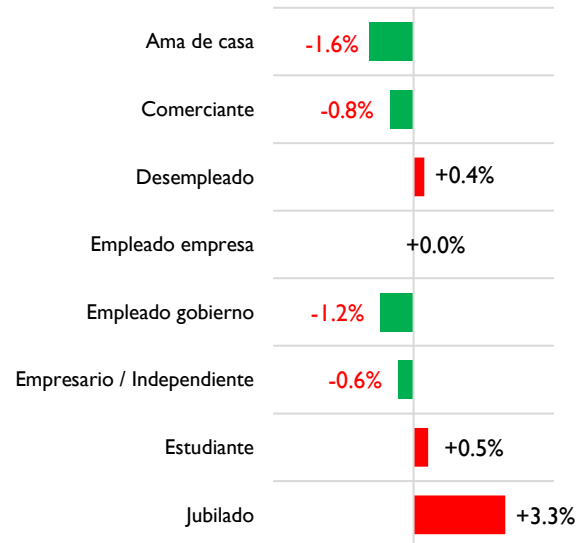
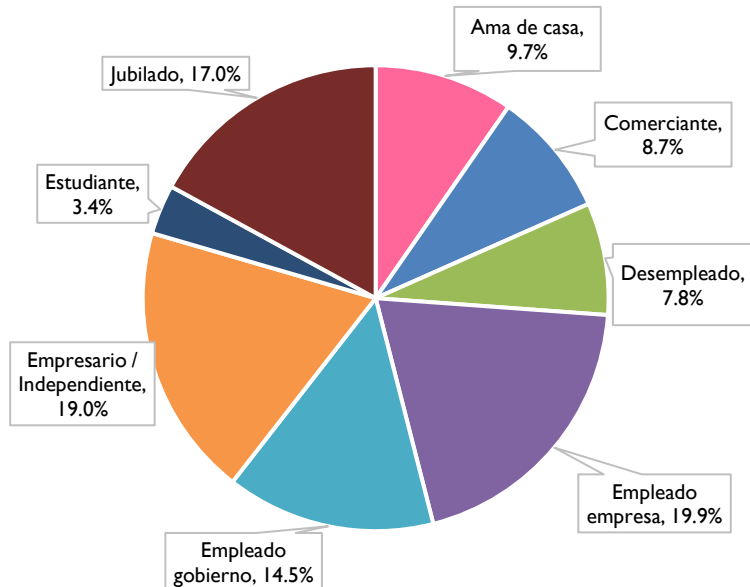
SEXO QUE NO SIMPATIZA:



RANGO DE EDAD QUE NO SIMPATIZA:



OCUPACIÓN QUE NO SIMPATIZA:



morena
La esperanza de México

El perfil que **NO SIMPATIZA** con el partido **Movimiento Regeneración Nacional (MORENA)** son las personas de sexo **masculino**, de **45 a 54 años** de edad, mayormente **Empleados de Empresa y Empresarios Independientes**.