

13 AÑOS DE EXPERIENCIA



EVALUACIÓN PARTIDOS POLÍTICOS

Presentamos con gusto los resultados de la última encuesta nacional sobre las condiciones de gobierno en México, realizada en las 32 entidades, elaborada por la casa encuestadora **Arias Consultores** y publicada en nuestro medio **Revista32**.

Esperando que la información sea del agrado y satisfacción.

Luis Octavio Arias Ortiz
Director Arias Consultores
luis.octavio@ariasconsultores.com

ENCUESTA NACIONAL

NOVIEMBRE 2025

El presente documento es propiedad de Arias Consultores, no se permite su publicación total o parcial salvo previa autorización expresa del propietario, en caso de referenciar los resultados presentados es necesario citar a la presente casa encuestadora.

- A. Objetivo del ejercicio:** Evaluar las condiciones de gobierno de México.
- B. Marco Muestral:** Usuarios de Facebook Juniores de 18 años que viven en la entidad de NSE indistinto.
- C. Diseño del Marco Muestral:**
- 1. Población objetivo:** Ciudadanos con registro de vivir en cada una de las 32 entidades Juniores de 18 años, NSE Indistinto.
 - 2. Procedimiento de selección de unidades:** Se desarrollan 132 publicaciones publicitada con objetivo de tráfico a la aplicación de encuesta y dirigido a población objetivo con acceso a dispositivos móviles sin acceso permitido por medio de las redes sociales de la casa encuestadora. El presupuesto asignado a cada una de las publicaciones es asignado mediante el peso proporcional de la entidad.
 - 3. Selección de público:** Con intereses en medios de comunicación nacionales, líderes de opinión y noticieros tradicionales y digitales.
 - 4. Exclusión del marco muestral:** En seguidores de las páginas Arias Consultores y Revista32.
- D. Proceso de estimación de encuesta:** Estimación puntual lógica por cada pregunta realizada en la zona de levantamiento por el total de la población encuestada.
- 1. Tamaño de la muestra: 12,048 encuestas realizadas.**
 - 2. Margen de error: +/- 0.9% sobre muestra efectiva en homogeneidad de la población del 50%.**
 - 3. Intervalo de confianza: 95%.**
 - 4. Periodo del levantamiento: Del 29 de noviembre al 03 de diciembre de 2025.**
 - 5. Tipo de muestreo:** Probabilístico – polietápico.
 - 6. Tratamiento de la no-respuesta:** No se excluyó de la muestra las personas que contestaron de forma negativa ante cualquier selección.
 - 7. Rechazo de la encuesta:** El instrumento de captación ocupado para el levantamiento de la muestra es mediante la publicidad estratificada por cada una de las entidades a través del algoritmo probabilístico y de dispersión estandarizada de Facebook, las respuestas obtenidas son efectivas ya que el encuestado decide acceder a la encuesta, sin causar un valor cuantificable de rechazo ya que la presentación es diferente al método de levantamiento de campo donde es posible registrar el rechazo de respuesta del usuario.
- E. Método de recolección de información:**
- 1. Lanzamiento de la encuesta:** Publicación publicitada con objetivo de tráfico a la aplicación de encuesta sin acceso permitido por medio de las redes sociales de la casa encuestadora.
 - 2. Instrumento de captación:** Publicidad en Facebook de la encuesta dirigida a la población objetivo en cada una de las entidades por medio de un objetivo de tráfico que enlaza directamente a la aplicación de la encuesta.
 - 3. Proceso de encuesta efectiva:** El usuario aleatoriamente seleccionado según los comportamientos digitales (diseño marco muestral) se le es presentado en su muro de Facebook la encuesta **en sólo 1 ocasión** con el fin de participar en la misma, si éste en su caso omite la publicación la encuesta no aparece de nuevo a causa de la falta de interés.
 - 4. Filtro de encuesta primario:** El usuario solo puede contestar con una cuenta activa de Facebook **una sola vez**, se excluyen todas aquellas respuestas derivadas de compartir la encuesta, o direcciones IP duplicadas.
 - 5. Filtro de encuesta secundario:** Usuarios con direcciones IP fuera de la zona de levantamiento, accesos fuera del lanzamiento del lanzamiento de la encuesta (no accedieron desde la presentación de su muro).
- F. Solicitante de la encuesta** Director General Arias Consultores – Luis Octavio Arias Ortiz
- G. Patrocinador del estudio realizado** Luis Octavio Arias Ortiz
- H. Responsable del proceso de datos** Julio Omar Arias Ortiz
- I. Software del proceso de datos** Microsoft Excel

¿Cuál es el partido político de tu **preferencia**?

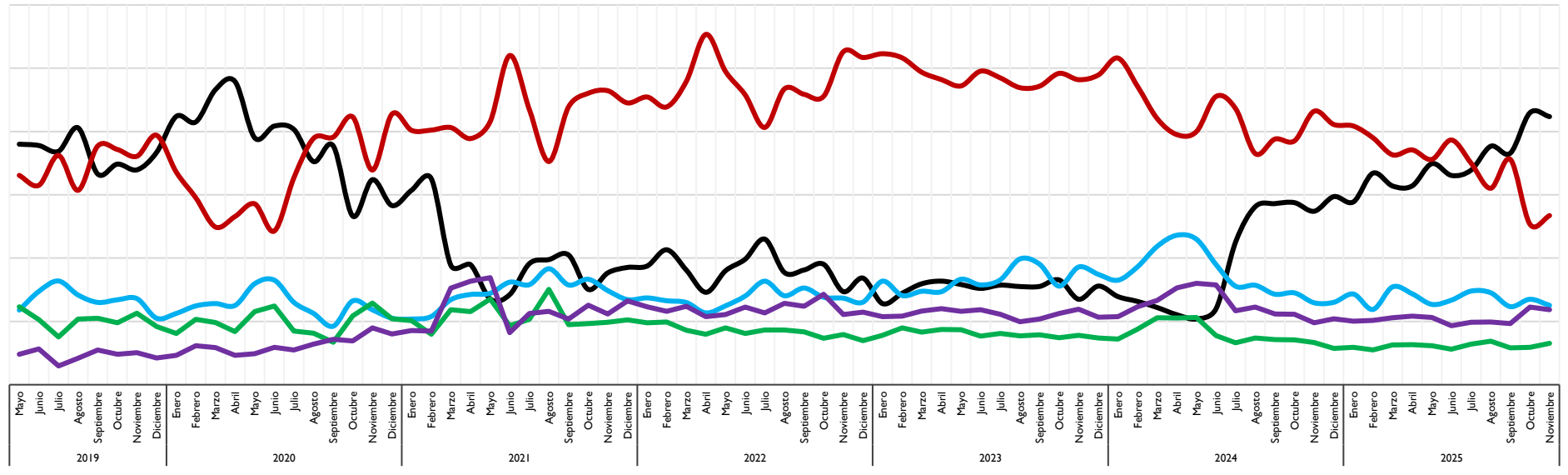
¿Cuál consideras el **peor partido**?

TOTAL	42.4%	26.7%	12.5%	6.5%	8.3%	0.7%	1.1%	1.7%
Entidad	Ninguno	MORENA	PAN	PRI	MC	PRD	PVEM	PT
Agua Calientes	29.9%	31.7%	28.7%	3.8%	3.1%	0.0%	1.2%	1.4%
Baja California	54.9%	18.2%	10.6%	2.8%	10.0%	0.0%	1.1%	2.3%
Baja California Sur	53.3%	22.9%	9.9%	3.2%	5.2%	0.4%	0.8%	4.3%
Campeche	33.1%	40.0%	2.5%	3.8%	18.9%	1.7%	0.0%	0.0%
CDMX	41.4%	34.3%	14.0%	3.4%	4.2%	0.8%	0.6%	1.3%
Chiapas	51.5%	27.4%	2.5%	1.0%	7.5%	0.0%	7.2%	2.8%
Chihuahua	32.6%	34.4%	20.8%	5.2%	4.7%	0.0%	1.1%	1.2%
Coahuila	26.7%	29.2%	4.7%	32.3%	3.5%	0.2%	0.5%	2.9%
Colima	54.1%	22.0%	13.1%	5.0%	4.6%	0.0%	0.5%	0.7%
Durango	36.3%	34.3%	8.2%	11.8%	7.8%	0.0%	0.0%	1.7%
Estado de México	43.9%	30.4%	8.5%	8.6%	5.3%	0.6%	0.8%	1.9%
Guanajuato	38.4%	20.8%	31.9%	3.0%	3.0%	1.0%	0.6%	1.4%
Guerrero	38.3%	29.3%	3.7%	13.9%	6.3%	3.5%	2.7%	2.3%
Hidalgo	53.2%	23.7%	2.7%	5.0%	9.6%	0.0%	0.9%	4.8%
Jalisco	34.2%	27.0%	5.3%	3.4%	26.6%	0.0%	1.7%	1.8%
Michoacán	53.6%	30.6%	8.3%	2.5%	1.8%	2.0%	0.5%	0.6%
Morelos	55.5%	27.9%	7.1%	2.1%	4.9%	1.3%	0.0%	1.2%
Nayarit	57.2%	21.4%	8.7%	5.0%	4.3%	1.4%	2.1%	0.0%
Nuevo León	14.0%	18.0%	16.5%	29.8%	20.6%	0.2%	0.0%	1.0%
Oaxaca	47.2%	29.5%	3.6%	4.4%	8.4%	1.0%	0.4%	5.5%
Puebla	49.4%	15.4%	16.3%	4.4%	11.4%	0.4%	0.9%	1.9%
Querétaro	22.5%	20.9%	50.3%	1.8%	1.3%	1.2%	0.4%	1.6%
Quintana Roo	48.2%	29.5%	9.4%	4.2%	4.3%	0.7%	2.0%	1.5%
San Luis Potosí	45.3%	24.4%	13.4%	4.6%	1.3%	2.0%	9.0%	0.0%
Sinaloa	52.1%	26.4%	7.9%	3.9%	6.6%	1.2%	0.3%	1.6%
Sonora	41.9%	33.7%	13.3%	5.8%	2.7%	0.9%	0.8%	0.9%
Tabasco	42.9%	37.9%	0.7%	3.2%	9.1%	2.3%	1.5%	2.5%
Tamaulipas	46.2%	26.4%	9.3%	3.8%	11.6%	0.5%	1.4%	0.8%
Tlaxcala	54.9%	33.2%	3.5%	0.7%	7.1%	0.0%	0.0%	0.6%
Veracruz	49.9%	16.7%	10.3%	2.2%	17.5%	0.0%	1.0%	2.4%
Yucatán	38.4%	20.4%	29.6%	2.4%	8.4%	0.0%	0.0%	0.9%
Zacatecas	48.1%	15.2%	13.3%	10.4%	10.6%	0.4%	0.0%	1.9%

TOTAL	4.7%	51.0%	12.3%	25.0%	2.3%	1.3%	2.0%	1.4%
Entidad	Ninguno	MORENA	PAN	PRI	MC	PRD	PVEM	PT
Agua Calientes	6.6%	38.3%	28.7%	21.0%	1.0%	1.3%	1.7%	1.4%
Baja California	4.6%	60.5%	11.1%	19.7%	1.7%	0.4%	2.0%	0.0%
Baja California Sur	5.2%	53.9%	12.7%	19.8%	0.7%	1.4%	1.4%	4.8%
Campeche	6.1%	39.8%	5.4%	40.8%	6.0%	0.9%	0.0%	1.1%
CDMX	4.7%	49.0%	13.5%	26.2%	1.1%	2.3%	1.6%	1.5%
Chiapas	10.6%	46.6%	8.9%	22.7%	0.9%	3.8%	5.7%	0.9%
Chihuahua	2.2%	46.8%	25.5%	21.3%	0.2%	0.7%	2.1%	1.2%
Coahuila	3.0%	41.0%	7.2%	44.7%	1.0%	0.7%	0.8%	1.6%
Colima	3.4%	63.7%	9.2%	21.8%	1.1%	0.0%	0.7%	0.0%
Durango	5.1%	31.4%	11.4%	48.2%	0.0%	0.0%	0.5%	3.5%
Estado de México	5.4%	52.7%	10.8%	25.8%	1.0%	1.3%	1.5%	1.5%
Guanajuato	3.9%	53.5%	24.3%	13.5%	1.1%	0.6%	2.3%	0.9%
Guerrero	7.9%	43.2%	6.0%	36.9%	1.2%	2.5%	1.6%	0.8%
Hidalgo	3.6%	52.5%	9.9%	26.7%	1.7%	2.4%	0.4%	2.9%
Jalisco	1.0%	48.0%	9.9%	26.6%	12.2%	0.1%	1.4%	0.8%
Michoacán	2.8%	58.2%	14.0%	20.0%	0.5%	2.9%	0.6%	1.0%
Morelos	5.7%	55.2%	7.7%	30.2%	0.4%	0.0%	0.9%	0.0%
Nayarit	5.6%	52.6%	7.2%	28.6%	0.5%	1.1%	1.0%	3.5%
Nuevo León	4.1%	42.2%	9.5%	20.7%	18.7%	1.0%	1.4%	2.3%
Oaxaca	3.2%	48.1%	9.5%	32.0%	1.3%	0.5%	2.7%	2.7%
Puebla	5.1%	69.4%	10.6%	11.7%	0.0%	0.5%	0.8%	1.8%
Querétaro	3.0%	52.0%	29.9%	8.6%	1.0%	1.5%	1.9%	1.9%
Quintana Roo	7.1%	39.4%	11.5%	32.9%	0.7%	1.0%	5.4%	1.9%
San Luis Potosí	7.5%	35.3%	10.1%	18.3%	0.8%	1.2%	26.9%	0.0%
Sinaloa	6.4%	57.7%	8.3%	22.7%	0.5%	1.0%	1.9%	1.4%
Sonora	3.0%	45.3%	12.9%	33.7%	0.4%	1.0%	2.1%	1.6%
Tabasco	5.0%	44.0%	7.9%	32.0%	2.5%	5.1%	1.9%	1.7%
Tamaulipas	5.9%	48.1%	12.7%	27.8%	1.1%	1.4%	1.5%	1.6%
Tlaxcala	7.7%	41.9%	4.4%	41.3%	0.0%	2.0%	1.1%	1.7%
Veracruz	4.2%	60.0%	7.5%	24.0%	0.9%	0.6%	2.1%	0.8%
Yucatán	2.1%	65.1%	13.9%	15.0%	0.5%	0.7%	1.8%	0.9%
Zacatecas	5.7%	60.3%	7.0%	22.2%	1.1%	0.7%	1.9%	1.1%

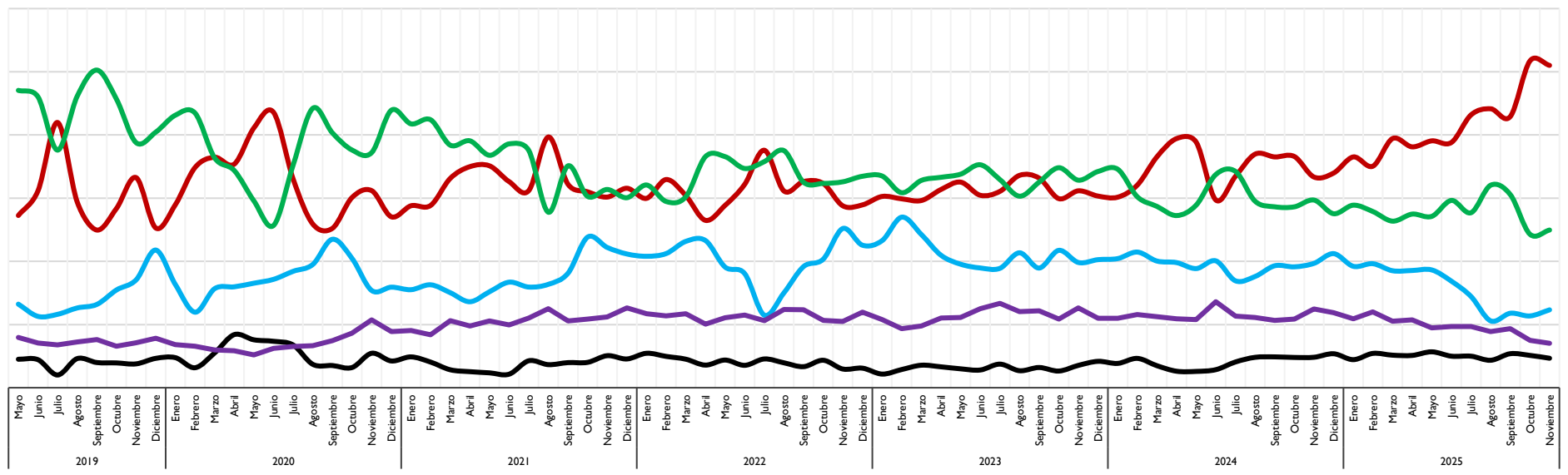
Preferencia histórica

— Ninguno — MORENA — PAN — PRI — Otros

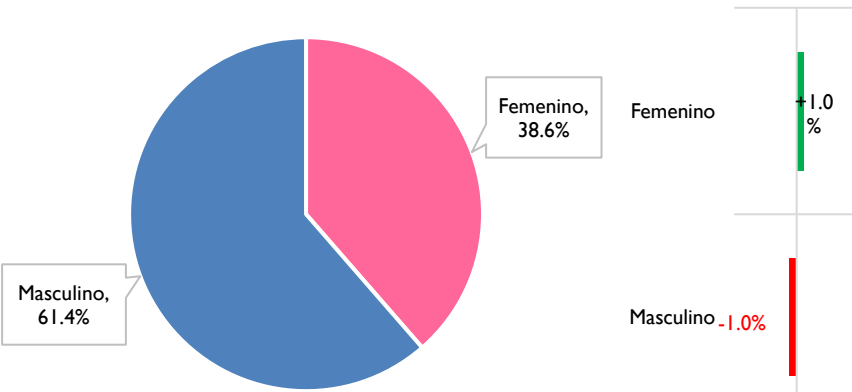


Rechazo histórico

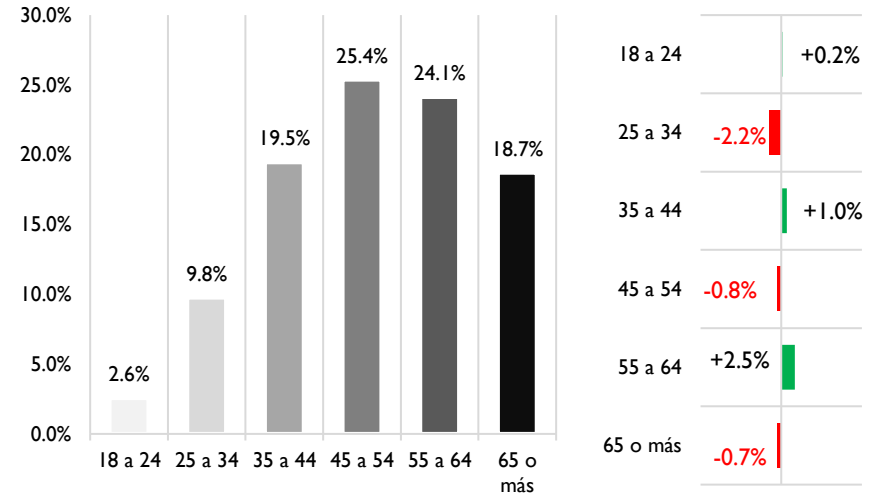
— Ninguno — MORENA — PAN — PRI — Otros



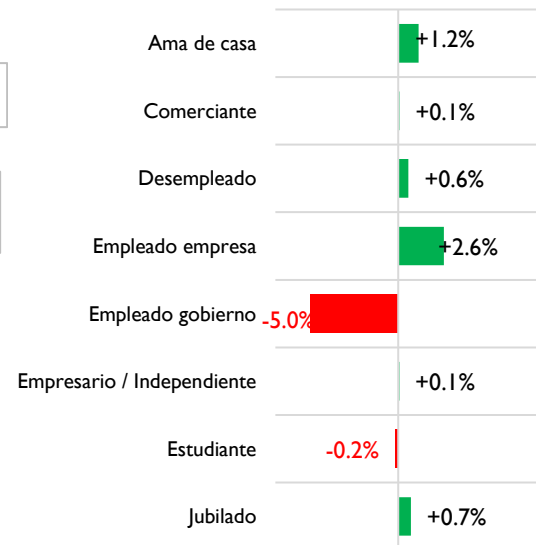
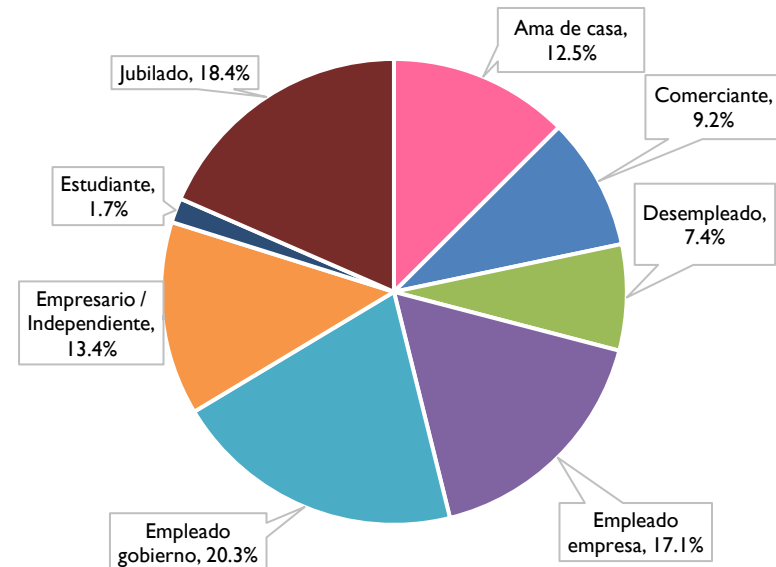
SEXO QUE MÁS SIMPATIZA:



RANGO DE EDAD QUE MÁS SIMPATIZA:



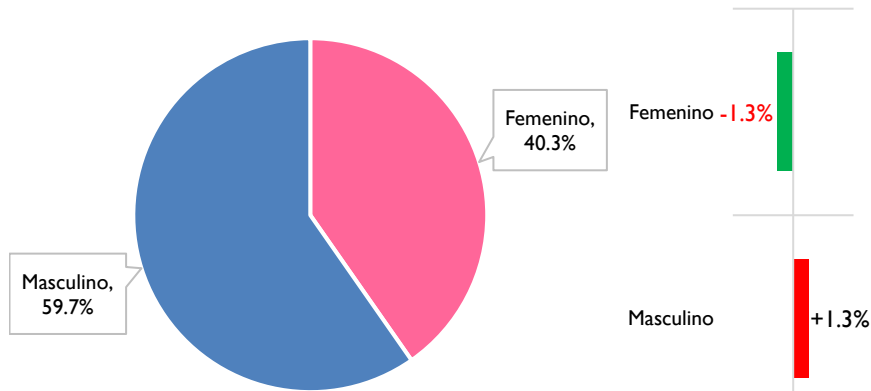
OCUPACIÓN QUE MÁS SIMPATIZA:



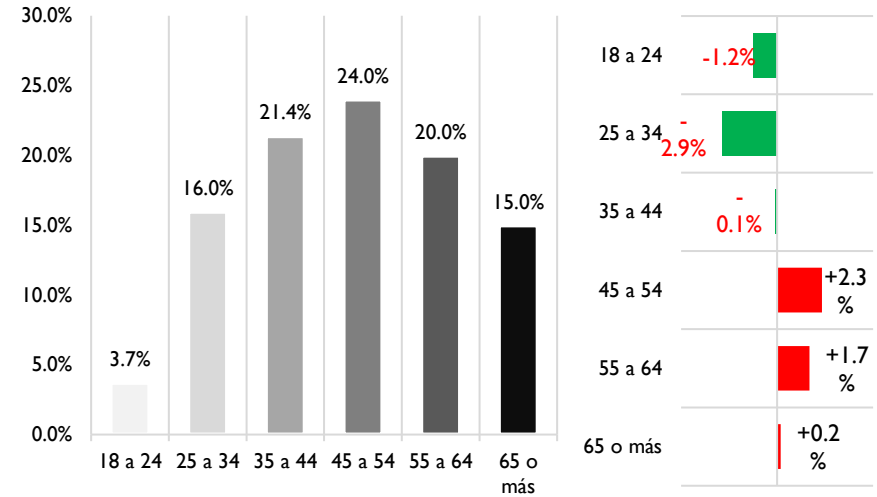
morena
La esperanza de México

El perfil que simpatiza más con el partido **Movimiento Regeneración Nacional (MORENA)** son las personas de sexo **masculino**, de **45 a 54 años** de edad, mayormente **Empleados de Gobierno** y **Jubilados**.

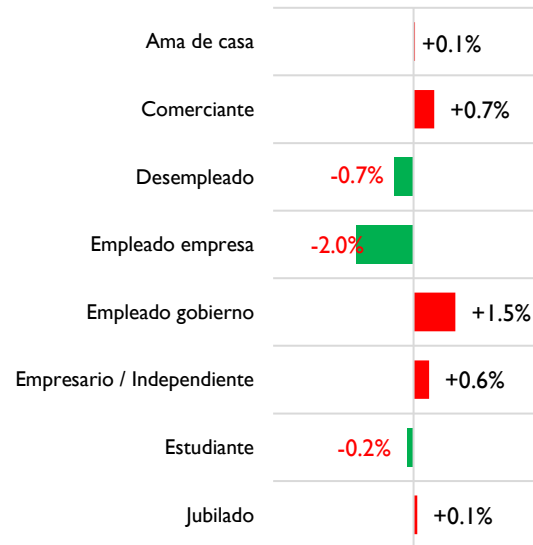
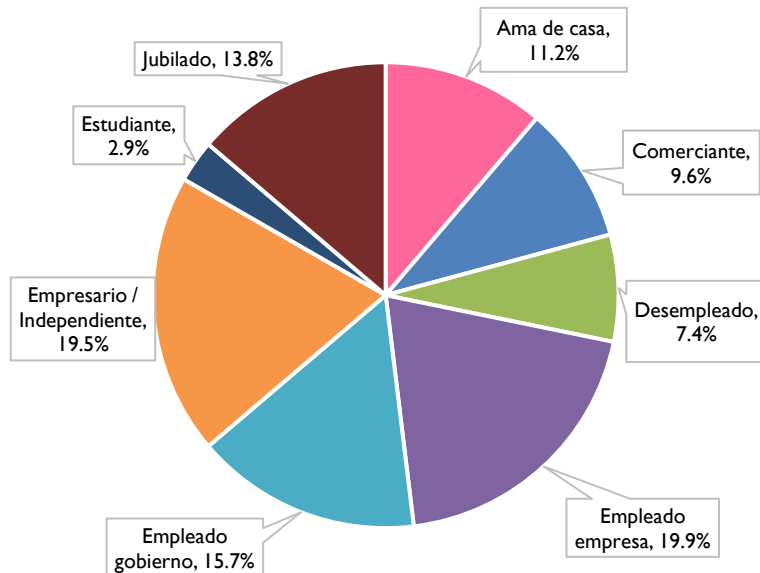
SEXO QUE NO SIMPATIZA:



RANGO DE EDAD QUE NO SIMPATIZA:



OCUPACIÓN QUE NO SIMPATIZA:



El perfil que **NO SIMPATIZA** con el partido **Movimiento Regeneración Nacional (MORENA)** son las personas de sexo **masculino**, de **45 a 54 años** de edad, mayormente **Empleados de Empresa y Empresarios Independientes**.