

13 AÑOS DE EXPERIENCIA



EVALUACIÓN PARTIDOS POLÍTICOS

Presentamos con gusto los resultados de la última encuesta nacional sobre las condiciones de gobierno en México, realizada en las 32 entidades, elaborada por la casa encuestadora **Arias Consultores** y publicada en nuestro medio **Revista32**.

Esperando que la información sea del agrado y satisfacción.

Luis Octavio Arias Ortiz
Director Arias Consultores
luis.octavio@ariasconsultores.com

ENCUESTA NACIONAL

ABRIL 2025

El presente documento es propiedad de Arias Consultores, no se permite su publicación total o parcial salvo previa autorización expresa del propietario, en caso de referenciar los resultados presentados es necesario citar a la presente casa encuestadora.

- A. Objetivo del ejercicio:** Evaluar las condiciones de gobierno de México
- B. Marco Muestral:** Usuarios de Facebook mayores de 18 años que viven en la entidad de NSE indistinto.
- C. Diseño del Marco Muestral:**
- 1. Población objetivo:** ciudadanos con registro de vivir en cada una de las 32 entidades mayores de 18 años, NSE Indistinto
 - 2. Procedimiento de selección de unidades:** Se desarrollan 132 publicaciones publicitada con objetivo de tráfico a la aplicación de encuesta y dirigido a población objetivo con acceso a dispositivos móviles sin acceso permitido por medio de las redes sociales de la casa encuestadora. El presupuesto asignado a cada una de las publicaciones es asignado mediante el peso proporcional de la entidad.
 - 3. Selección de público:** con intereses en medios de comunicación nacionales, líderes de opinión y noticieros tradicionales y digitales.
 - 4. Exclusión del marco muestral:** en seguidores de las páginas Arias Consultores y Revista32
- D. Proceso de estimación de encuesta:** estimación puntual lógica por cada pregunta realizada en la zona de levantamiento por el total de la población encuestada.
- 1. Tamaño de la muestra: 17,840 encuestas realizadas.**
 - 2. Margen de error: +/- 0.7% sobre muestra efectiva en homogeneidad de la población del 50%**
 - 3. Intervalo de confianza: 95%**
 - 4. Periodo del levantamiento: Del 25 de abril al 05 de mayo de 2025.**
 - 5. Tipo de muestreo:** probabilístico – polietápico
 - 6. Tratamiento de la no-respuesta:** No se excluyó de la muestra las personas que contestaron de forma negativa ante cualquier selección.
 - 7. Rechazo de la encuesta:** El instrumento de captación ocupado para el levantamiento de la muestra es mediante la publicidad estratificada por cada una de las entidades a través del algoritmo probabilístico y de dispersión estandarizada de Facebook, las respuestas obtenidas son efectivas ya que el encuestado decide acceder a la encuesta, sin causar un valor cuantificable de rechazo ya que la presentación es diferente al método de levantamiento de campo donde es posible registrar el rechazo de respuesta del usuario.
- E. Método de recolección de información:**
- 1. Lanzamiento de la encuesta:** publicación publicitada con objetivo de tráfico a la aplicación de encuesta sin acceso permitido por medio de las redes sociales de la casa encuestadora.
 - 2. Instrumento de captación:** publicidad en Facebook de la encuesta dirigida a la población objetivo en cada una de las entidades por medio de un objetivo de tráfico que enlaza directamente a la aplicación de la encuesta.
 - 3. Proceso de encuesta efectiva:** el usuario aleatoriamente seleccionado según los comportamientos digitales (diseño marco muestral) se le es presentado en su muro de Facebook la encuesta **en sólo 1 ocasión** con el fin de participar en la misma, si éste en su caso omite la publicación la encuesta no aparece de nuevo a causa de la falta de interés.
 - 4. Filtro de encuesta primario:** el usuario solo puede contestar con una cuenta activa de Facebook **una sola vez**, se excluyen todas aquellas respuestas derivadas de compartir la encuesta, o direcciones IP duplicadas.
 - 5. Filtro de encuesta secundario:** usuarios con direcciones IP fuera de la zona de levantamiento, accesos fuera del lanzamiento del lanzamiento de la encuesta (no accedieron desde la presentación de su muro).
- F. Solicitante de la encuesta** Director General Arias Consultores – Luis Octavio Arias Ortiz
- G. Patrocinador del estudio realizado** Luis Octavio Arias Ortiz
- H. Responsable del proceso de datos** Julio Omar Arias Ortiz
- I. Software del proceso de datos** Microsoft Excel

¿Cuál es el partido político de tu **preferencia**?

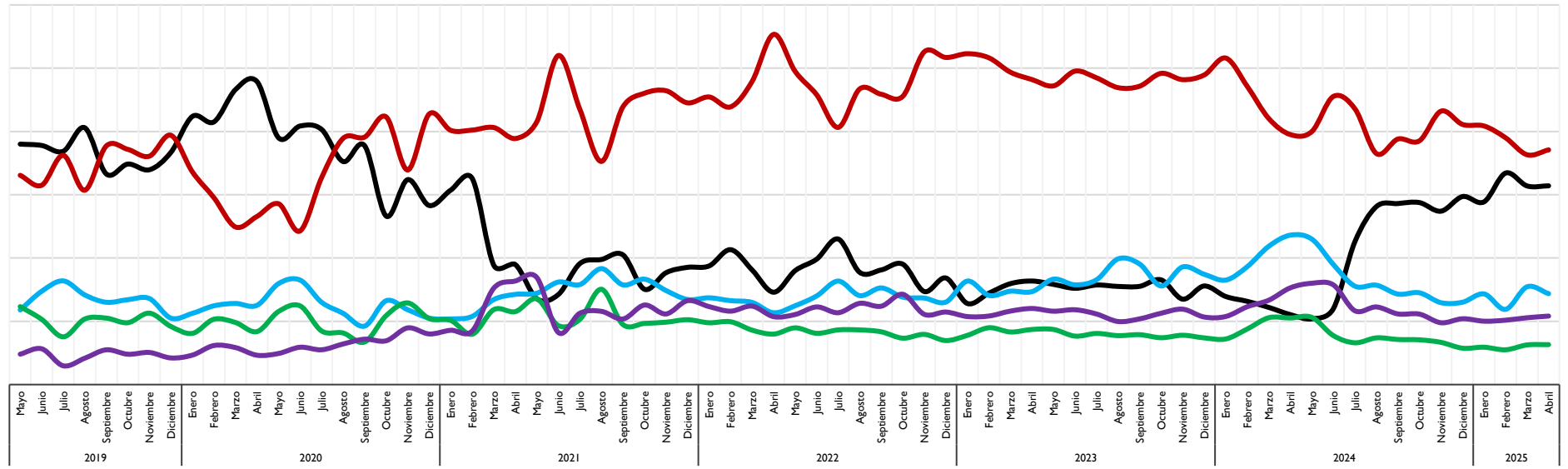
¿Cuál consideras el **peor** partido?

TOTAL	31.4%	37.1%	14.4%	6.3%	6.6%	0.6%	1.3%	2.3%
Entidad	Ninguno	MORENA	PAN	PRI	MC	PRD	PVEM	PT
Aguascalientes	33.5%	30.8%	26.7%	4.3%	1.7%	0.0%	1.2%	1.7%
Baja California	43.5%	27.3%	12.8%	3.5%	6.9%	0.5%	1.3%	4.3%
Baja California Sur	38.6%	33.5%	14.5%	3.3%	4.9%	1.2%	0.4%	3.6%
Campeche	26.7%	46.2%	6.1%	3.6%	16.7%	0.0%	0.0%	0.8%
CDMX	29.7%	37.5%	18.9%	5.4%	6.0%	1.0%	0.8%	0.7%
Chiapas	32.7%	43.1%	7.8%	3.4%	6.2%	0.0%	3.4%	3.5%
Chihuahua	22.3%	45.9%	24.3%	4.7%	1.6%	0.0%	0.1%	0.9%
Coahuila	21.0%	51.2%	5.0%	17.8%	1.8%	0.8%	1.1%	1.4%
Colima	35.0%	25.9%	16.8%	10.0%	7.9%	0.0%	0.5%	4.0%
Durango	15.3%	46.6%	13.0%	17.2%	6.2%	0.4%	0.9%	0.4%
Estado de México	29.1%	44.2%	10.6%	7.5%	4.4%	0.6%	0.8%	2.8%
Guanajuato	28.2%	32.6%	28.9%	2.8%	4.3%	0.3%	0.8%	2.1%
Guerrero	35.5%	42.1%	5.6%	5.2%	6.1%	1.8%	1.5%	2.3%
Hidalgo	37.0%	31.5%	5.8%	5.6%	7.0%	1.2%	2.6%	9.1%
Jalisco	30.3%	31.8%	13.9%	5.5%	14.1%	0.4%	2.7%	1.2%
Michoacán	32.9%	37.6%	16.0%	5.0%	3.3%	1.2%	1.0%	2.8%
Morelos	40.7%	33.5%	15.5%	4.4%	3.9%	0.0%	0.0%	1.9%
Nayarit	31.2%	34.3%	10.1%	6.7%	10.8%	0.0%	0.8%	6.1%
Nuevo León	25.1%	28.8%	13.4%	15.0%	16.9%	0.0%	0.8%	0.0%
Oaxaca	48.9%	28.4%	0.7%	7.8%	6.4%	0.7%	0.2%	6.9%
Puebla	33.1%	30.2%	25.6%	4.2%	4.0%	0.8%	1.3%	0.8%
Querétaro	24.6%	37.6%	31.6%	1.2%	3.9%	0.5%	0.0%	0.7%
Quintana Roo	36.2%	38.4%	10.5%	1.8%	9.8%	0.0%	1.8%	1.5%
San Luis Potosí	35.2%	30.6%	16.8%	2.9%	3.8%	2.3%	7.9%	0.6%
Sinaloa	38.6%	37.6%	11.0%	3.3%	6.9%	0.0%	1.3%	1.2%
Sonora	28.7%	49.1%	13.2%	4.8%	2.5%	0.0%	0.4%	1.3%
Tabasco	31.9%	46.2%	3.4%	3.1%	6.8%	3.6%	0.7%	4.2%
Tamaulipas	35.3%	37.5%	13.6%	3.2%	5.8%	0.5%	2.9%	1.2%
Tlaxcala	38.4%	46.1%	4.8%	2.6%	4.1%	1.1%	1.3%	1.6%
Veracruz	23.4%	35.5%	14.0%	10.3%	10.9%	0.4%	1.6%	3.9%
Yucatán	33.3%	26.1%	28.0%	4.2%	5.8%	0.3%	1.4%	0.9%
Zacatecas	39.3%	20.6%	16.0%	13.0%	6.4%	1.4%	0.6%	2.7%

TOTAL	5.1%	38.1%	18.6%	27.5%	3.4%	2.0%	3.2%	2.2%
Entidad	Ninguno	MORENA	PAN	PRI	MC	PRD	PVEM	PT
Aguascalientes	5.8%	28.6%	41.8%	14.9%	0.0%	0.6%	3.5%	4.8%
Baja California	5.7%	42.6%	22.9%	22.6%	1.2%	1.3%	2.1%	1.6%
Baja California Sur	8.5%	42.2%	18.1%	22.6%	0.4%	1.6%	1.2%	5.3%
Campeche	2.0%	35.4%	9.4%	41.7%	9.0%	0.8%	0.4%	1.2%
CDMX	5.9%	40.2%	19.4%	24.6%	1.7%	2.5%	3.2%	2.6%
Chiapas	4.6%	32.7%	10.2%	33.7%	1.0%	3.4%	12.3%	2.0%
Chihuahua	3.3%	41.7%	27.8%	22.5%	0.3%	1.1%	1.8%	1.5%
Coahuila	3.4%	23.0%	10.5%	57.9%	1.4%	1.5%	0.9%	1.5%
Colima	3.9%	47.5%	11.3%	29.5%	2.9%	1.0%	2.0%	1.9%
Durango	4.9%	25.2%	21.7%	41.8%	0.8%	0.9%	1.5%	3.3%
Estado de México	6.7%	37.3%	14.6%	31.3%	1.6%	3.2%	2.9%	2.5%
Guanajuato	3.8%	38.1%	36.0%	15.5%	0.6%	0.4%	2.9%	2.6%
Guerrero	5.0%	34.7%	13.8%	42.3%	1.8%	0.7%	0.6%	1.1%
Hidalgo	7.7%	38.9%	12.5%	28.4%	4.5%	2.7%	4.1%	1.2%
Jalisco	1.9%	42.7%	13.0%	14.5%	21.8%	1.1%	3.5%	1.6%
Michoacán	3.4%	44.1%	27.8%	13.6%	1.7%	3.7%	3.2%	2.5%
Morelos	5.4%	47.2%	21.0%	18.5%	2.0%	1.0%	3.4%	1.5%
Nayarit	4.2%	36.7%	17.3%	28.9%	3.3%	1.2%	4.5%	3.9%
Nuevo León	4.0%	25.5%	11.9%	33.7%	19.5%	0.8%	1.9%	2.7%
Oaxaca	6.3%	35.1%	13.0%	36.7%	1.2%	3.3%	3.3%	1.1%
Puebla	4.3%	50.8%	17.1%	17.1%	1.7%	2.8%	4.0%	2.1%
Querétaro	4.0%	33.6%	40.0%	16.2%	1.0%	1.1%	3.6%	0.4%
Quintana Roo	7.1%	30.4%	16.1%	33.1%	2.3%	0.0%	9.4%	1.5%
San Luis Potosí	4.2%	29.3%	18.4%	22.5%	0.0%	1.7%	22.8%	1.1%
Sinaloa	6.3%	38.8%	12.0%	33.8%	1.5%	2.2%	3.0%	2.3%
Sonora	3.9%	34.1%	22.5%	34.9%	0.6%	1.3%	1.9%	0.8%
Tabasco	6.5%	33.3%	16.9%	32.5%	2.0%	4.0%	1.1%	3.8%
Tamaulipas	4.6%	37.2%	23.0%	27.3%	0.8%	1.9%	2.0%	3.2%
Tlaxcala	8.5%	34.6%	13.3%	34.0%	0.8%	3.4%	3.5%	1.8%
Veracruz	4.4%	41.4%	16.1%	26.7%	3.2%	2.2%	3.8%	2.2%
Yucatán	5.7%	52.6%	20.1%	15.9%	1.0%	1.6%	1.0%	2.1%
Zacatecas	5.1%	51.8%	13.6%	25.2%	1.1%	1.5%	1.0%	0.8%

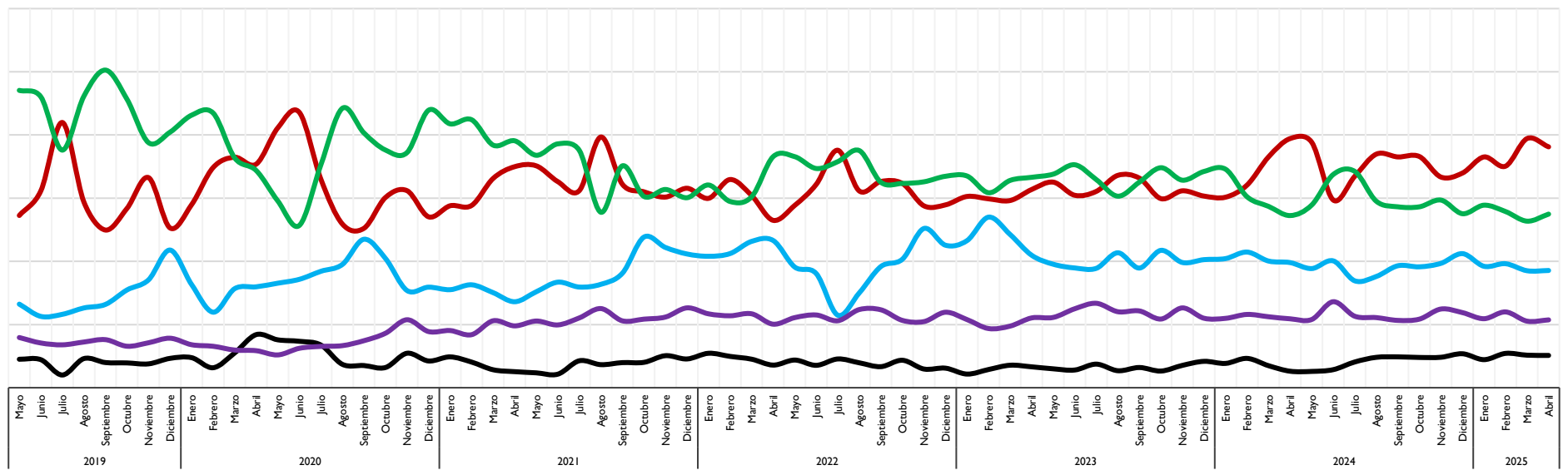
Preferencia histórica

— Ninguno — MORENA — PAN — PRI — Otros

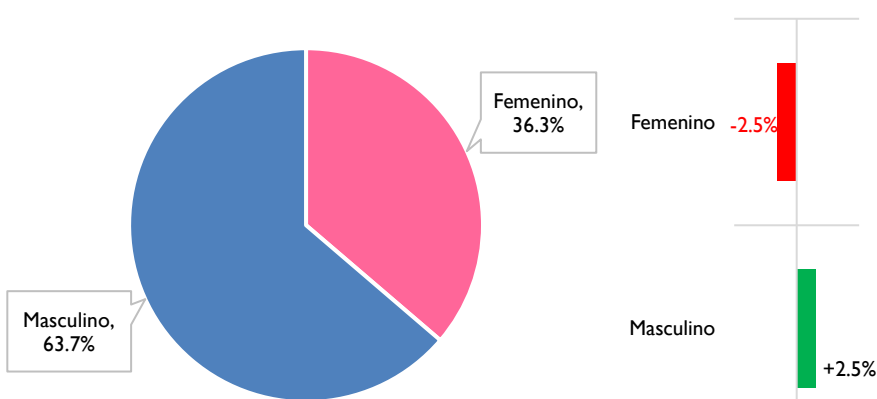


Rechazo histórico

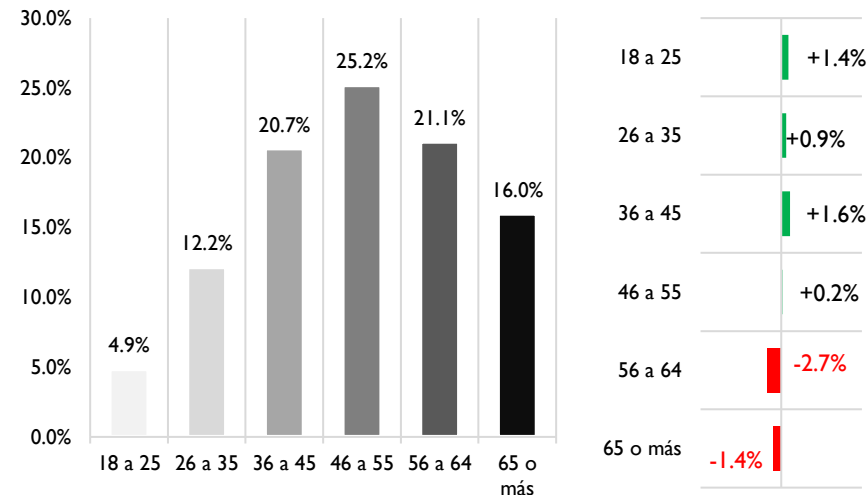
— Ninguno — MORENA — PAN — PRI — Otros



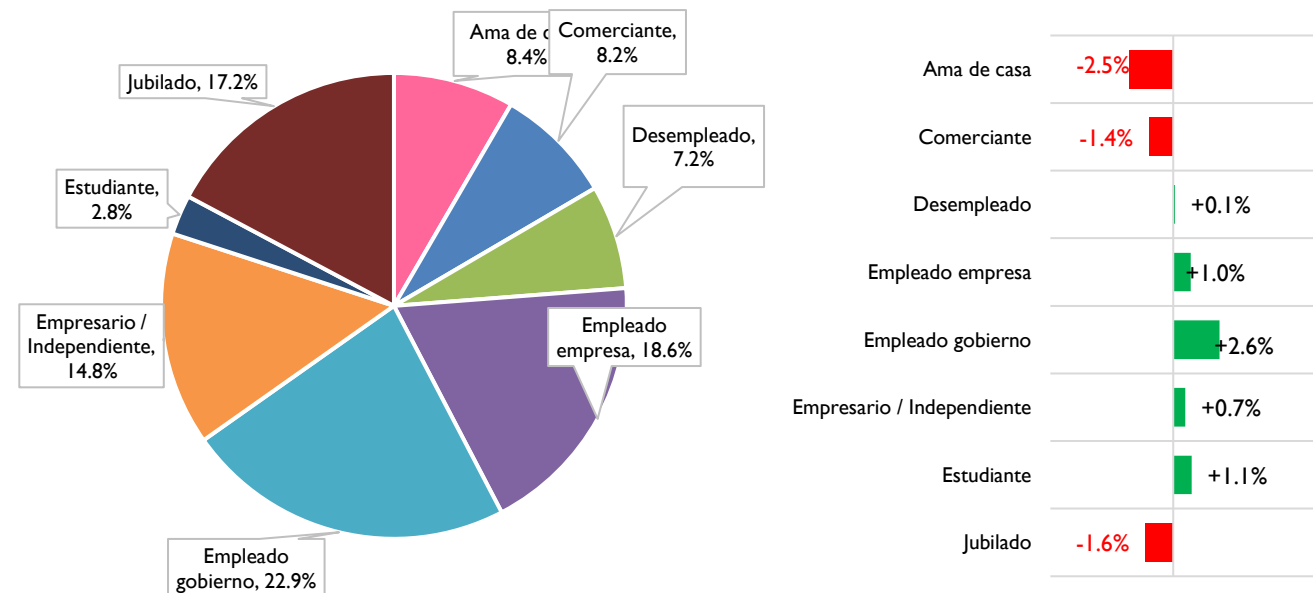
SEXO QUE MÁS SIMPATIZA:



RANGO DE EDAD QUE MÁS SIMPATIZA:



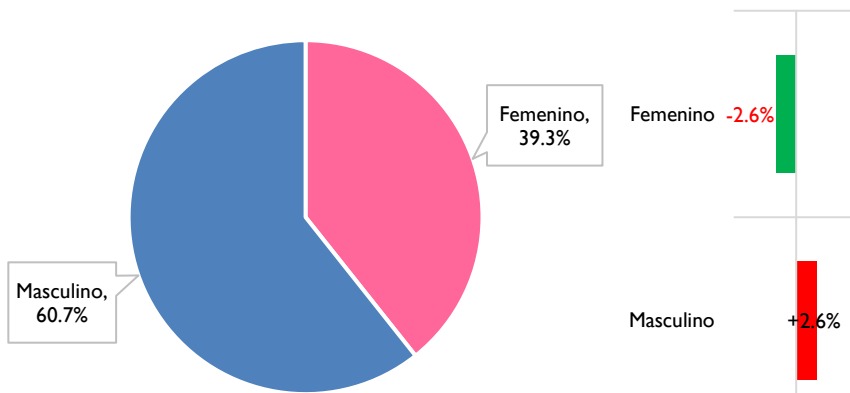
OCUPACIÓN QUE MÁS SIMPATIZA:



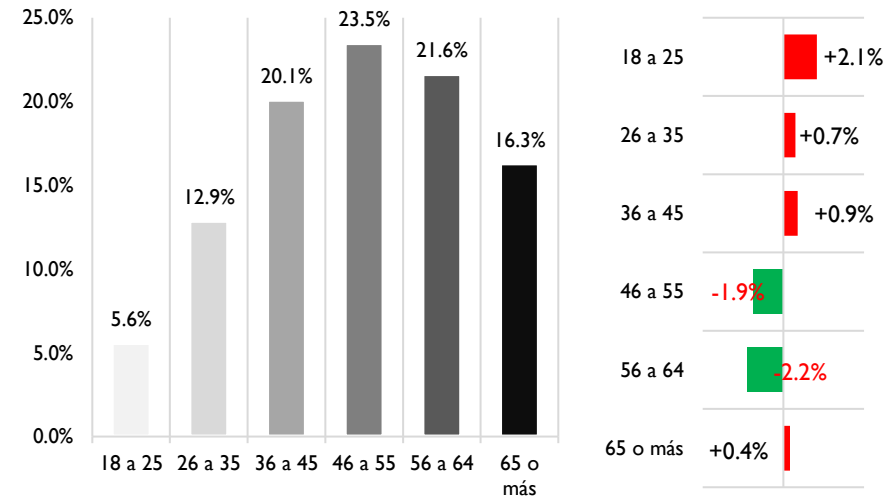
morena
La esperanza de México

El perfil que simpatiza más con el partido **Movimiento Regeneración Nacional (MORENA)** son las personas de sexo **masculino**, de **36 a 64 años** de edad, mayormente **empleados de gobierno y de empresa**.

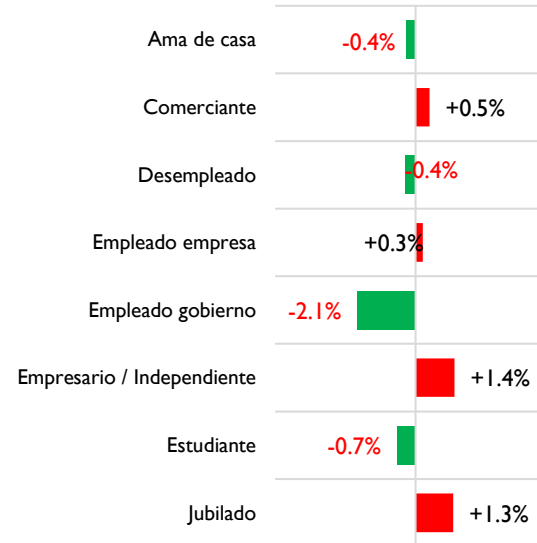
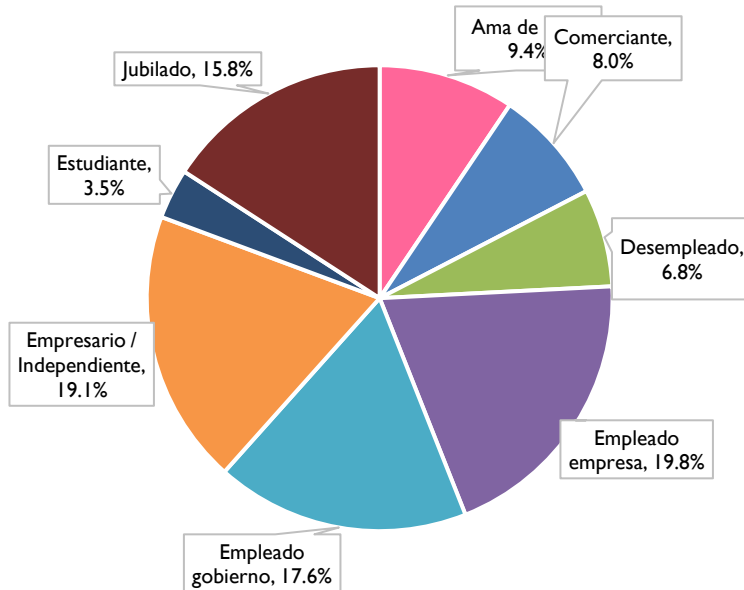
SEXO QUE NO SIMPATIZA:



RANGO DE EDAD QUE NO SIMPATIZA:



OCUPACIÓN QUE NO SIMPATIZA:



El perfil que **NO SIMPATIZA** con el partido **Movimiento Regeneración Nacional (MORENA)** son las personas de sexo **masculino**, de **46 a 64 años** de edad, mayormente **empleados de empresa, empresarios/independientes** y personas **empleados de gobierno**.