

13 AÑOS DE EXPERIENCIA



# EVALUACIÓN PARTIDOS POLÍTICOS

Presentamos con gusto los resultados de la última encuesta nacional sobre las condiciones de gobierno en México, realizada en las 32 entidades, elaborada por la casa encuestadora **Arias Consultores** y publicada en nuestro medio **Revista32**.

Esperando que la información sea del agrado y satisfacción.

**Luis Octavio Arias Ortiz**  
Director Arias Consultores  
luis.octavio@ariasconsultores.com

# ENCUESTA NACIONAL

El presente documento es propiedad de Arias Consultores, no se permite su publicación total o parcial salvo previa autorización expresa del propietario, en caso de referenciar los resultados presentados es necesario citar a la presente casa encuestadora.

- A. Objetivo del ejercicio:** Evaluar las condiciones de gobierno de México
- B. Marco Muestral:** Usuarios de Facebook mayores de 18 años que viven en la entidad de NSE indistinto.
- C. Diseño del Marco Muestral:**
- 1. Población objetivo:** ciudadanos con registro de vivir en cada una de las 32 entidades mayores de 18 años, NSE Indistinto
  - 2. Procedimiento de selección de unidades:** Se desarrollan 132 publicaciones publicitada con objetivo de tráfico a la aplicación de encuesta y dirigido a población objetivo con acceso a dispositivos móviles sin acceso permitido por medio de las redes sociales de la casa encuestadora. El presupuesto asignado a cada una de las publicaciones es asignado mediante el peso proporcional de la entidad.
  - 3. Selección de público:** con intereses en medios de comunicación nacionales, líderes de opinión y noticieros tradicionales y digitales.
  - 4. Exclusión del marco muestral:** en seguidores de las páginas Arias Consultores y Revista32
- D. Proceso de estimación de encuesta:** estimación puntual lógica por cada pregunta realizada en la zona de levantamiento por el total de la población encuestada.
- 1. Tamaño de la muestra:** **23,468 encuestas realizadas.**
  - 2. Margen de error:** **+/- 0.64% sobre muestra efectiva en homogeneidad de la población del 50%**
  - 3. Intervalo de confianza:** 95%
  - 4. Periodo del levantamiento:** **Del 27 de febrero al 04 de marzo de 2025.**
  - 5. Tipo de muestreo:** probabilístico – polietápico
  - 6. Tratamiento de la no-respuesta:** No se excluyó de la muestra las personas que contestaron de forma negativa ante cualquier selección.
  - 7. Rechazo de la encuesta:** El instrumento de captación ocupado para el levantamiento de la muestra es mediante la publicidad estratificada por cada una de las entidades a través del algoritmo probabilístico y de dispersión estandarizada de Facebook, las respuestas obtenidas son efectivas ya que el encuestado decide acceder a la encuesta, sin causar un valor cuantificable de rechazo ya que la presentación es diferente al método de levantamiento de campo donde es posible registrar el rechazo de respuesta del usuario.
- E. Método de recolección de información:**
- 1. Lanzamiento de la encuesta:** publicación publicitada con objetivo de tráfico a la aplicación de encuesta sin acceso permitido por medio de las redes sociales de la casa encuestadora.
  - 2. Instrumento de captación:** publicidad en Facebook de la encuesta dirigida a la población objetivo en cada una de las entidades por medio de un objetivo de tráfico que enlaza directamente a la aplicación de la encuesta.
  - 3. Proceso de encuesta efectiva:** el usuario aleatoriamente seleccionado según los comportamientos digitales (diseño marco muestral) se le es presentado en su muro de Facebook la encuesta **en sólo 1 ocasión** con el fin de participar en la misma, si éste en su caso omite la publicación la encuesta no aparece de nuevo a causa de la falta de interés.
  - 4. Filtro de encuesta primario:** el usuario solo puede contestar con una cuenta activa de Facebook **una sola vez**, se excluyen todas aquellas respuestas derivadas de compartir la encuesta, o direcciones IP duplicadas.
  - 5. Filtro de encuesta secundario:** usuarios con direcciones IP fuera de la zona de levantamiento, accesos fuera del lanzamiento del lanzamiento de la encuesta (no accedieron desde la presentación de su muro).
- F. Solicitante de la encuesta** Director General Arias Consultores – Luis Octavio Arias Ortiz
- G. Patrocinador del estudio realizado** Luis Octavio Arias Ortiz
- H. Responsable del proceso de datos** Julio Omar Arias Ortiz
- I. Software del proceso de datos** Microsoft Excel

# PREFERENCIA Y RECHAZO EN PARTIDOS POLÍTICOS

## ¿Cuál es el partido político de tu preferencia?

## ¿Cuál consideras el peor partido?

TOTAL	33.4%	39.0%	11.9%	5.5%	6.3%	0.6%	1.2%	2.1%
Entidad	Ninguno	MORENA	PAN	PRI	MC	PRD	PVEM	PT
Aguascalientes	35.5%	22.6%	32.0%	7.1%	1.1%	0.0%	1.0%	0.8%
Baja California	49.3%	26.4%	10.2%	2.1%	6.6%	0.3%	0.6%	4.6%
Baja California Sur	33.4%	41.3%	5.9%	1.2%	5.5%	0.4%	1.2%	11.1%
Campeche	31.5%	36.1%	2.5%	3.7%	23.1%	0.0%	0.3%	2.7%
CDMX	29.2%	47.2%	12.5%	3.4%	2.8%	1.5%	1.0%	2.2%
Chiapas	34.3%	41.6%	5.8%	4.8%	3.6%	0.3%	6.7%	2.8%
Chihuahua	28.0%	37.1%	28.7%	2.9%	1.7%	0.0%	0.7%	0.9%
Coahuila	23.9%	38.3%	3.8%	29.4%	2.4%	0.0%	0.5%	1.7%
Colima	48.8%	18.1%	12.1%	7.3%	10.9%	0.9%	0.3%	1.6%
Durango	22.5%	31.3%	12.7%	25.5%	7.2%	0.0%	0.0%	0.7%
Estado de México	31.6%	47.6%	7.4%	6.8%	3.5%	0.6%	0.8%	1.8%
Guanajuato	31.7%	36.8%	25.1%	1.3%	2.7%	0.8%	0.3%	1.3%
Guerrero	44.7%	37.3%	2.7%	4.4%	4.8%	1.7%	1.5%	2.9%
Hidalgo	37.7%	36.1%	4.4%	3.1%	5.7%	0.3%	2.0%	10.8%
Jalisco	26.8%	32.3%	8.3%	4.5%	26.2%	0.3%	0.8%	0.8%
Michoacán	41.2%	30.6%	17.3%	2.2%	5.0%	0.7%	0.2%	2.8%
Morelos	40.5%	41.0%	10.7%	2.7%	4.4%	0.0%	0.0%	0.7%
Nayarit	34.8%	46.1%	6.5%	4.7%	3.3%	0.0%	1.9%	2.7%
Nuevo León	28.6%	26.2%	14.5%	14.0%	15.2%	0.4%	0.6%	0.6%
Oaxaca	46.2%	30.3%	3.4%	6.3%	5.9%	0.8%	1.6%	5.4%
Puebla	45.1%	32.5%	14.0%	2.2%	3.6%	0.0%	0.6%	1.9%
Querétaro	26.6%	27.9%	37.7%	3.4%	2.1%	0.1%	0.4%	1.9%
Quintana Roo	45.5%	35.4%	7.0%	1.5%	7.3%	0.5%	1.1%	1.6%
San Luis Potosí	41.2%	27.5%	17.3%	4.5%	2.0%	1.2%	5.9%	0.4%
Sinaloa	49.5%	36.2%	6.2%	2.7%	3.1%	0.1%	1.0%	1.2%
Sonora	47.4%	26.2%	10.8%	6.3%	6.7%	0.6%	0.5%	1.4%
Tabasco	22.6%	64.2%	0.6%	2.7%	5.3%	2.2%	0.1%	2.2%
Tamaulipas	36.8%	39.3%	11.7%	2.6%	6.1%	0.4%	2.2%	0.8%
Tlaxcala	49.5%	30.8%	4.0%	3.3%	7.1%	1.2%	1.0%	3.0%
Veracruz	15.7%	59.4%	8.5%	6.1%	6.5%	0.2%	2.3%	1.3%
Yucatán	33.6%	37.5%	21.7%	2.6%	2.8%	0.0%	1.1%	0.8%
Zacatecas	40.7%	20.2%	14.9%	8.7%	11.1%	1.3%	0.6%	2.6%

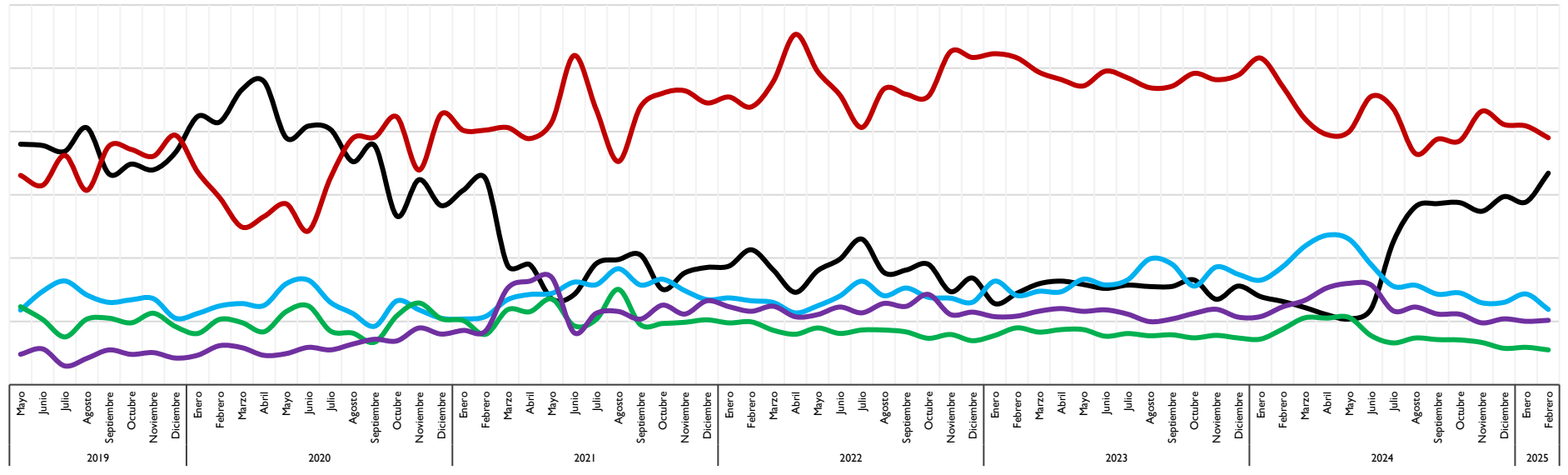
TOTAL	5.4%	35.1%	19.6%	27.9%	3.1%	2.5%	4.1%	2.3%
Entidad	Ninguno	MORENA	PAN	PRI	MC	PRD	PVEM	PT
Aguascalientes	7.8%	36.7%	33.4%	15.5%	0.0%	0.8%	3.3%	2.6%
Baja California	3.7%	49.4%	13.7%	24.4%	0.5%	1.7%	4.6%	1.9%
Baja California Sur	4.0%	28.4%	28.6%	27.8%	0.4%	4.4%	2.0%	4.4%
Campeche	5.5%	33.3%	8.3%	39.1%	7.9%	2.8%	2.8%	0.3%
CDMX	4.9%	34.4%	23.6%	25.9%	1.2%	3.9%	3.3%	2.9%
Chiapas	10.1%	23.7%	10.0%	35.0%	1.2%	5.0%	10.4%	4.6%
Chihuahua	4.2%	37.6%	35.2%	19.3%	0.9%	0.5%	1.3%	1.0%
Coahuila	3.6%	25.7%	13.6%	46.8%	2.2%	1.9%	3.3%	2.8%
Colima	6.9%	52.2%	8.5%	21.3%	2.1%	1.9%	4.0%	3.1%
Durango	4.5%	32.8%	15.8%	32.7%	1.6%	4.1%	3.0%	5.5%
Estado de México	6.8%	31.6%	18.6%	31.8%	1.2%	3.3%	3.2%	3.5%
Guanajuato	5.7%	33.3%	40.0%	13.2%	1.3%	2.3%	2.7%	1.6%
Guerrero	6.5%	32.0%	14.5%	34.0%	2.1%	4.3%	4.0%	2.6%
Hidalgo	6.8%	30.7%	13.2%	40.1%	2.1%	2.1%	2.7%	2.3%
Jalisco	3.6%	39.1%	13.5%	18.9%	17.7%	1.5%	3.4%	2.3%
Michoacán	6.1%	42.5%	22.8%	17.2%	1.2%	4.8%	2.7%	2.6%
Morelos	8.0%	36.6%	19.4%	26.9%	0.0%	2.5%	5.3%	1.3%
Nayarit	7.7%	26.8%	20.8%	29.5%	2.8%	2.3%	5.6%	4.5%
Nuevo León	3.8%	27.0%	12.2%	29.9%	20.0%	1.0%	3.2%	2.8%
Oaxaca	5.5%	34.9%	19.2%	33.2%	1.0%	1.5%	3.5%	1.1%
Puebla	6.9%	44.2%	17.4%	20.1%	1.4%	1.7%	6.4%	2.0%
Querétaro	2.9%	43.9%	34.2%	13.1%	0.4%	0.4%	3.6%	1.5%
Quintana Roo	5.2%	35.8%	12.6%	36.0%	0.8%	0.5%	7.7%	1.3%
San Luis Potosí	3.7%	27.1%	15.6%	16.3%	1.6%	0.8%	34.0%	0.8%
Sinaloa	5.9%	44.1%	13.3%	29.1%	1.0%	1.7%	2.7%	2.2%
Sonora	5.1%	44.3%	16.7%	25.4%	0.5%	1.4%	5.6%	1.0%
Tabasco	3.7%	24.6%	18.2%	41.0%	2.3%	7.1%	2.1%	1.0%
Tamaulipas	6.6%	35.7%	24.1%	25.3%	1.6%	1.8%	2.8%	2.3%
Tlaxcala	7.2%	38.5%	18.2%	29.8%	0.2%	1.0%	3.5%	1.7%
Veracruz	4.4%	25.8%	18.6%	38.2%	2.3%	2.9%	5.5%	2.4%
Yucatán	7.5%	43.8%	17.2%	25.5%	0.7%	1.0%	3.0%	1.4%
Zacatecas	7.3%	51.1%	10.1%	26.5%	0.6%	1.3%	2.0%	1.0%

# EVOLUCIÓN EN PREFERENCIA Y RECHAZO PARTIDOS POLÍTICOS FEBRERO 2025



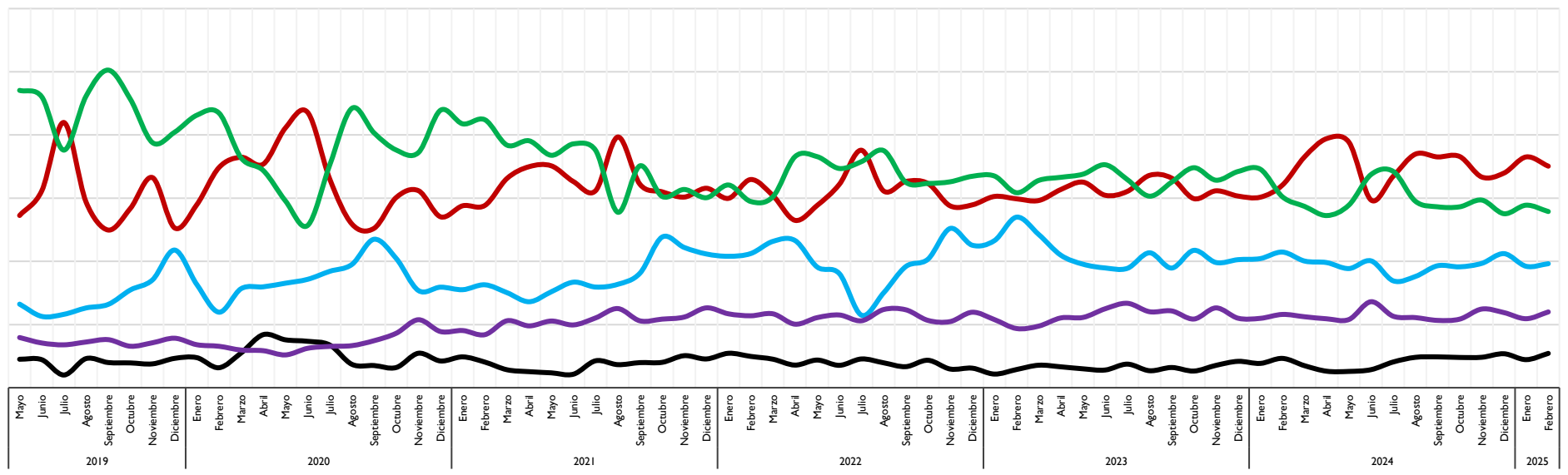
## Preferencia histórica

— Ninguno — MORENA — PAN — PRI — Otros

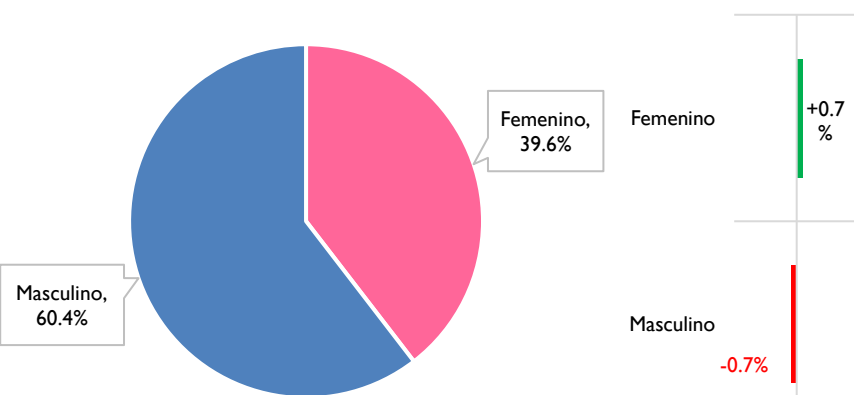


## Rechazo histórico

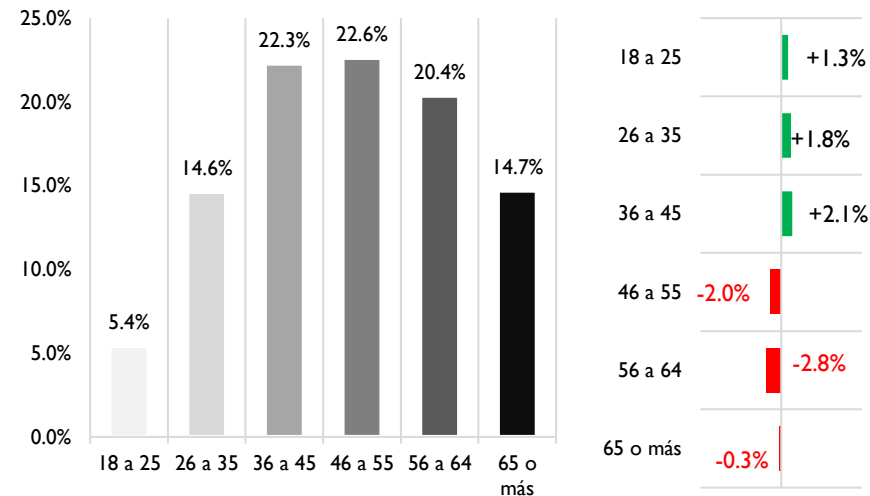
— Ninguno — MORENA — PAN — PRI — Otros



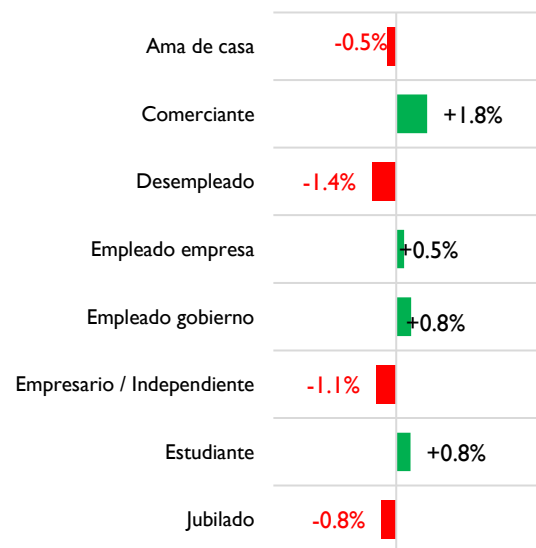
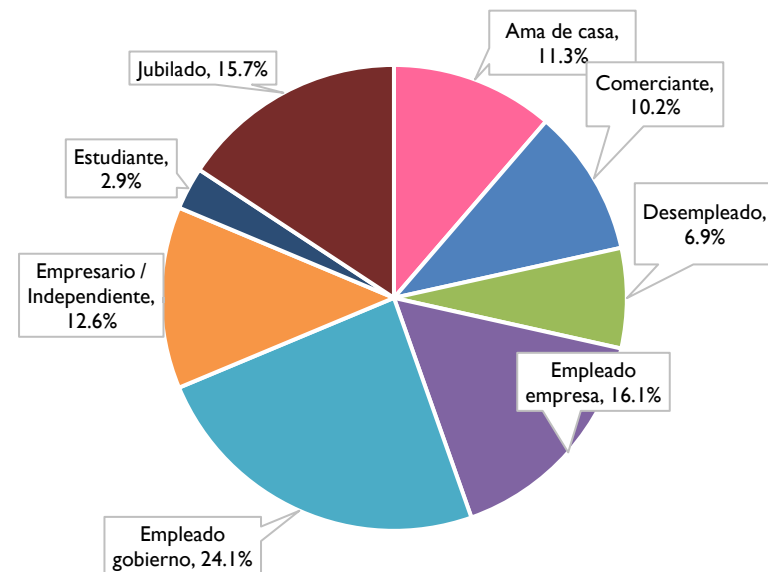
### SEXO QUE MÁS SIMPATIZA:



### RANGO DE EDAD QUE MÁS SIMPATIZA:



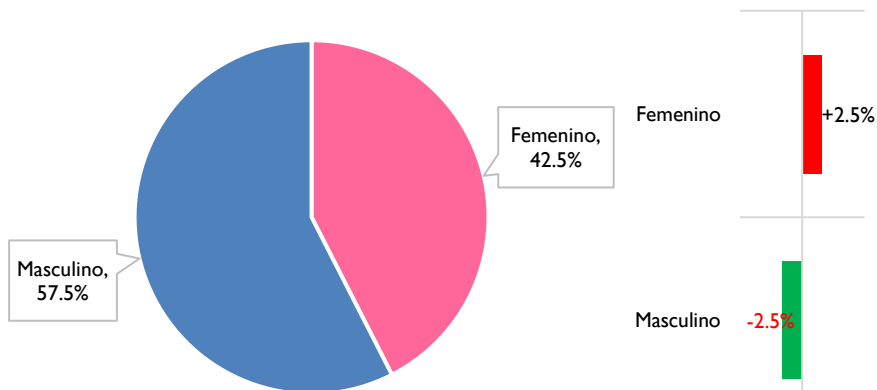
### OCUPACIÓN QUE MÁS SIMPATIZA:



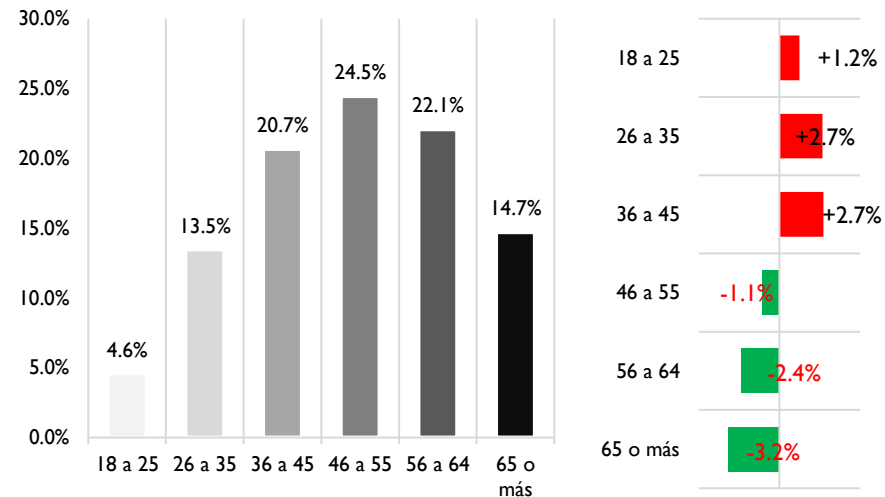
**morena**  
La esperanza de México

El perfil que simpatiza más con el partido **Movimiento Regeneración Nacional (MORENA)** son las personas de sexo **masculino**, de **36 a 64 años** de edad, mayormente **empleados de gobierno y de empresa**.

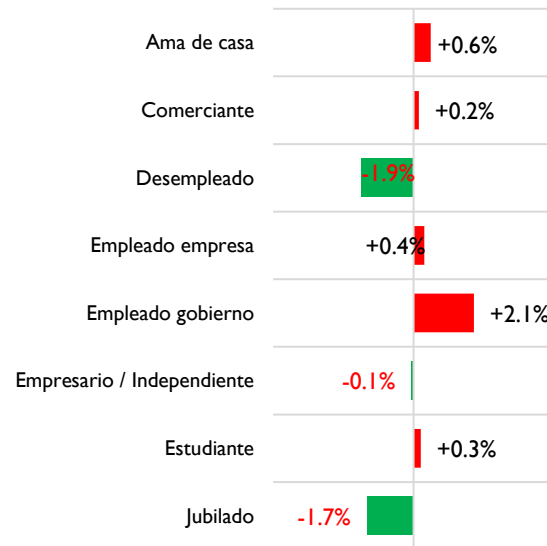
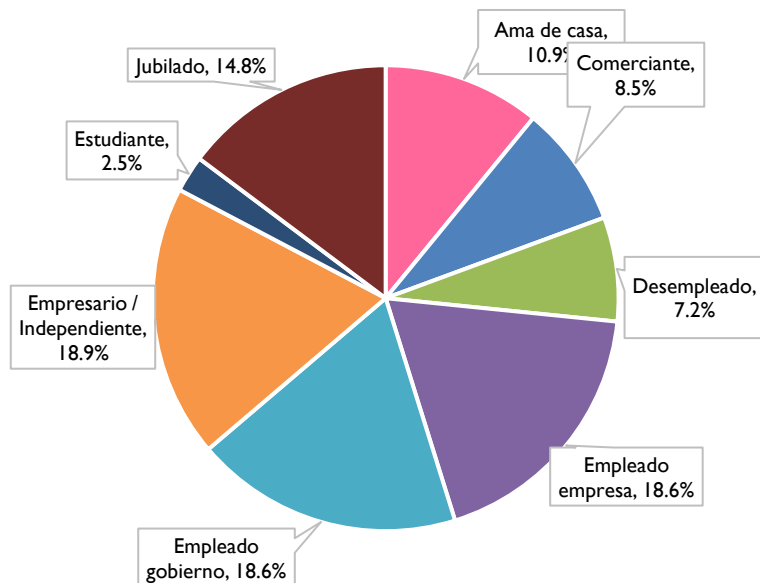
### SEXO QUE NO SIMPATIZA:



### RANGO DE EDAD QUE NO SIMPATIZA:



### OCUPACIÓN QUE NO SIMPATIZA:



El perfil que **NO SIMPATIZA** con el partido **Movimiento Regeneración Nacional (MORENA)** son las personas de sexo **masculino**, de **46 a 64 años** de edad, mayormente **empleados de empresa, empresarios/independientes** y **personas jubiladas**.