



EVALUACIÓN PARTIDOS POLÍTICOS

Presentamos con gusto los resultados de la última encuesta nacional sobre las condiciones de gobierno en México, realizada en las 32 entidades, elaborada por la casa encuestadora **Arias Consultores** y publicada en nuestro medio **Revista32**.

Esperando que la información sea del agrado y satisfacción.

Luis Octavio Arias Ortiz
Director Arias Consultores
luis.octavio@ariasconsultores.com

ENCUESTA NACIONAL

ENERO 2025

- A. Objetivo del ejercicio:** Evaluar las condiciones de gobierno de México
- B. Marco Muestral:** Usuarios de Facebook mayores de 18 años que viven en la entidad de NSE indistinto.
- C. Diseño del Marco Muestral:**
- 1. Población objetivo:** ciudadanos con registro de vivir en cada una de las 32 entidades mayores de 18 años, NSE Indistinto
 - 2. Procedimiento de selección de unidades:** Se desarrollan 132 publicaciones publicitada con objetivo de tráfico a la aplicación de encuesta y dirigido a población objetivo con acceso a dispositivos móviles sin acceso permitido por medio de las redes sociales de la casa encuestadora. El presupuesto asignado a cada una de las publicaciones es asignado mediante el peso proporcional de la entidad.
 - 3. Selección de público:** con intereses en medios de comunicación nacionales, líderes de opinión y noticieros tradicionales y digitales.
 - 4. Exclusión del marco muestral:** en seguidores de las páginas Arias Consultores y Revista32
- D. Proceso de estimación de encuesta:** estimación puntual lógica por cada pregunta realizada en la zona de levantamiento por el total de la población encuestada.
- 1. Tamaño de la muestra: 20,865 encuestas realizadas.**
 - 2. Margen de error: +/- 0.68% sobre muestra efectiva en homogeneidad de la población del 50%**
 - 3. Intervalo de confianza: 95%**
 - 4. Periodo del levantamiento: Del 31 de enero al 05 de febrero de 2025.**
 - 5. Tipo de muestreo:** probabilístico – polietápico
 - 6. Tratamiento de la no-respuesta:** No se excluyó de la muestra las personas que contestaron de forma negativa ante cualquier selección.
 - 7. Rechazo de la encuesta:** El instrumento de captación ocupado para el levantamiento de la muestra es mediante la publicidad estratificada por cada una de las entidades a través del algoritmo probabilístico y de dispersión estandarizada de Facebook, las respuestas obtenidas son efectivas ya que el encuestado decide acceder a la encuesta, sin causar un valor cuantificable de rechazo ya que la presentación es diferente al método de levantamiento de campo donde es posible registrar el rechazo de respuesta del usuario.
- E. Método de recolección de información:**
- 1. Lanzamiento de la encuesta:** publicación publicitada con objetivo de tráfico a la aplicación de encuesta sin acceso permitido por medio de las redes sociales de la casa encuestadora.
 - 2. Instrumento de captación:** publicidad en Facebook de la encuesta dirigida a la población objetivo en cada una de las entidades por medio de un objetivo de tráfico que enlaza directamente a la aplicación de la encuesta.
 - 3. Proceso de encuesta efectiva:** el usuario aleatoriamente seleccionado según los comportamientos digitales (diseño marco muestral) se le es presentado en su muro de Facebook la encuesta **en sólo 1 ocasión** con el fin de participar en la misma, si éste en su caso omite la publicación la encuesta no aparece de nuevo a causa de la falta de interés.
 - 4. Filtro de encuesta primario:** el usuario solo puede contestar con una cuenta activa de Facebook **una sola vez**, se excluyen todas aquellas respuestas derivadas de compartir la encuesta, o direcciones IP duplicadas.
 - 5. Filtro de encuesta secundario:** usuarios con direcciones IP fuera de la zona de levantamiento, accesos fuera del lanzamiento del lanzamiento de la encuesta (no accedieron desde la presentación de su muro).
- F. Solicitante de la encuesta** Director General Arias Consultores – Luis Octavio Arias Ortiz
- G. Patrocinador del estudio realizado** Luis Octavio Arias Ortiz
- H. Responsable del proceso de datos** Julio Omar Arias Ortiz
- I. Software del proceso de datos** Microsoft Excel

¿Cuál es el partido político de tu **preferencia**?

¿Cuál consideras el **peor partido**?

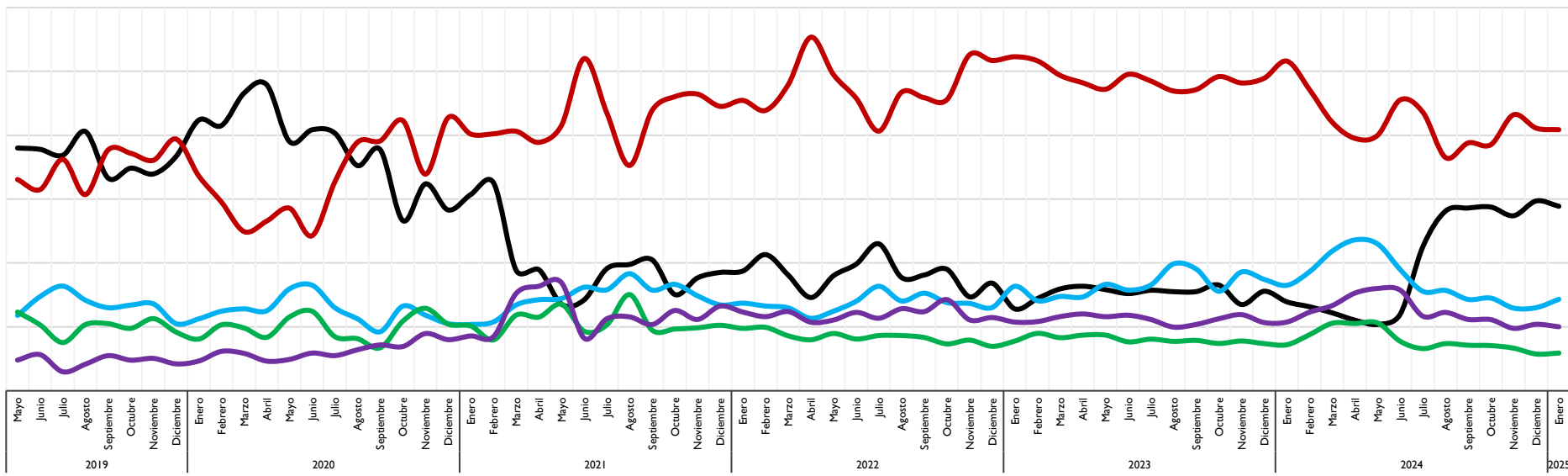
TOTAL	28.9%	40.9%	14.3%	5.9%	5.7%	0.7%	1.2%	2.4%
Entidad	Ninguno	MORENA	PAN	PRI	MC	PRD	PVEM	PT
Aguascalientes	22.3%	33.1%	34.8%	5.4%	1.4%	1.0%	0.0%	2.0%
Baja California	45.4%	29.4%	11.5%	1.8%	7.1%	0.9%	0.4%	3.5%
Baja California Sur	40.0%	39.1%	6.7%	1.9%	3.7%	0.4%	0.7%	7.4%
Campeche	20.0%	43.1%	4.4%	4.7%	21.8%	0.9%	1.3%	3.8%
CDMX	22.4%	50.4%	15.2%	4.3%	2.8%	1.6%	1.3%	1.8%
Chiapas	30.1%	44.8%	5.7%	8.9%	7.8%	0.4%	1.0%	1.3%
Chihuahua	23.7%	40.1%	29.6%	4.5%	0.7%	0.5%	0.1%	0.7%
Coahuila	20.7%	45.7%	0.8%	27.6%	0.9%	0.0%	0.0%	4.3%
Colima	30.7%	25.4%	19.1%	9.4%	10.3%	1.7%	0.6%	2.8%
Durango	15.6%	39.2%	15.8%	22.8%	4.9%	0.0%	1.2%	0.4%
Estado de México	24.0%	51.1%	9.4%	7.7%	2.8%	0.9%	1.2%	2.9%
Guanajuato	24.7%	31.4%	35.6%	2.4%	2.9%	0.9%	0.7%	1.3%
Guerrero	33.9%	45.8%	4.5%	5.1%	4.1%	1.8%	1.4%	3.4%
Hidalgo	42.9%	31.7%	6.5%	5.3%	4.2%	0.0%	2.4%	6.9%
Jalisco	25.1%	33.2%	11.3%	3.1%	23.1%	0.0%	2.8%	1.5%
Michoacán	36.1%	31.6%	19.7%	3.0%	4.9%	0.5%	0.9%	3.3%
Morelos	32.0%	40.6%	15.2%	4.2%	3.7%	0.0%	1.7%	2.6%
Nayarit	39.9%	37.3%	11.4%	0.9%	8.7%	0.0%	1.4%	0.5%
Nuevo León	20.6%	25.7%	20.1%	16.9%	14.1%	0.2%	1.0%	1.5%
Oaxaca	39.4%	33.5%	4.0%	5.1%	3.8%	0.9%	2.6%	10.6%
Puebla	35.4%	36.4%	17.4%	3.9%	1.8%	0.5%	1.0%	3.5%
Querétaro	23.4%	32.8%	39.5%	1.5%	1.0%	0.0%	0.4%	1.5%
Quintana Roo	36.6%	43.7%	6.2%	2.3%	8.0%	0.4%	0.8%	1.9%
San Luis Potosí	31.6%	37.5%	16.6%	2.9%	1.7%	0.6%	9.0%	0.0%
Sinaloa	44.3%	37.0%	7.6%	4.0%	4.3%	0.1%	0.7%	2.0%
Sonora	33.5%	44.1%	10.9%	4.7%	4.2%	0.0%	0.9%	1.8%
Tabasco	19.6%	65.2%	3.9%	3.1%	5.0%	1.0%	1.2%	1.1%
Tamaulipas	35.4%	36.9%	15.1%	3.2%	5.8%	0.4%	1.3%	1.8%
Tlaxcala	36.5%	42.3%	4.3%	6.6%	7.3%	0.7%	0.6%	1.8%
Veracruz	24.2%	53.0%	12.3%	3.2%	3.4%	0.5%	1.3%	2.1%
Yucatán	27.5%	30.0%	28.8%	4.4%	5.8%	0.3%	1.5%	1.8%
Zacatecas	39.2%	21.3%	11.9%	14.9%	8.3%	1.1%	0.9%	2.4%

TOTAL	4.4%	36.5%	19.2%	28.9%	2.9%	2.8%	3.2%	2.1%
Entidad	Ninguno	MORENA	PAN	PRI	MC	PRD	PVEM	PT
Aguascalientes	3.6%	42.9%	32.0%	14.1%	1.0%	4.4%	1.0%	1.0%
Baja California	5.1%	43.0%	19.4%	24.8%	1.9%	0.5%	2.0%	3.2%
Baja California Sur	5.6%	33.4%	20.4%	28.7%	1.1%	2.2%	2.6%	6.0%
Campeche	3.5%	28.5%	11.8%	45.1%	5.8%	2.5%	1.5%	1.2%
CDMX	3.7%	33.7%	22.4%	28.6%	1.3%	4.2%	3.1%	2.9%
Chiapas	8.6%	32.8%	11.9%	34.5%	0.3%	3.1%	7.5%	1.4%
Chihuahua	1.7%	41.9%	29.9%	19.6%	1.5%	2.5%	1.0%	1.9%
Coahuila	3.4%	28.3%	13.7%	45.0%	2.1%	3.8%	2.4%	1.3%
Colima	3.9%	53.2%	8.7%	26.8%	3.4%	0.0%	3.9%	0.0%
Durango	5.4%	34.7%	24.7%	26.3%	0.3%	2.0%	1.8%	4.7%
Estado de México	6.2%	31.9%	17.6%	33.2%	1.2%	3.5%	3.0%	3.3%
Guanajuato	3.3%	45.8%	32.3%	13.1%	0.6%	1.0%	2.0%	1.9%
Guerrero	5.7%	30.0%	16.8%	38.6%	1.8%	3.5%	3.1%	0.5%
Hidalgo	4.0%	33.6%	13.6%	41.2%	2.1%	2.1%	0.5%	3.0%
Jalisco	2.4%	39.7%	16.5%	17.1%	17.1%	1.4%	3.5%	2.2%
Michoacán	5.1%	43.9%	25.4%	19.2%	0.9%	2.4%	1.4%	1.6%
Morelos	1.6%	39.0%	23.5%	23.7%	0.9%	1.7%	6.8%	2.7%
Nayarit	4.5%	41.1%	12.8%	32.8%	2.7%	0.5%	5.2%	0.4%
Nuevo León	3.9%	33.6%	13.9%	27.4%	15.7%	2.0%	1.5%	2.0%
Oaxaca	4.0%	36.5%	16.8%	34.6%	0.9%	1.7%	3.3%	2.1%
Puebla	5.6%	40.7%	17.9%	24.8%	0.0%	7.0%	1.7%	2.4%
Querétaro	2.9%	46.8%	34.5%	9.6%	1.1%	1.3%	2.0%	1.7%
Quintana Roo	5.9%	27.3%	15.6%	38.8%	3.6%	2.3%	6.1%	0.2%
San Luis Potosí	2.0%	24.2%	14.2%	20.6%	1.7%	0.6%	33.7%	2.9%
Sinaloa	4.9%	44.7%	12.8%	32.2%	1.0%	1.4%	1.8%	1.3%
Sonora	5.2%	38.6%	14.0%	35.3%	1.6%	1.9%	2.4%	0.9%
Tabasco	4.2%	25.0%	14.6%	44.4%	1.1%	7.2%	2.4%	1.2%
Tamaulipas	5.3%	36.6%	21.6%	29.8%	1.4%	1.6%	2.3%	1.5%
Tlaxcala	7.7%	27.2%	18.9%	35.6%	1.8%	3.5%	1.8%	3.5%
Veracruz	4.5%	28.1%	20.6%	34.9%	1.9%	3.0%	5.5%	1.4%
Yucatán	4.8%	48.3%	20.0%	20.9%	1.1%	1.6%	2.5%	0.8%
Zacatecas	3.1%	55.8%	9.2%	25.3%	1.2%	2.4%	2.0%	0.9%

EVOLUCIÓN EN PREFERENCIA Y RECHAZO PARTIDOS POLÍTICOS ENERO 2025

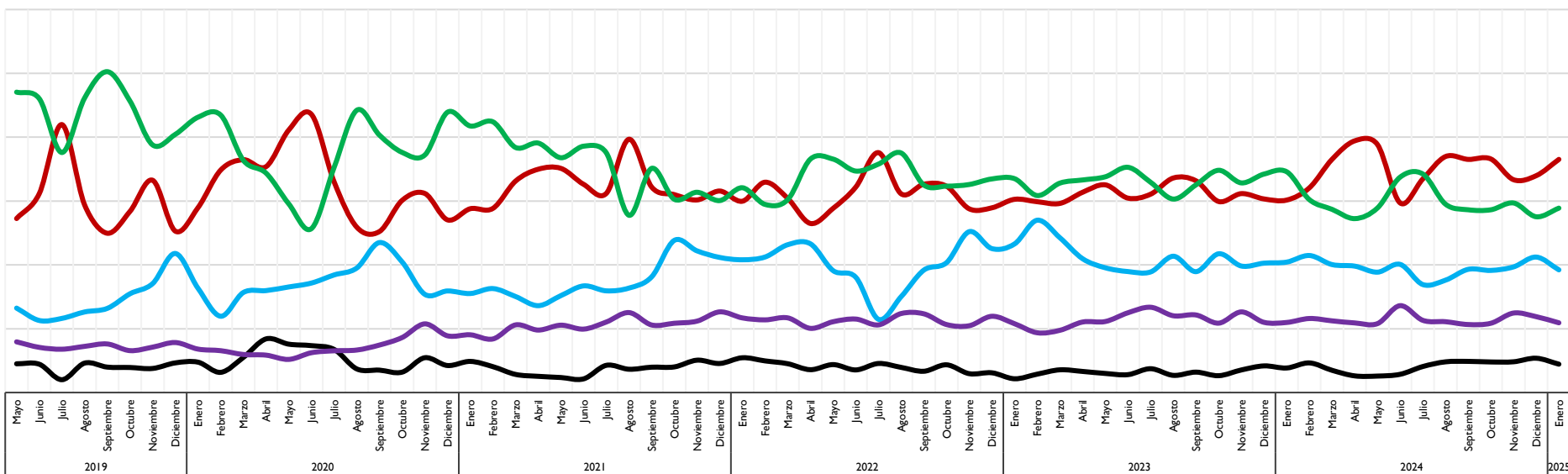
Preferencia histórica

— Ninguno — MORENA — PAN — PRI — Otros

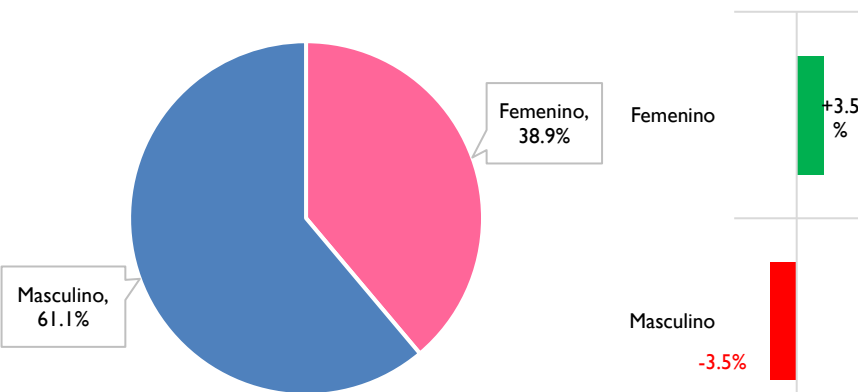


Rechazo histórico

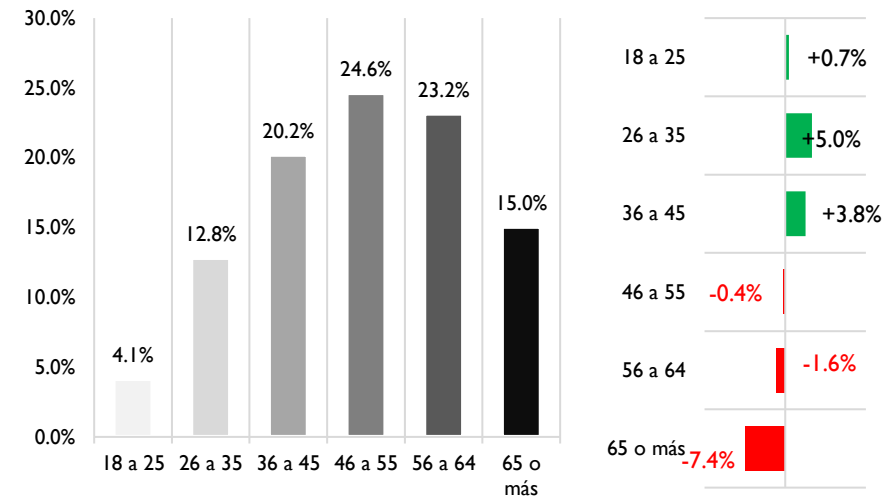
— Ninguno — MORENA — PAN — PRI — Otros



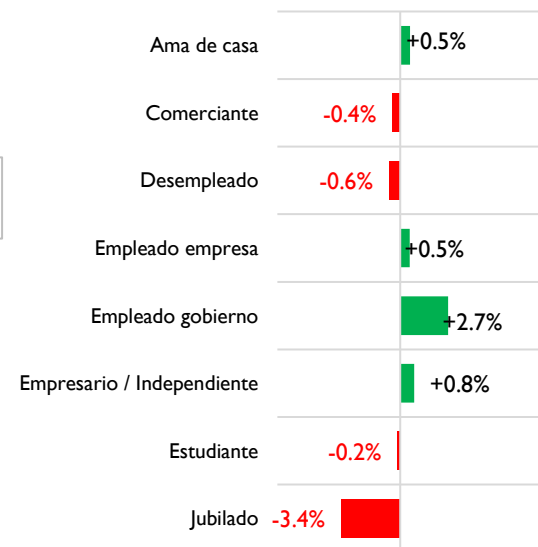
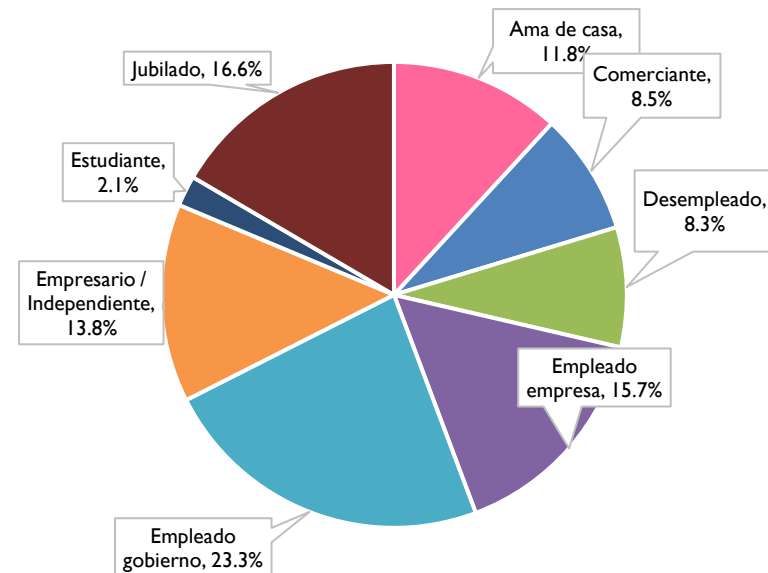
SEXO QUE MÁS SIMPATIZA:



RANGO DE EDAD QUE MÁS SIMPATIZA:



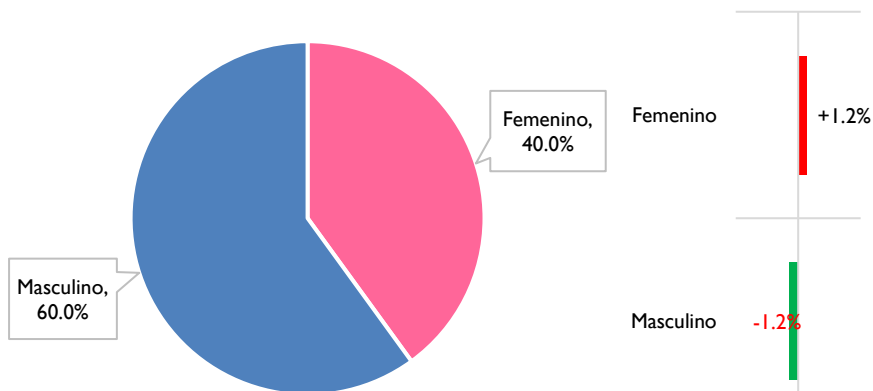
OCUPACIÓN QUE MÁS SIMPATIZA:



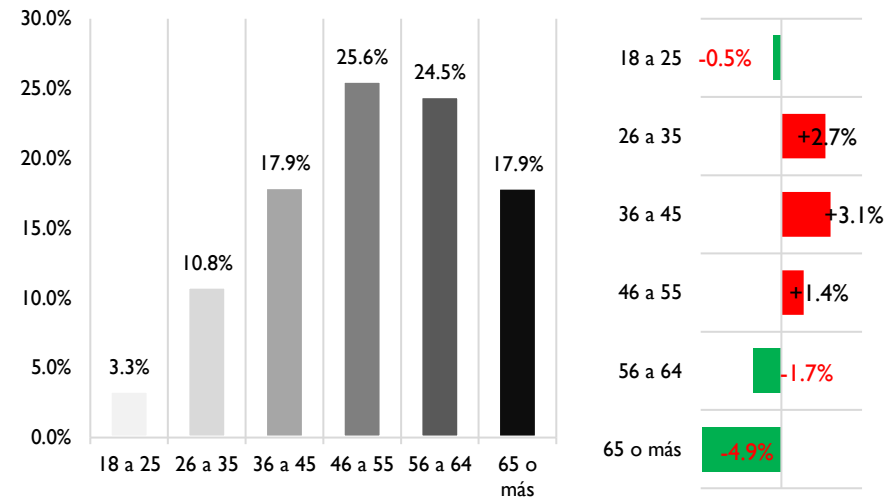
morena
La esperanza de México

El perfil que simpatiza más con el partido **Movimiento Regeneración Nacional (MORENA)** son las personas de sexo **masculino**, de **36 a 64 años** de edad, mayormente **empleados de gobierno y de empresa**.

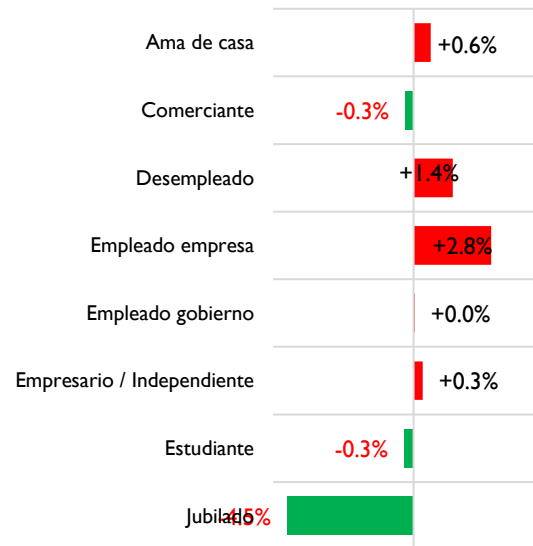
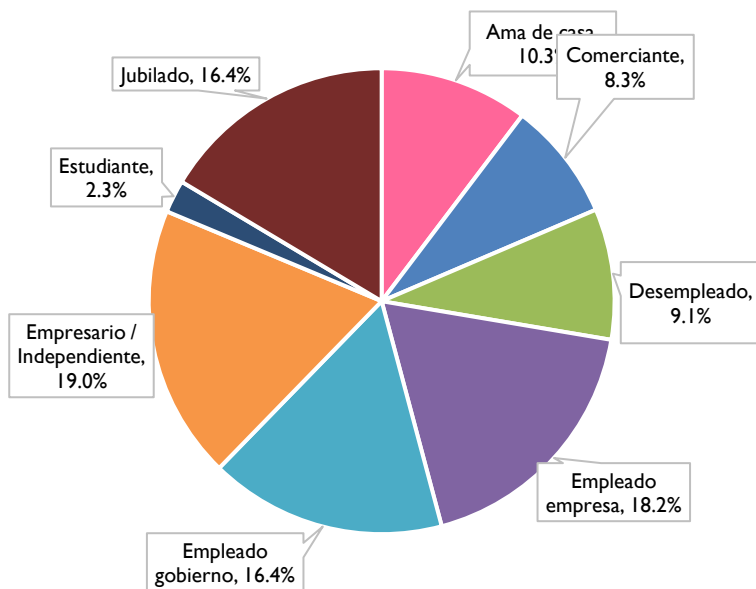
SEXO QUE NO SIMPATIZA:



RANGO DE EDAD QUE NO SIMPATIZA:



OCUPACIÓN QUE NO SIMPATIZA:



morena
La esperanza de México

El perfil que **NO SIMPATIZA** con el partido **Movimiento Regeneración Nacional (MORENA)** son las personas de sexo **masculino**, de **46 a 64 años** de edad, mayormente **empleados de empresa, empresarios/independientes** y personas **jubiladas**.